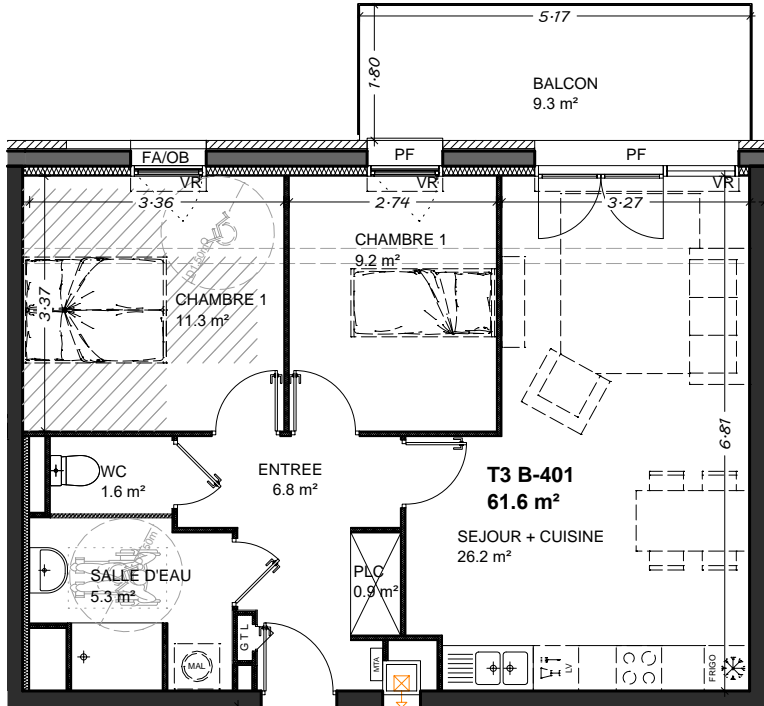


# QUAI DES SIX

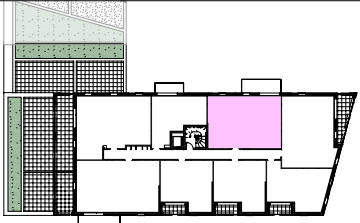


▲  
n° B401

Quai de la Gendarmerie - 62100 Calais

Appartement 3 PIECES  
Lot n° B401

**BATIMENT B - 4° ETAGE**



Quai de la gendarmerie

## TABLEAU DES SURFACES (compris placards)

ENTREE	6.80m²
SEJOUR	26.20m²
CHAMBRE 1	11.60m²
CHAMBRE 2	9.20m²
SALLE D'EAU	5.30m²
WC	1.60m²
PLACARD	0.90m²
<b>SURF. HABITABLE</b>	<b>61.60m²</b>
BALCON	9.30m²
<b>SURF. TOTALE</b>	<b>70.90m²</b>

## PLAN DE RESERVATION

LEGENDE			
PF	Porte-fenêtre	MAL	Lave-linge
F	Fenêtre	LV	Lave-vaisselle
FA	Fenêtre allège vitrée	CU	Cuisson
VB	Volet battant	R	Réfrigérateur
GC	Garde corps	CH	Chaudière
GTL	Tableau électrique		Soffites et faux-plafond

Des modifications sont susceptibles d'être apportées à ce plan en fonction des nécessités techniques, de la réalisation tant en ce qui concerne les dimensions libres que l'équipement. Les surfaces sont approximatives. Les retombées, soffites, faux plafond, équipements sanitaires ainsi que le calepinage et dimensions des carrelages sont figurés à titre indicatif, et peuvent subir des modifications pour impératif technique. Les appareils ménagers ne sont pas fournis. Les volets roulants seront prévus conformément à la notice de vente. Les coffres de volet roulant ne sont pas représentés et seront débordants à l'intérieur. La hauteur des seuils au droit des porte-fenêtres sur balcons ou terrasses pourra varier de 5 à 35 cm à partir du sol intérieur. La hauteur entre le jardin et la terrasse pourra varier entre 0 et 60 cm. Les jardins ne seront pas nécessairement plats et pourront comporter des talus et des pentes.

DATE : 23/06/2025

INDICE : A

**MARIGNAN**



**DVA ARCHITECTURE**  
81 Boulevard Lafayette  
BP80176 - 62 103 Calais Cedex

