

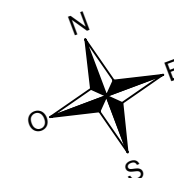
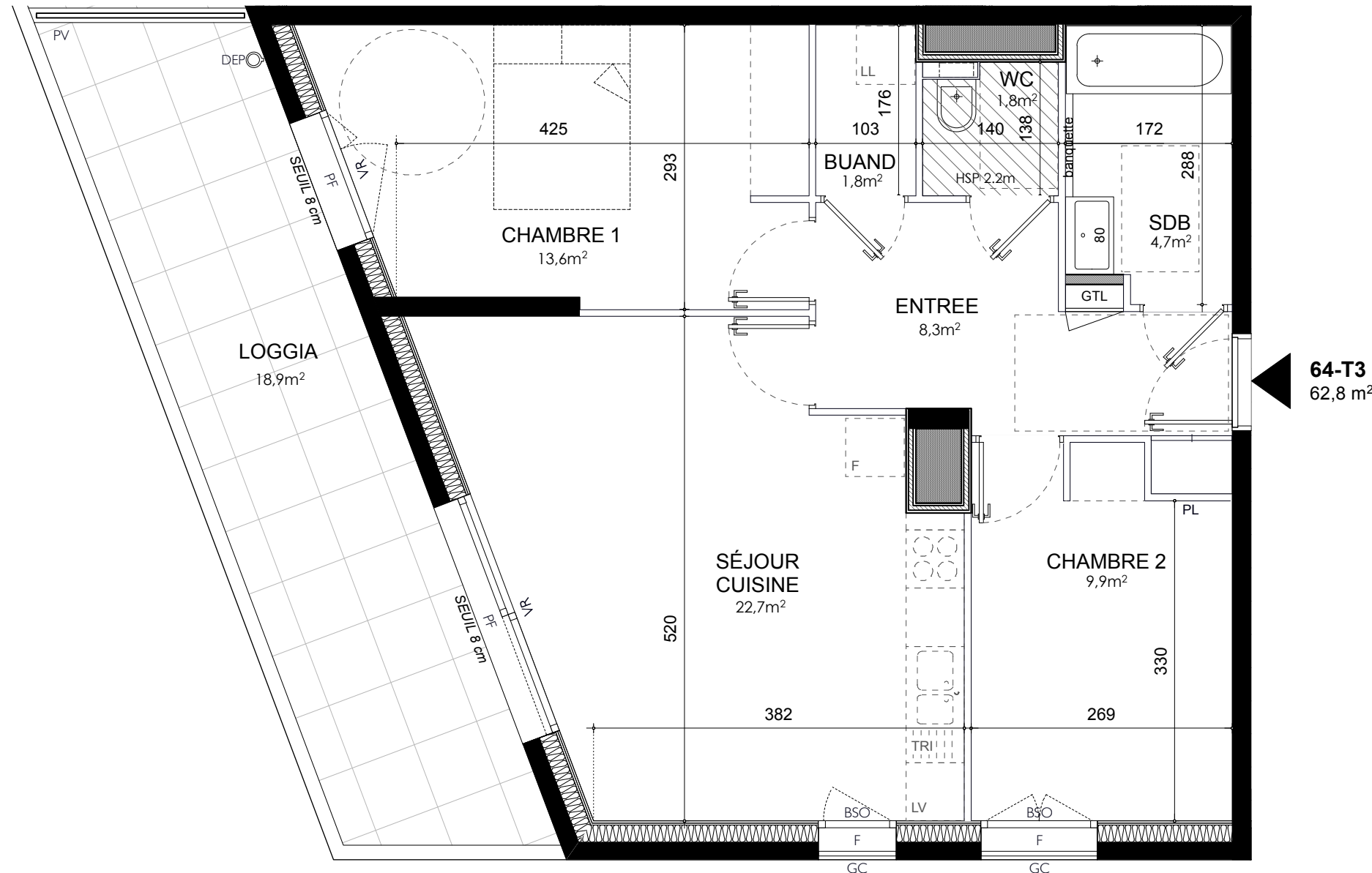


A schematic map of a city block, tilted at an angle. The block is divided into several rectangular lots. One lot on the left side is shaded in red. To the right of the red lot is a narrow alleyway, followed by a row of smaller rectangular lots. Further right is another row of larger rectangular lots. A compass rose is located to the right of the map, indicating North (N), South (S), East (E), and West (O).

NB: la surface des placards est incluse dans celle des pièces attenantes

BSO : Brise soleil orientable	GC : Garde corps
VR : Volet roulant	PF : Porte-fenêtre
GTL : Tableau électrique	F : Fenêtre
LL / LV : Lave linge / Lave vaisselle	DEP : Descente d'eau pluviale
F : Réfrigérateur	HSP : 2,50m (sauf mention contraire).
TRI : Zone dédié au tri selectif	 Faux-plafond / Soffite
PL : Placard	 PV : pare vue
TAB : Tablette menuisée	
DGT : Dégagement	

12/05/2025



PLAN DE PRÉ-COMMERCIALISATION : « Des modifications sont susceptibles d'être apportées à ce plan en fonction des nécessités techniques de réalisation, tant en ce qui concerne les dimensions libres que les équipements sanitaires et électriques (mobiliers et électroménagers non fournis). Les surfaces indiquées sont approximatives et susceptibles de varier de + ou - 5%. Les retombées, soffites et faux-plafonds ainsi que l'emplacement des équipements ne sont pas tous figurés ou le sont à titre indicatif. Les surfaces habitables comprennent les placards et sont conformes au Décret du 23 mars 1997 (art. 4.1) »