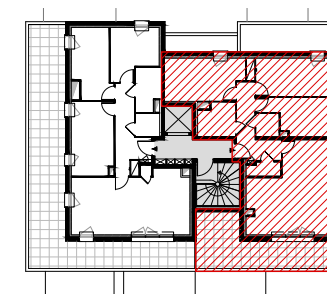




CONSTRUCTION DE 76 LOGEMENTS COLLECTIFS
25 rue de Paris, 80000 AMIENS

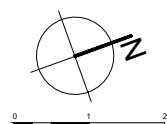
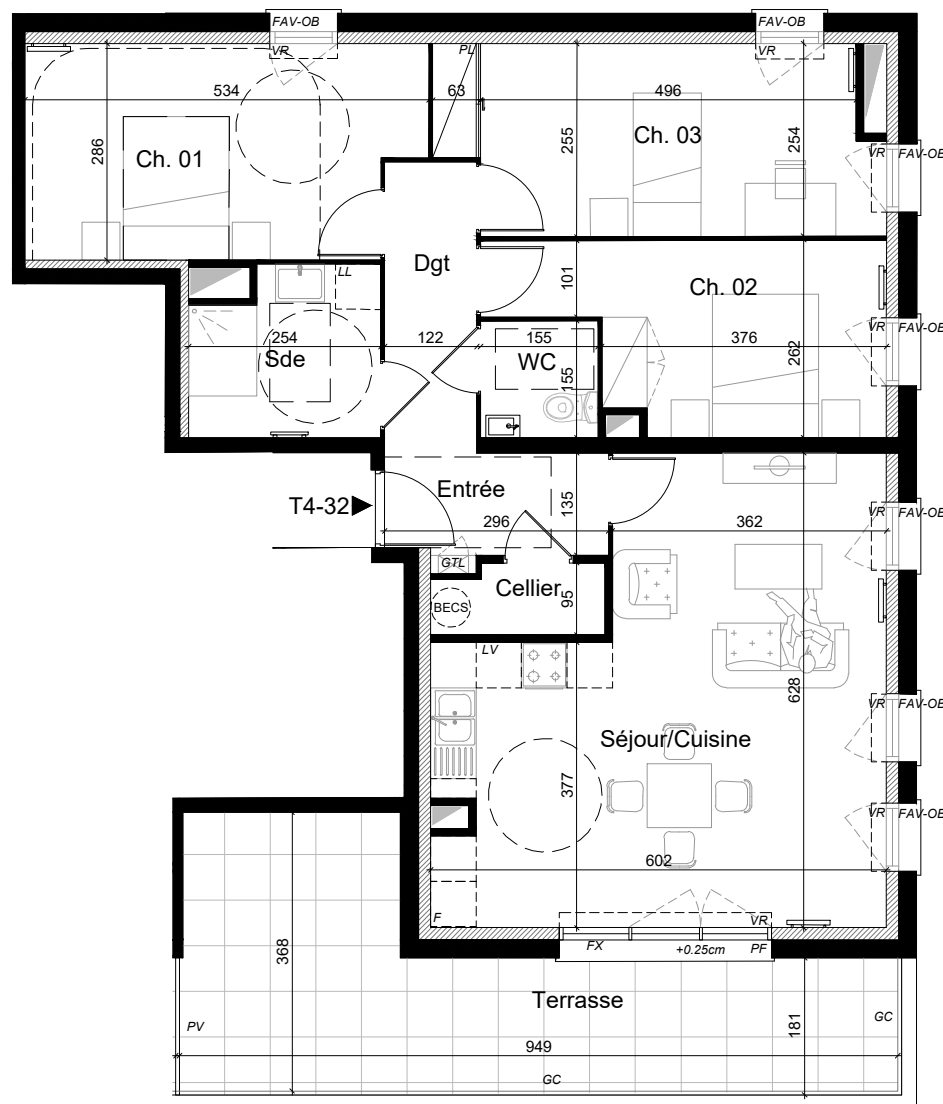


Plan de repérage
(sans échelle)

Bâtiment	Etage	Logement	Type
D	R+3	32	T4

Pièce	Surface habitable
Séjour /Cuisine	31.50 m ²
Chambre 01	14.43 m ²
Chambre 02	11.21 m ²
Chambre 03	14.12 m ²
Salle d'eau	5.34 m ²
WC	2.39 m ²
Entrée	3.94 m ²
Dégagement	4.69 m ²
Cellier	2.03 m ²
TOTAL Surface habitable	89.65 m²
Terrasse	22.23m ²

Plan édité le 23/05/25
Indice 0



Ouvertures

OB - Fenêtre oscillo-battante
PF - Porte-fenêtre
FX - Vitrage fixe
VR - Volet roulant
F - Fenêtre
FAV - Fenêtre avec allège vitrée

Equipements

F - Emplacement réfrigérateur
LV - Emplacement lave-vaisselle
LL - Emplacement lave-linge

Autres

GTL - Gaine technique logement
GC - Garde-corps
PV - Pare-vue
PL - Placard
BECS - Ballon d'eau chaude thermodynamique

Radiateurs*
 Sèche-serviettes*
 Faux plafond /Soffite
 cloison "fusible"

*Dimensions non contractuelles

Les surfaces et côtes figurant sur le plan sont susceptibles de modifications dans les conditions du contrat dans la limite de 5%, pour des raisons techniques, administratives ou réglementaires. La surface des placards est comprise dans la surface des pièces. Les équipements techniques, ouvertures, réseaux divers, les appareils sanitaires et électriques, les rebords, faux-plafonds, soffites ainsi que les emplacements des équipements ne sont pas tous figurés ou le sont à titre indicatif. La représentation des éléments de cuisine, salle de bains et de mobilier n'a qu'une valeur illustrative et ne sont pas fournis. Seuls les éléments définis dans la notice descriptive de vente sont contractuels. La représentation éventuelle des plantations n'est pas contractuelle.