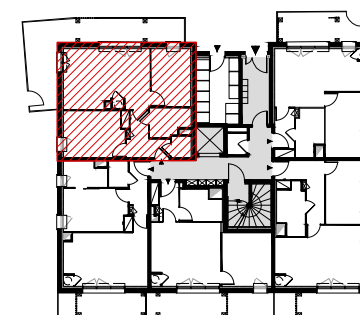




CONSTRUCTION DE 76 LOGEMENTS COLLECTIFS  
25 rue de Paris, 80000 AMIENS

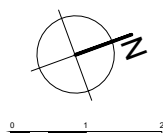
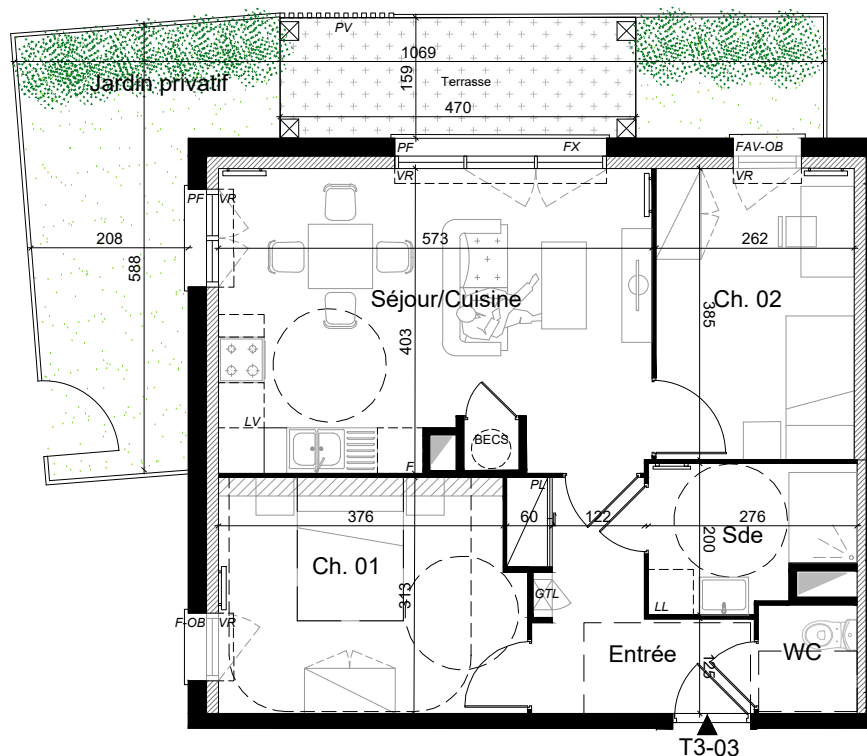


Plan de repérage (sans échelle)

Bâtiment	Etage	Logement	Type
D	RDC	03	T3

Pièce	Surface habitable
Séjour /Cuisine	22.12 m <sup>2</sup>
Chambre 01	12.36 m <sup>2</sup>
Chambre 02	10.09 m <sup>2</sup>
Salle d'eau	4.83 m <sup>2</sup>
WC	1.88 m <sup>2</sup>
Entrée	6.65 m <sup>2</sup>
Pld BECS	0.48 m <sup>2</sup>
<b>TOTAL Surface habitable</b>	<b>58.41 m<sup>2</sup></b>
Jardin privatif yc terrasse	25.27 m <sup>2</sup>

Plan édité le 23/05/25  
Indice 0



#### Ouvertures

OB - Fenêtre oscillo-battante  
PF - Porte-fenêtre  
FX - Vitrage fixe  
VR - Volet roulant  
F - Fenêtre  
FAV - Fenêtre avec allège vitrée

#### Equipements

F - Emplacement réfrigérateur  
LV - Emplacement lave-vaisselle  
LL - Emplacement lave-linge

#### Autres

GTL - Gaine technique logement  
GC - Garde-corps  
PV - Pare-vue  
PL - Placard  
BECS - Ballon d'eau chaude thermodynamique

Radiateurs\*  
 Sèche-serviettes\*  
 Faux plafond /Soffite  
 cloison "fusible"

\*Dimensions non contractuelles

Les surfaces et côtes figurant sur le plan sont susceptibles de modifications dans les conditions du contrat dans la limite de 5%, pour des raisons techniques, administratives ou réglementaires. La surface des placards est comprise dans la surface des pièces. Les équipements techniques, ouvertures, réseaux divers, les appareils sanitaires et électriques, les retombées, faux-plafonds, soffites ainsi que les emplacements des équipements ne sont pas tous figurés ou le sont à titre indicatif. La représentation des éléments de cuisine, salle de bains et de mobilier n'a qu'une valeur illustrative et ne sont pas fournis. Seuls les éléments définis dans la notice descriptive de vente sont contractuels. La représentation éventuelle des plantations n'est pas contractuelle.