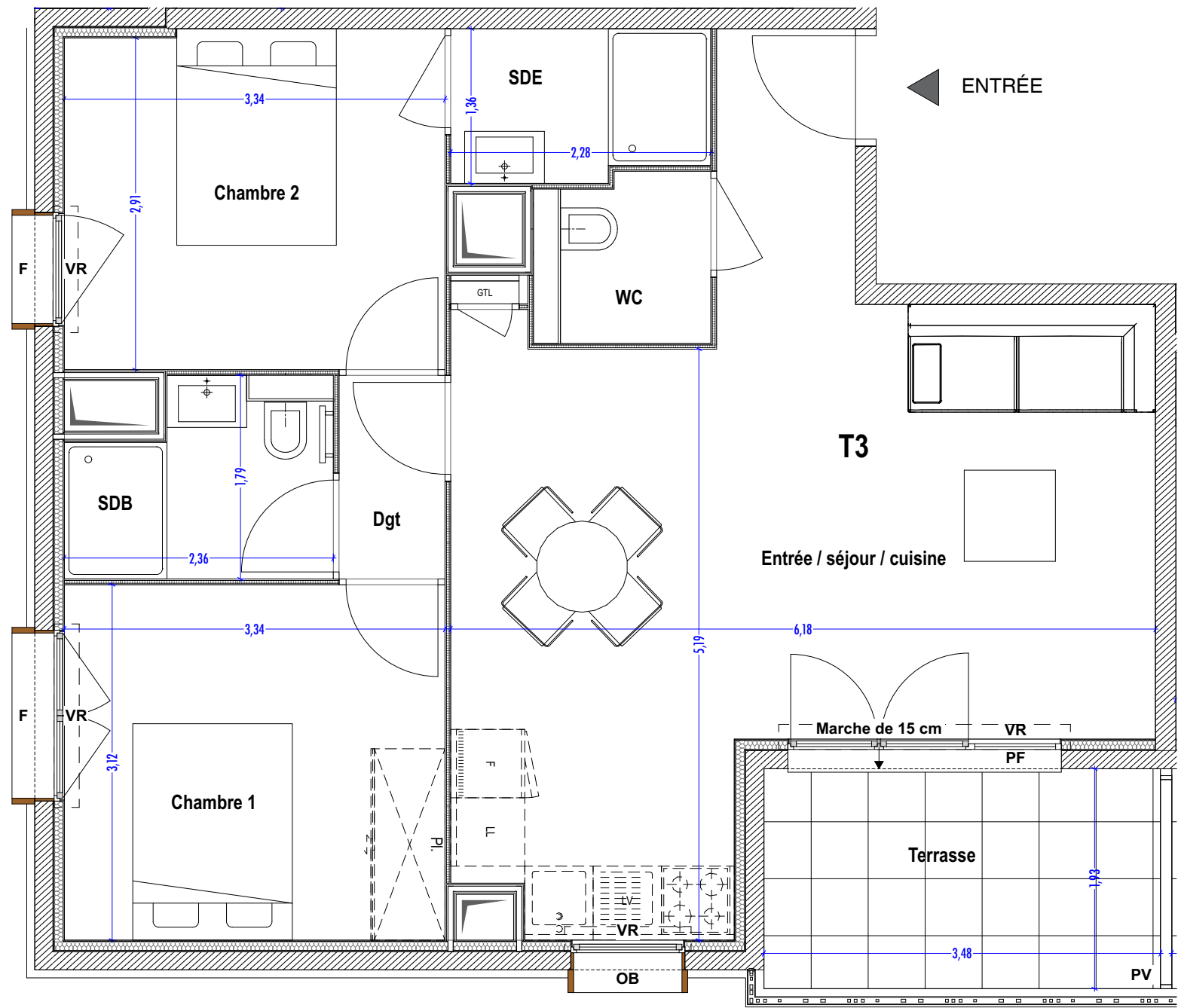


Clos Antibes  
1317 Che de Vallauris  
06160 ANTIBES



Bâtiment	Étage	Logement	Type
B	R+1	B105	T3

Nom de pièce	Surface en m²
Entrée / séjour / cuisine	30,00
Dégagement (Dgt)	1,66
Chambre 1	10,42
Chambre 2	9,91
SDB	3,69
SDE	2,96
WC	2,24
<b>TOTAL</b> Surface habitable	<b>60,88 m²</b>
Terrasse	6,72
<b>TOTAL</b> Surfaces annexes	<b>6,72 m²</b>



### Légende

OB - Fenêtre oscillo-battante  
PF - Porte-fenêtre  
Fixe - Vitrage fixe  
VR - Volet roulant  
F - Fenêtre  
FAV - Fenêtre avec allège vitrée

CU - Emplacement cuisson  
F - Emplacement réfrigérateur  
LV - Emplacement lave-vaisselle  
LL - Emplacement lave-linge  
EV - Emplacement évier

GTL - Tableau électrique  
GC - Garde-corps  
PV - Pare-vue  
PL - Placard

Sèche-serviettes\*  
Faux-plafond / Soffite

\*Dimensions non contractuelles  
NOTA : les radiateurs seront ajoutés après études

Les surfaces et côtes figurant sur le plan sont susceptibles de modifications dans les conditions du contrat dans la limite de 5%, pour des raisons techniques, administratives ou réglementaires. La surface des placards est comprise dans la surface des pièces.  
Les équipements techniques, ouvertures, réseaux divers, les appareils sanitaires et électriques, les retombées, faux-plafonds, soffites ainsi que les emplacements des équipements ne sont pas tous figurés ou le sont à titre indicatif.  
La représentation des éléments de cuisine, salle de bains et de mobilier n'a qu'une valeur illustrative et ne sont pas fournis. Seuls les éléments définis dans la notice descriptive de vente sont contractuels.  
La représentation éventuelle des plantations n'est pas contractuelle.  
Plan actuel non adapté PMR, adaptation possible moyennant des travaux.

Plan édité le  
22/05/2025

Indice 0

O V A T I O N  
ARCHITECTURE