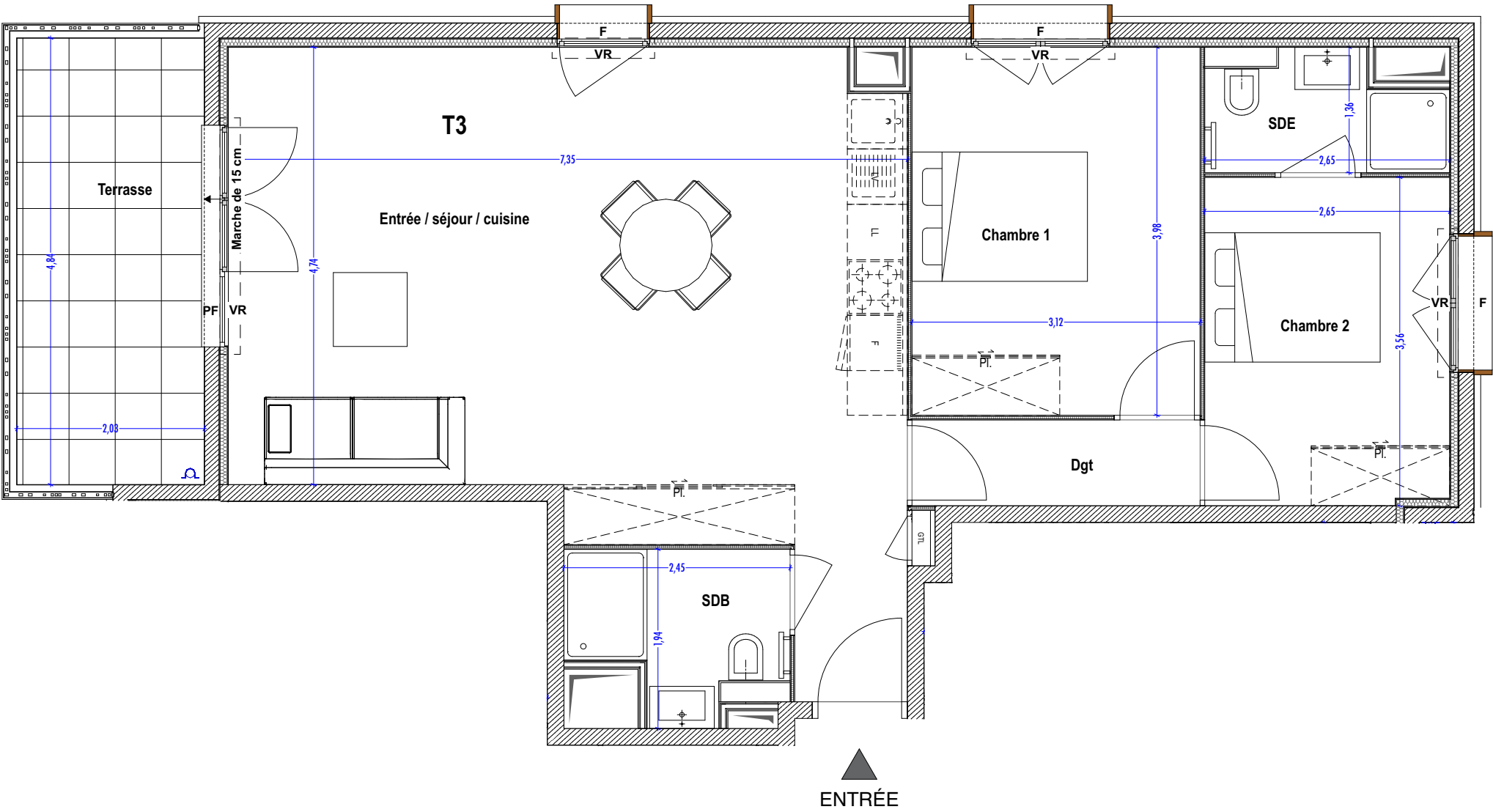


Clos Antibes
1317 Che de Vallauris
06160 ANTIBES



Bâtiment	Étage	Logement	Type
B	R+1	B107	T3

Nom de pièce	Surface en m²
Entrée / séjour / cuisine	38,99
Dégagement (Dgt)	2,90
Chambre 1	12,43
Chambre 2	9,39
SDB	3,86
SDE	3,19
TOTAL Surface habitable	70,76 m²
Terrasse	9,82
TOTAL Surfaces annexes	9,82 m²



ENTRÉE

OB - Fenêtre oscillo-battante
PF - Porte-fenêtre
Fixe - Vitrage fixe
VR - Volet roulant
F - Fenêtre
FAV - Fenêtre avec allège vitrée

CU - Emplacement cuisson
F - Emplacement réfrigérateur
LV - Emplacement lave-vaisselle
LL - Emplacement lave-linge
EV - Emplacement évier

Légende

GTL - Tableau électrique
GC - Garde-corps
PV - Pare-vue
PL - Placard

Sèche-serviettes*

Faux-plafond / Soffite

*Dimensions non contractuelles
NOTA : les radiateurs seront ajoutés après études

Les surfaces et côtes figurant sur le plan sont susceptibles de modifications dans les conditions du contrat dans la limite de 5%, pour des raisons techniques, administratives ou réglementaires. La surface des placards est comprise dans la surface des pièces.
Les équipements techniques, ouvertures, réseaux divers, les appareils sanitaires et électriques, les retombées, faux-plafonds, soffites ainsi que les emplacements des équipements ne sont pas tous figurés ou le sont à titre indicatif.
La représentation des éléments de cuisine, salle de bains et de mobilier n'a qu'une valeur illustrative et ne sont pas fournis. Seuls les éléments définis dans la notice descriptive de vente sont contractuels.
La représentation éventuelle des plantations n'est pas contractuelle.
Plan actuel non adapté PMR, adaptation possible moyennant des travaux.

Plan édité le
22/05/2025

Indice 0

O V A T I O N
ARCHITECTURE