

VR volet roulant / VB volet battant / FAV fenêtre allège vitrée / PF porte fenêtre / F fenêtre / FOB fenêtre oscillo-battante / GC garde corps / TE tableau électrique / LL lave linge / LV lave vaisselle / FR froid / CU cuisson / TRI tri / PL placard / M meuble / CE chauffe-eau / [hatched box] masquette, faux plafond / [cross-hatched box] servitude du canal de Provence

Des modifications sont susceptibles d'être apportées à ce plan en fonction des nécessités techniques ou réglementaires de la réalisation, tant en ce qui concerne les dimensions libres que l'équipement. Les surfaces, les niveaux et les hauteurs de seuils ou d'allèges indiqués sont approximatives. Les retombées, soffites, faux-plafonds, trappes de visites, l'emplacement des descentes d'eaux pluviales et des équipements sanitaires ne sont pas tous figurés ou le sont à titre indicatif. Les équipements de chauffage et électriques n'apparaissent pas sur les plans. Une tolérance de 5% est susceptible d'exister entre les plans et l'exécution. Les jardins pourront avoir certaines pentes et talus afin de s'adapter à la topographie du site. Le jardin pourra recevoir la ventilation du vide technique de la maison (en façade ou dans le jardin) ainsi que des passages de réseaux en tréfonds pour alimenter les parcelles voisines y compris regards en surface non représentés sur le plan.

ECHELLE

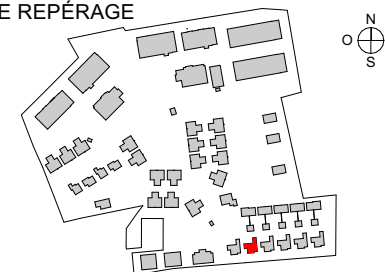


LE TOES

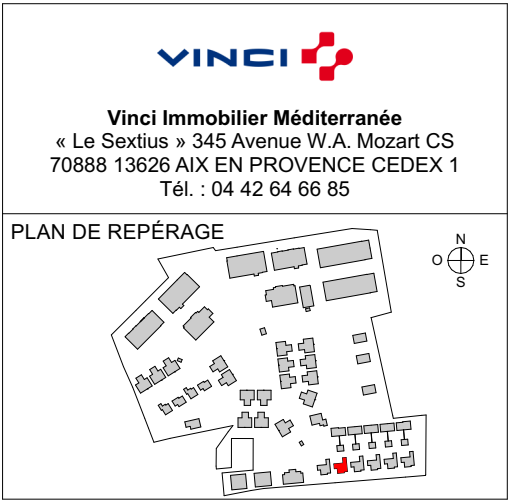
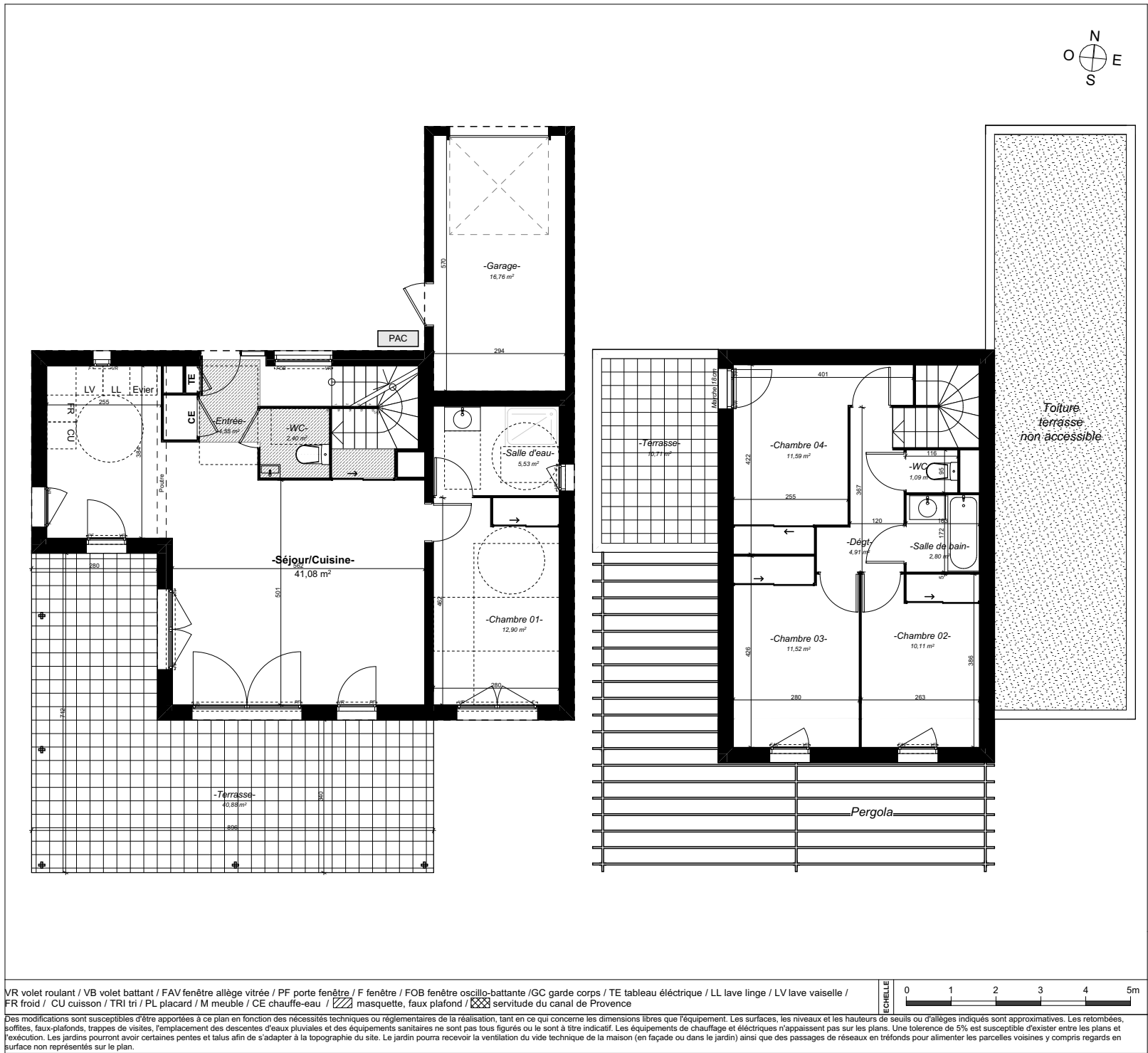


Vinci Immobilier Méditerranée
« Le Sextius » 345 Avenue W.A. Mozart CS
70888 13626 AIX EN PROVENCE CEDEX 1
Tél. : 04 42 64 66 85

PLAN DE REPÉRAGE



Villa N°	Etage	Type
V43	RDC	T5
SURFACES HABITABLES		
-Entrée-	4,55	
-WC-	2,40	
-Salle d'eau-	5,53	
-Séjour/Cuisine-	41,08	
-Chambre 01-	12,90	
-Dégt-	4,91	
-WC-	1,09	
-Salle de bain-	2,80	
-Chambre 02-	10,11	
-Chambre 03-	11,52	
-Chambre 04-	11,59	
PLAN PROVISOIRE		
TOTAL HABITABLE		108,48 m²
SURFACES EXTERIEURES		
Terrasse / Balcon		51,59 m²
Jardin		189,19 m²
TOTAL SURFACES EXTERIEURES		240,78 m²
SURFACE PARCELLE		
Modifié le: 00/03/2025		Indice : 00
Plan de vente		



Villa N°	Etage	Type
V43 (1)	RDC, R+1	T5
SURFACES HABITABLES		
-Entrée-		4,55
-WC-		2,40
-Salle d'eau-		5,53
-Séjour/Cuisine-		41,08
-Chambre 01-		12,90
-Dégt-		4,91
-WC-		1,09
-Salle de bain-		2,80
-Chambre 02-		10,11
-Chambre 03-		11,52
-Chambre 04-		11,59
PLAN PROVISOIRE		
TOTAL HABITABLE		108,48 m²
SURFACES EXTERIEURES		
Terrasse / Balcon		51,59 m²
Jardin		189,19 m²
TOTAL SURFACES EXTERIEURES		240,78 m²
SURFACE PARCELLE		
Modifié le: 00/03/2025		Indice : 00
Plan de vente		