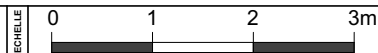
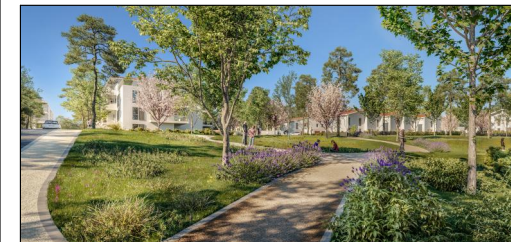


VR volet roulant / VB volet battant / FAV fenêtre allège vitrée / PF porte fenêtre / F fenêtre / GC garde corps / TE tableau électrique / MLL lave linge / MLV lave vaisselle / FR froid / CU cuisson / TRI tri / PL placard / M meuble / CE chauffe-eau / soffite, faux plafond



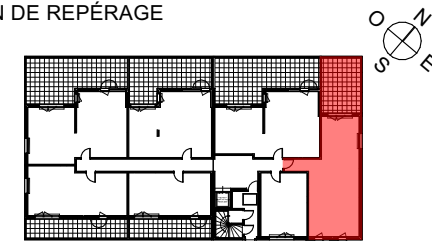
Des modifications sont susceptibles d'être apportées à ce plan en fonction des nécessités techniques ou réglementaires de la réalisation, tant en ce qui concerne les dimensions libres que l'équipement. Les surfaces, les niveaux et les hauteurs de seuils ou d'allèges indiqués sont approximatives. Les retombées, soffites, faux-plafonds, trappes de visites, l'emplacement des descentes d'eaux pluviales et des équipements sanitaires ne sont pas tous figurés ou le sont à titre indicatif. Les équipements de chauffage et électriques n'apparaissent pas sur les plans. Une tolérance de 5% est susceptible d'exister entre les plans et l'exécution.

## LE TOES



**Vinci Immobilier Méditerranée**  
« Le Sextius » 345 Avenue W.A. Mozart CS  
70888 13626 AIX EN PROVENCE CEDEX 1  
Tél. : 04 42 64 66 85

## PLAN DE REPÉRAGE



Bâtiment	Etage	Type	N° Appt.
BAT D	RDC	T3	D006

## SURFACES HABITABLES

-Entrée-	5,09
-Séjour/Cuisine-	21,61
-Chambre 01-	11,48
-Chambre 02-	11,07
-Salle de bain-	5,64
-Dégt-	5,28
-WC-	2,53
	<b>62,70 m²</b>
-Terrasse-	24,31

**PLAN PROVISOIRE**

Modifié le: 06/05/2025

Indice : 04

Plan de vente