

KOSMO

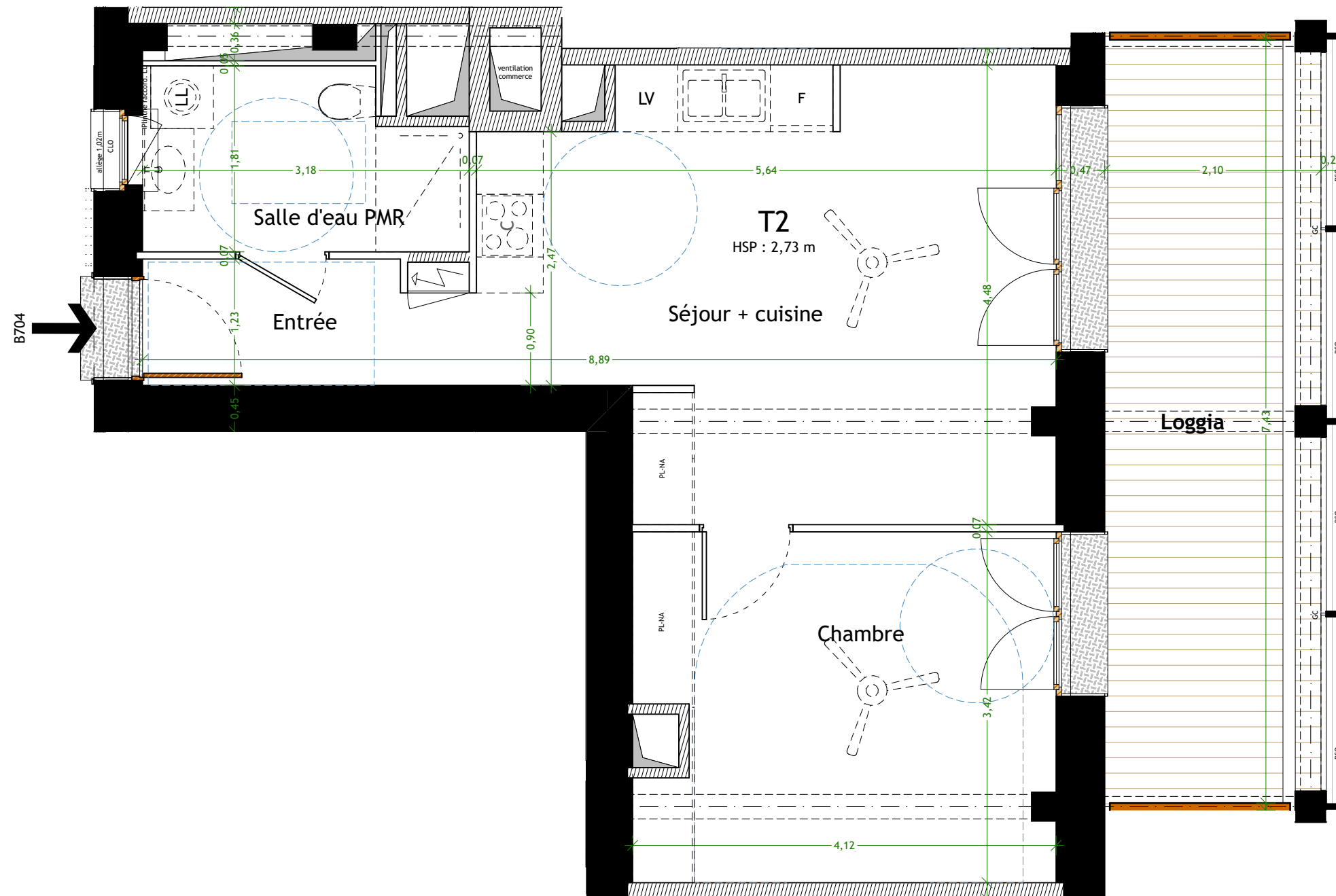
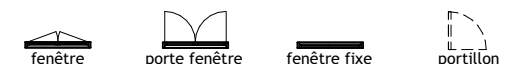
Cours Charlemagne,
69002 LYON

Plan de vente



Pièce	Surface
Séjour + cuisine	22,16
Entrée	3,93
Chambre	13,61
Salle d'eau PMR	5,22
Surface habitable	44,92 m²
Loggia	15,51
Annexe	15,51 m²
Total	60,43 m²

CLO	panneau coulissant lames orientables	F	réfrigérateur
BSO	brise soleil orientable	LV	lave vaisselle
GC	garde corps	LL	lave linge
	soffite/faux plafond	C	cuisson
	tableau électrique	TRI	tri sélectif
	gaine technique		Cloison démontable (le cas échéant)
PL-NA	placard non aménagé		Séparatif terrasse
	retombée de poutre		Dalle sur plot
HSP :	Hauteur sous plafond		Platelage bois
HSFP :	Hauteur sous faux plafond		Pas de porte
HSPO :	Hauteur sous poutre		



NOTA

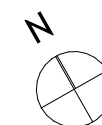
- En fonction des nécessités techniques et/ou de la réglementation, des modifications sont susceptibles d'être apportées à ce plan.
- Les surfaces et les cotes indiquées (dimensionnelles et arithmétiques) sont soumises aux tolérances réglementaires.
- Les soffites, faux-plafonds, rampants, gaines, sont susceptibles d'évoluer en situation, nombre et dimensions.
- Les canalisations, retombées, regards, ne sont pas figurés.
- Les plantations figurant sur le plan de présentation du lot sont indicatives et pourront faire l'objet de modifications, aussi bien en nombre qu'en type.
- Des modifications mineures ou des aménagements de détails nécessaires pour des raisons d'ordre technique ou administratif pourront être reportés sur les plans.
- La surface habitable comprend les placards.
- Les emplacements machines sont en pointillés mais les appareils ne sont pas fournis.
- Le rectangle dans l'entrée, cuisine et salle de bain, les cotes de la chambre PMR, et les ronds sont représentés à titre indicatif pour respect de la norme handicapée.

Indice : A
Date : 23/05/2025

Bâtiment B

Type T2
Étage N07
Numéro B704

0 50 100 200cm



lipsky+rollet
architecture
et environnement