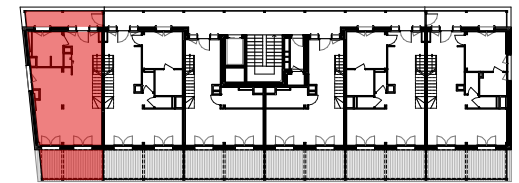


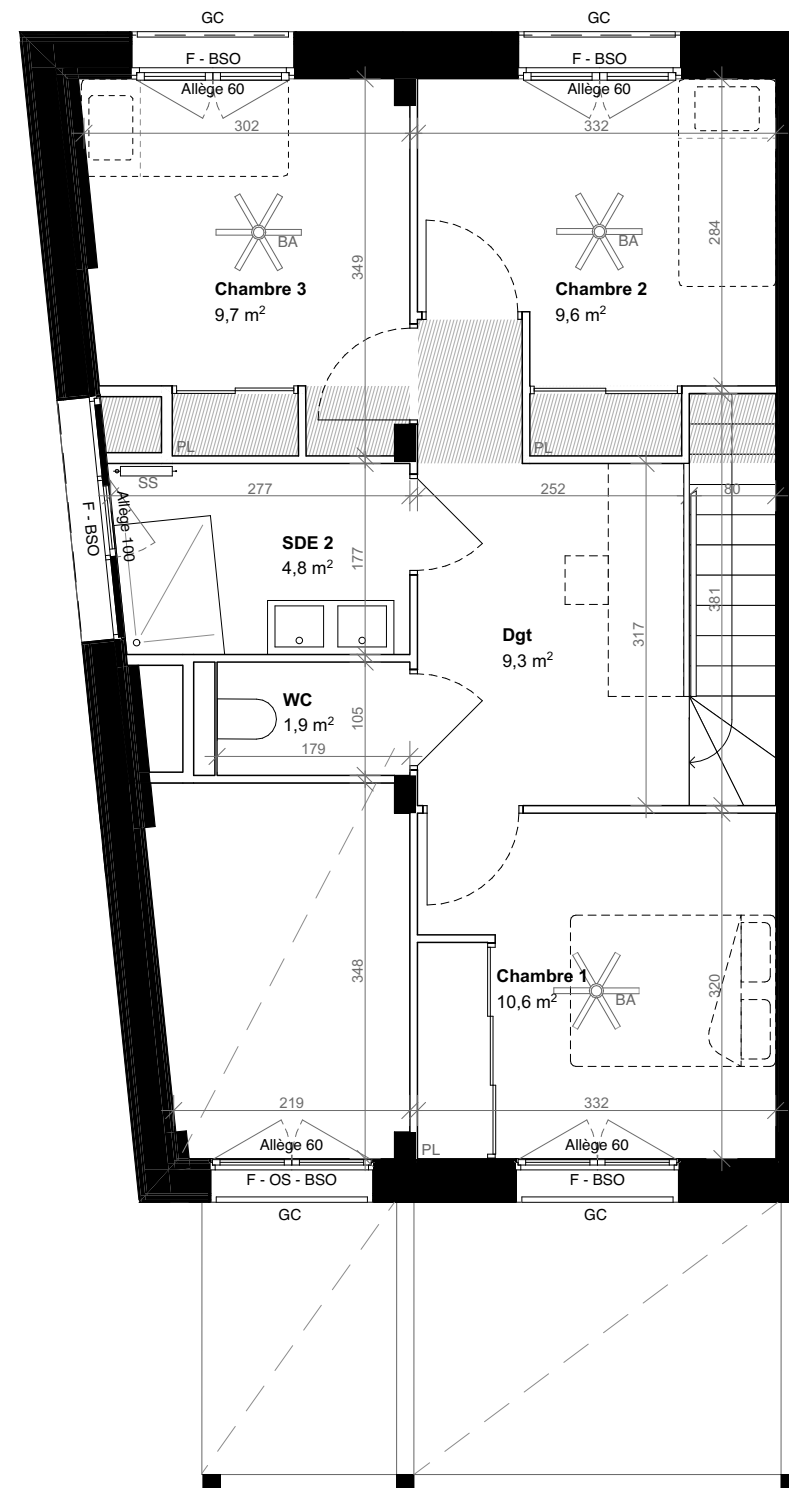
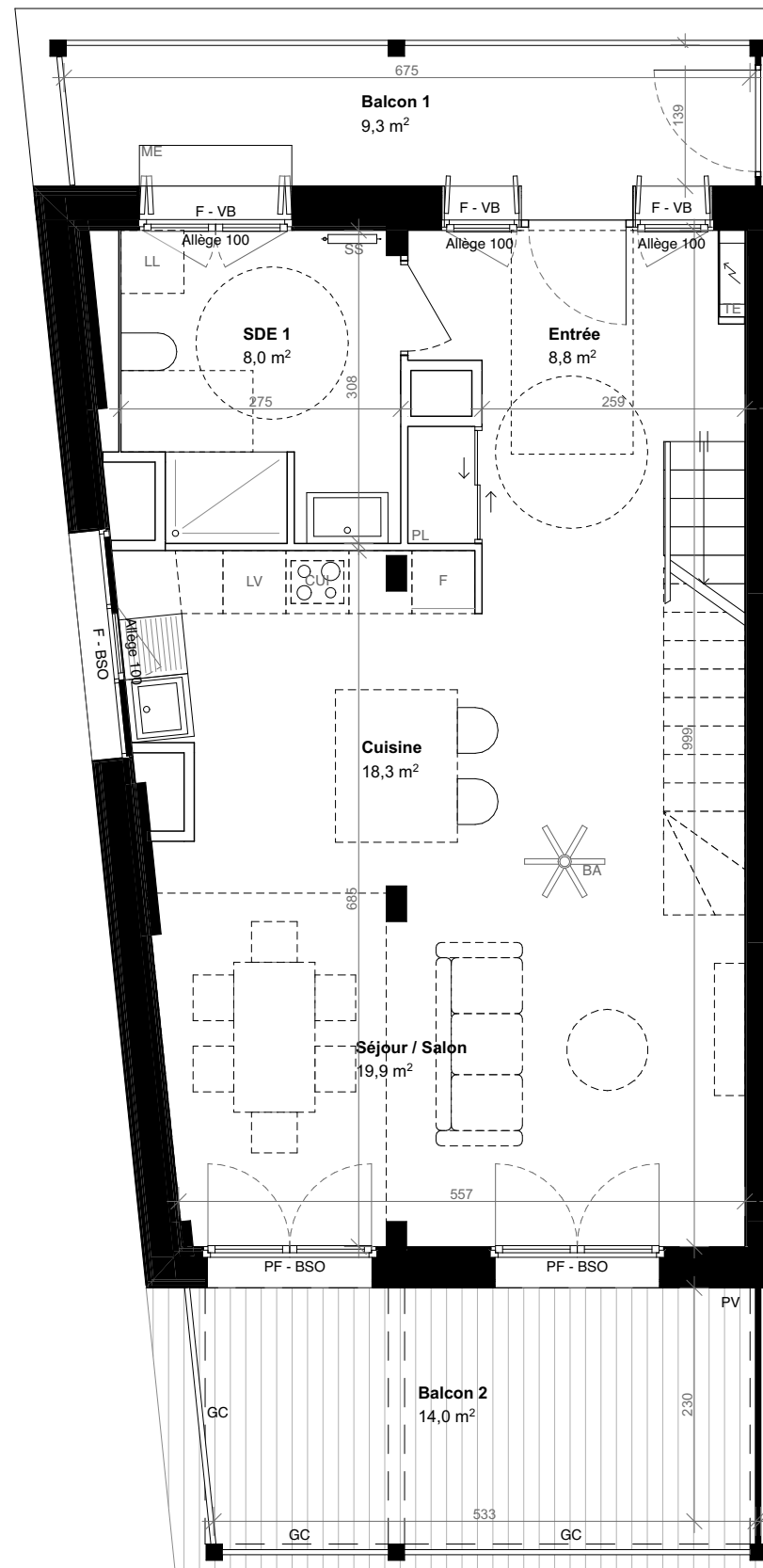
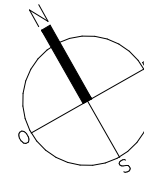



## Passage Panama



TYPE T4	NIVEAU 7	NUMERO A703
------------	-------------	----------------

SURFACE HABITABLE	
Entrée	8,8m <sup>2</sup>
Cuisine	18,3m <sup>2</sup>
Séjour / Salon	19,9m <sup>2</sup>
Chambre 1	10,6m <sup>2</sup>
Chambre 2	9,6m <sup>2</sup>
Chambre 3	9,7m <sup>2</sup>
Dgt	9,3m <sup>2</sup>
SDE 1	8,0m <sup>2</sup>
SDE 2	4,8m <sup>2</sup>
WC	1,9m <sup>2</sup>
	<b>100,9 m<sup>2</sup></b>
Balcon 1	9,3m <sup>2</sup>
Balcon 2	14,0m <sup>2</sup>



LEGENDE	
F	Fenêtre
PF	Porte Fenêtre
OB	Oscillo Battant
FAV	Allège vitrée / 100cm
CF	Châssis vitré Fixe
BSO	Brise Soleil Orientable motorisé
VB	Volet Battant
TE	Tableau Electrique
LL	Lave-Linge
LV	Lave-Vaisselle
F	Réfrigérateur
ME	Mobilier extérieur
HSP	Hauteur sous plafond: 270cm
	Soffite HSFP: 240cm
PL	Placard
CSD	Cloison sèche démontable
BA	Brasseur d'air
GC	Garde-Corps
GT	GaineTechnique
PV	Pare-vue: 260cm
SS	Sèche serviette

A horizontal number line with tick marks at 0, 1, 2, 3, 4, and 5 m.

NOTA

- En fonction des nécessités techniques et/ou de la réglementation, des modifications sont susceptibles d'être apportées à ce plan.
- Les surfaces et les cotes indiquées ( dimensionnelles et arithmétiques ) sont soumises aux tolérances réglementaires.
- Les soffites, faux-plafonds, rampants, gaines, sont susceptibles d'évoluer en situation, nombre et dimensions.
- Les canalisations, retombées, regards, ne sont pas figurés.
- Les plantations figurant sur le plan de présentation du lot sont indicatives et pourront faire l'objet de modification, aussi bien en nombre qu'en type.
- Des modifications mineures ou des aménagements de détails nécessaires pour des raisons d'ordre technique ou administratif pourront être reportés sur les plans.
- La surface habitable comprends les placards.
- Les emplacements machines sont en pointillés mais appareils ne sont pas fournis.
- Le rectangle dans l'entrée, cuisine et salle de bains, les cotes de la chambre PMR, et les ronds sont représentés à titre indicatif pour respect de la norme handicapée.
- La position des brasseurs d'air sur le plan est à titre indicative et est susceptible d'être modifiée aux cours des études.