

KOSMO

Passage Panama
62002 LYON



Passage Panama



ELYOS

TYPE
T2

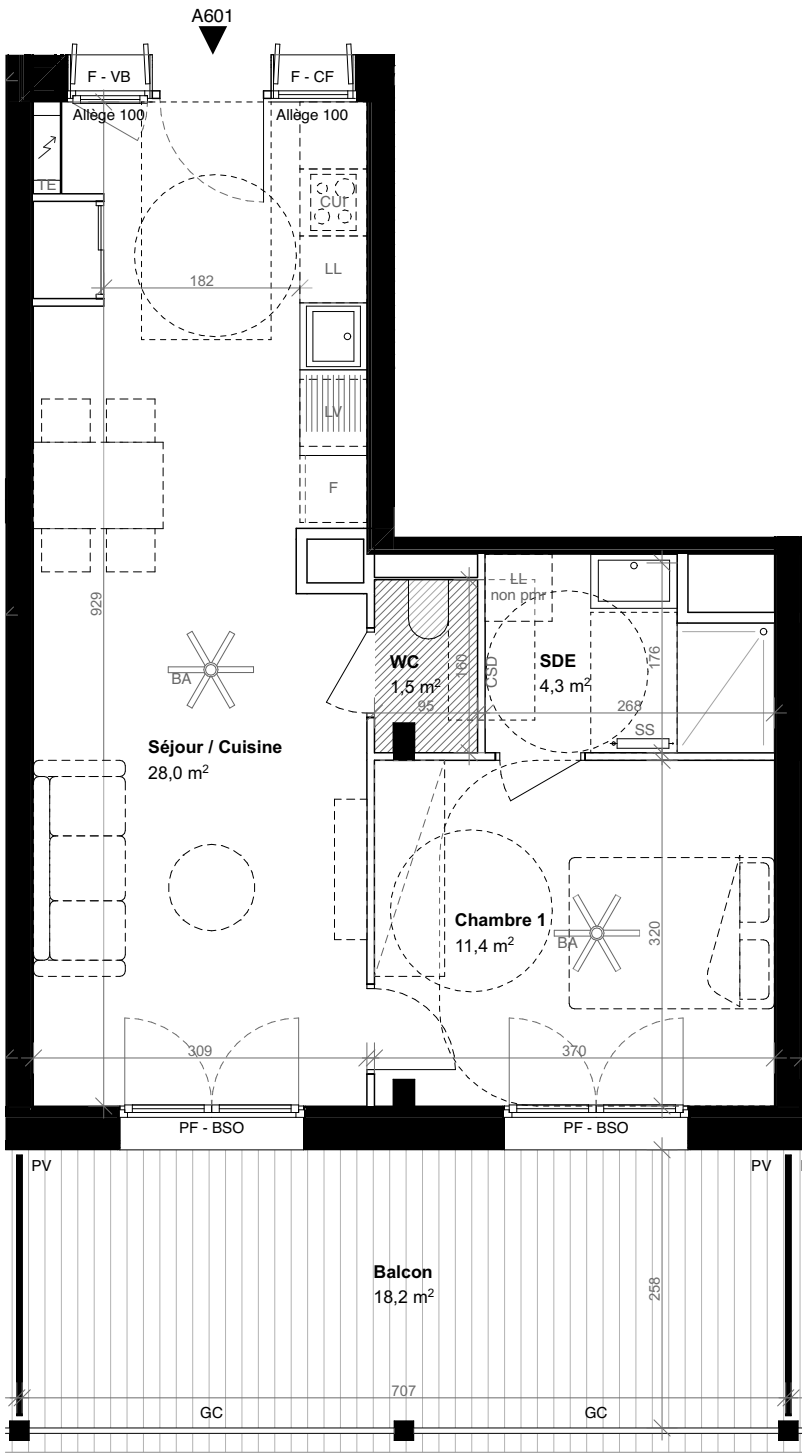
NIVEAU
6

NUMERO
A601

SURFACE HABITABLE

Séjour / Cuisine	28,0m ²
Chambre 1	11,4m ²
WC	1,5m ²
SDE	4,3m ²
	45,2 m²
Balcon	18,2m ²

LEGENDE	
F	Fenêtre
PF	Porte Fenêtre
OB	Oscillo Battant
FAV	Allège vitrée / 100cm
CF	Châssis vitré Fixe
BSO	Brise Soleil Orientable motorisé
VB	Volet Battant
TE	Tableau Electrique
LL	Lave-Linge
LV	Lave-Vaisselle
F	Réfrigérateur
ME	Mobilier extérieur
HSP	Hauteur sous plafond: 270cm
	Soffite HSFP: 240cm
PL	Placard
CSD	Cloison sèche démontable
BA	Brasseur d'air
GC	Garde-Corps
GT	GaineTechnique
PV	Pare-vue: 260cm
SS	Sèche serviette



NOTA

- En fonction des nécessités techniques et/ou de la réglementation, des modifications sont susceptibles d'être apportées à ce plan.
 - Les surfaces et les cotes indiqués (dimensionnelles et arithmétiques) sont soumises aux tolérances réglementaires.
 - Les soffites, faux-plafonds, rampants, gaines, sont susceptibles d'évoluer en situation, nombre et dimensions.
 - Les canalisations, retombées, regards, ne sont pas figurés.
 - Les plantations figurant sur le plan de présentation du lot sont indicatives et pourront faire l'objet de modification, aussi bien en nombre qu'en type.
 - Des modifications mineures ou des aménagements de détails nécessaires pour des raisons d'ordre technique ou administratif pourront être reportés sur les plans.
- La surface habitable comprends les placards.
 - Les emplacements machines sont en pointillés mais appareils ne sont pas fournis.
 - Le rectangle dans l'entrée, cuisine et salle de bains, les cotes de la chambre PMR, et les ronds sont représentés à titre indicatif pour respect de la norme handicapée.
 - La position des brasseurs d'air sur le plan est à titre indicative et est susceptible d'être modifiée aux cours des études.

Plan de vente

Indice: 0

Date : 16/05/2025