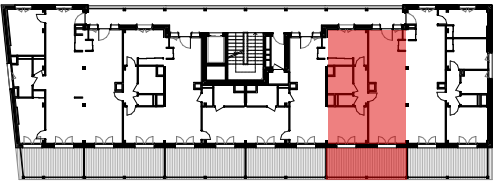


KOSMO

Passage Panama  
62002 LYON



Passage Panama



ELYOS

| TYPE | NIVEAU | NUMERO |
|------|--------|--------|
| T3   | 4      | A405   |

| SURFACE HABITABLE |        |
|-------------------|--------|
| Séjour / Cuisine  | 31,7m² |
| Chambre 1         | 11,3m² |
| Chambre 2         | 10,9m² |
| Dgt               | 4,2m²  |
| SDE               | 4,8m²  |
| WC                | 1,3m²  |
| 64,2 m²           |        |
| Balcon            | 18,2m² |

Plan de vente

Indice: 0

Date : 16/05/2025

| LEGENDE |                                  |
|---------|----------------------------------|
| F       | Fenêtre                          |
| PF      | Porte Fenêtre                    |
| OB      | Oscillo Battant                  |
| FAV     | Allège vitrée / 100cm            |
| CF      | Châssis vitré Fixe               |
| BSO     | Brise Soleil Orientable motorisé |
| VB      | Volet Battant                    |
| TE      | Tableau Electrique               |
| LL      | Lave-Linge                       |
| LV      | Lave-Vaisselle                   |
| F       | Réfrigérateur                    |
| ME      | Mobilier extérieur               |
| HSP     | Hauteur sous plafond: 270cm      |
|         | Soffite HSFP: 240cm              |
| PL      | Placard                          |
| CSD     | Cloison sèche démontable         |
| BA      | Brasseur d'air                   |
| GC      | Garde-Corps                      |
| GT      | GaineTechnique                   |
| PV      | Pare-vue: 260cm                  |
| SS      | Sèche serviette                  |



NOTA

- En fonction des nécessités techniques et/ou de la réglementation, des modifications sont susceptibles d'être apportées à ce plan.
  - Les surfaces et les cotes indiqués ( dimensionnelles et arithmétiques ) sont soumises aux tolérances réglementaires.
  - Les soffites, faux-plafonds, rampants, gaines, sont susceptibles d'évoluer en situation, nombre et dimensions.
  - Les canalisations, retombées, regards, ne sont pas figurés.
  - Les plantations figurant sur le plan de présentation du lot sont indicatives et pourront faire l'objet de modification, aussi bien en nombre qu'en type.
  - Des modifications mineures ou des aménagements de détails nécessaires pour des raisons d'ordre technique ou administratif pourront être reportés sur les plans.
- La surface habitable comprends les placards.
  - Les emplacements machines sont en pointillés mais appareils ne sont pas fournis.
  - Le rectangle dans l'entrée, cuisine et salle de bains, les cotes de la chambre PMR, et les ronds sont représentés à titre indicatif pour respect de la norme handicapée.
  - La position des brasseurs d'air sur le plan est à titre indicative et est susceptible d'être modifiée aux cours des études.