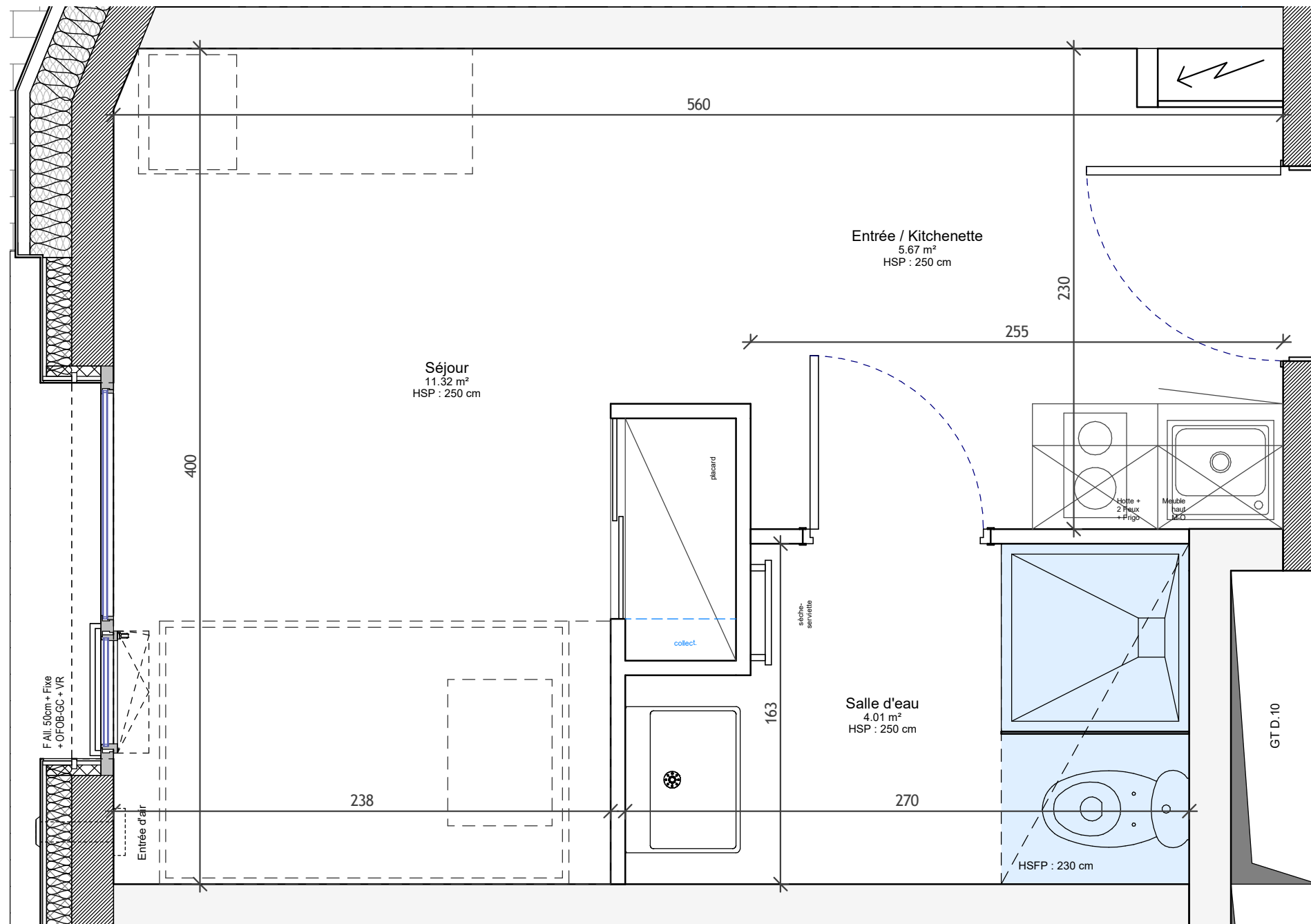


Liste des abréviations

F	Fenêtre
PF	Porte-fenêtre
OFOB	Ouvrant à la française et oscillobattant
All. 50cm	Allège de h=50cm
AV 100cm	Allège vitrée de h=100cm
Fixe	Vitrage fixe
GC	Garde-corps extérieur
VR	Volet roulant manuel
M-O	Micro-ondes
Collect.	Collecteurs du plancher chauffant
HSP	Hauteur sous plafond
HSFP	Hauteur sous faux-plafond
GT B.6	Gaine technique n°6 du Bâtiment B
	Faux-plafond / soffite
	Trappe de visite au plafond ou dans cloison / mur



STUDENT  
FACTORY

RÉSIDENCES ÉTUDIANTS

STRASBOURG NEUDORF

58 rue de Ribeauvillé 67100 STRASBOURG

PLAN DE VENTE

Développement Immobilier

IMMOBILIER



BÂTIMENT :	D	NIVEAU :	R+1
LOGEMENT n° :	D 103	T1	
PIÈCES	SURFACES		
Entrée / kitchenette	5.67 m²		
Séjour	11.32 m²		
Salle d'eau	4.01 m²		
TOTAL HABITABLE	21.00 m²		
Echelle :	1 : 25	Format : A3	
Date d'édition :	24/01/2025		
Modifié le :	14.02.2025	Indice : A	

Document provisoire : le présent document exprime la figure et les dispositions générales de l'appartement; les cotes et superficies sont données sous réserves des impératifs techniques de construction et des tolérances d'exécution. De légères modifications pourront donc être apportées. Les retombées de poutres, soffites, faux-plafonds, canalisations, trappes de visite sur gaines techniques, évacuations et descentes EP ne sont pas systématiquement figurés. L'épaisseur des isolants sera déterminée par l'étude technique d'exécution : de ce fait les indications sur ce plan sont indicatives. Le mobilier en pointillé n'est pas fourni.