

PLAN DE VENTE **PROVISOIRE**

NOTA : Le présent contrat exprime la figure et les dispositions générales de l'appartement. Les cotes et superficies sont données sous réserves des impératifs techniques de construction et des tolérances d'exécution. De légères modifications pourront être apportées. Les retombées de poutres, soffites, faux-plafonds, canalisations, trappes de visite sur gaines techniques, barbacane et descente EP ne sont pas systématiquement figurés. Les équipements ménagers indiquent la position de passage des fluides mais ne sont pas fournis. Les surfaces de placards sont incluses dans les pièces attenantes. L'épaisseur des isolants sera déterminée par l'étude technique d'exécution, de ce fait les indications sur ce plan sont indicatives.



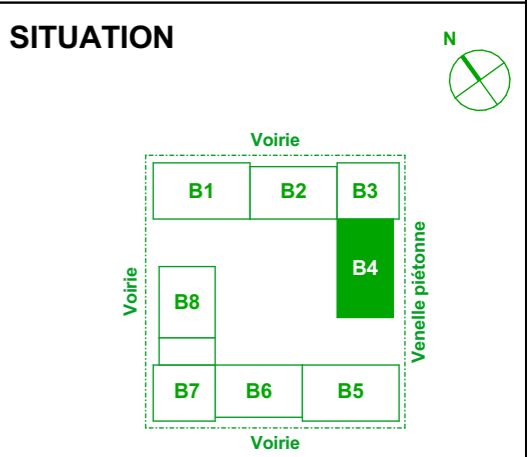
**La Belle Fabrique
BATIMENT B4**
Rue du Maréchal Lefèbvre
67100 STRASBOURG

N° Appart.	Type	Niveau
B4 402	4 PIECES	4° ETAGE

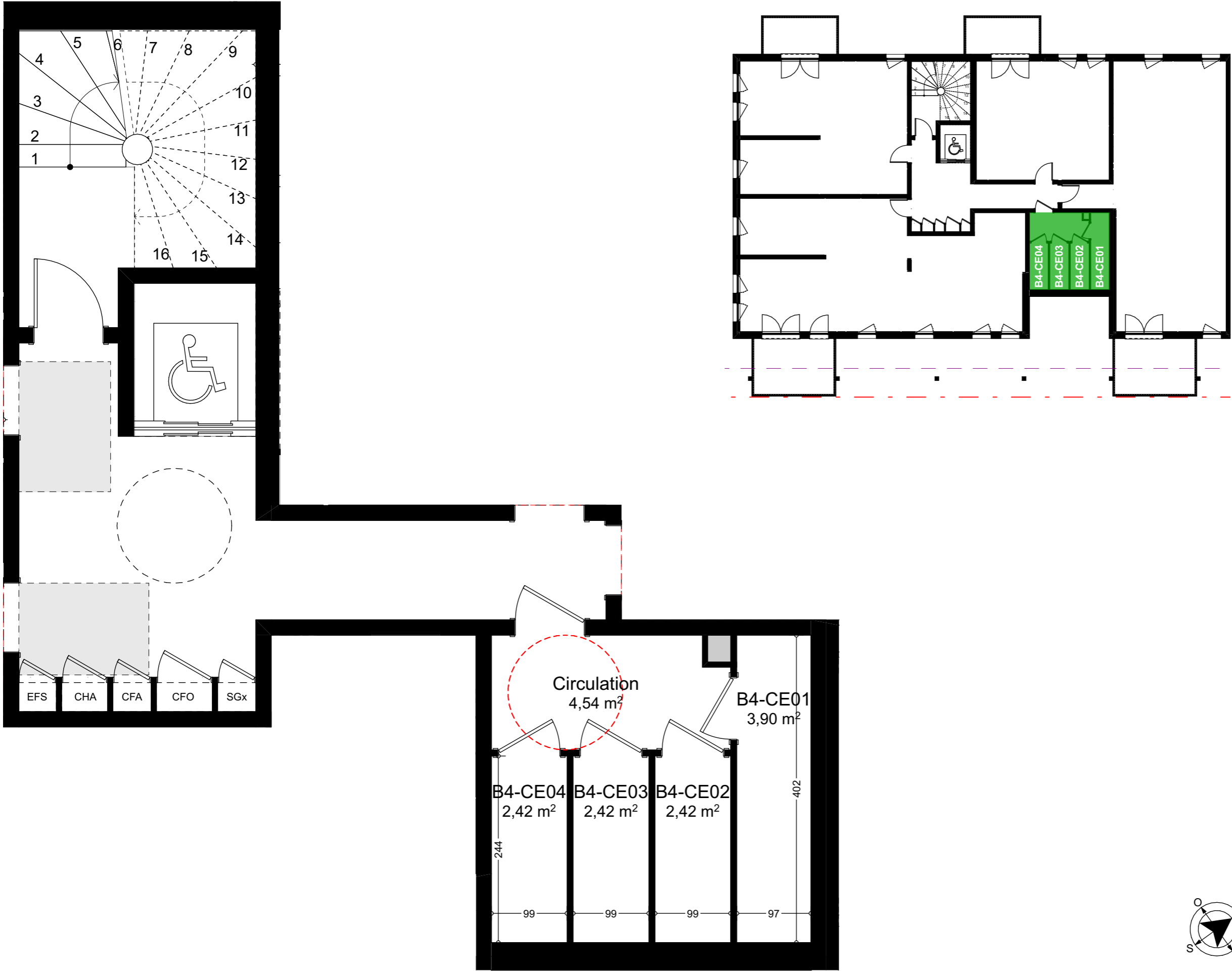
Indice	
Date	03/06/2025

TABLEAU DE SURFACES	
Surface habitable	
Entrée	6.94
Dégagement	5.17
Séjour/Cuisine	31.49
Chambre 1	10.96
Chambre 2	9.89
Chambre 3	9.30
Espace configurable	2.96
Salle de bain	7.20
	83.91 m²
Surface annexe	
Balcon	12.26
	12.26 m²

LÉGENDE	
PF : Porte-fenêtre	
F : Fenêtre	
OF : Ouvrant à la Française	
AVF : Allège vitrée fixe	
VRE : Volet roulant électrique	
	Retombée poutre
	Gaine Technique Logement
	Sèche serviette électrique
	PL : Placard
	LL : Lave linge

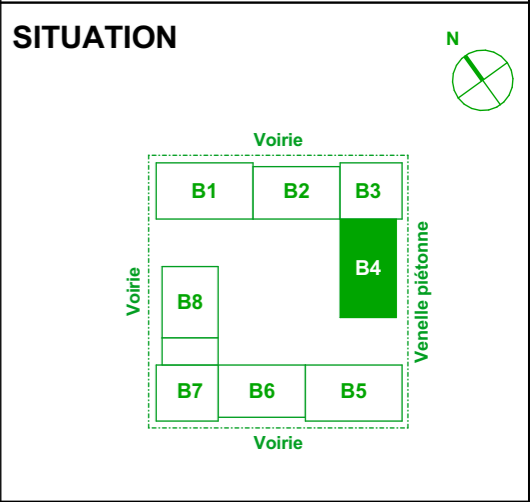


Bouygues Immobilier
SAS STRASBOURG 1
16, Rue du Bassin d'Austerlitz
67100 STRASBOURG



La Belle Fabrique BATIMENT B4 Rue du Maréchal Lefèbvre 67100 STRASBOURG	
Lot Annexe	Niveau
CELLIERS	1° ETAGE
Indice	
Date	03/06/2025

TABLEAU DE SURFACES	
B4-CE01	3.90 m²
B4-CE02	2.42 m²
B4-CE03	2.42 m²
B4-CE04	2.42 m²



PLAN DE VENTE PROVISOIRE

NOTA : Le présent contrat exprime la figure et les dispositions générales de l'appartement. Les cotes et superficies sont données sous réserves des impératifs techniques de construction et des tolérances d'exécution. De légères modifications pourront être apportées. Les retombées de poutres, soffites, faux-plafonds, canalisations, trappes de visite sur gaines techniques, barbacane et descente EP ne sont pas systématiquement figurés. Les équipements ménagers indiquent la position de passage des fluides mais ne sont pas fournis. Les surfaces de placards sont incluses dans les pièces attenantes. L'épaisseur des isolants sera déterminée par l'étude technique d'exécution, de ce fait les indications sur ce plan sont indicatives.