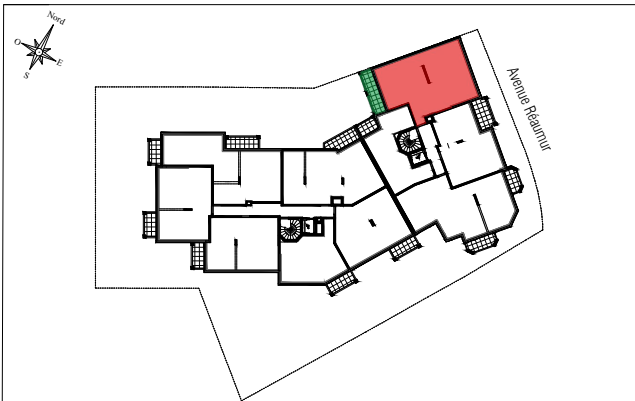


NOTA: Des modifications sont susceptibles d'être apportées à ce plan en fonction des contraintes de réalisation, des nécessités techniques, réglementaires ou administratives concernant notamment les dimensions libres, les éléments d'équipements et les réseaux divers. Les retombées, les soffites, les faux-plafonds ne sont pas représentés sauf ceux connus à la date d'établissement du présent plan. Les canalisations ne sont pas figurées. La végétation n'est pas contractuelle. Ce document est un plan de vente, il devra être substitué par un plan notaire.

Résidence OPALYA

Avenue Réaumur , 92140 CLAMART



TYPE	HALL	N°	NIVEAU
T4	A	A401	R+4

SURFACE	
Entrée	5.23 m²
Séjour / Cuisine	32.20m²
Dégagement "dgt"	5.30m²
WC	1.37 m²
Salle d'eau "SdE"	5.19m²
Salle de bains "SdB"	3.75 m²
Chambre 1	11.62m²
Chambre 2	10.00m²
Chambre 3	10.09m²
TOTAL SURFACE HABITABLE	84.75m²
Balcon	8.25m²
TOTAL SURFACE EXTERIEURE	8.25m²

LEGENDE			
LL	LAVE LINGE	GC	GARDE CORPS
R	REFRIGERATEUR	LV	LAVE VAISSELLE
CVR	COFFRET VOILET ROULANT	PL	PLACARD
PF	PORTE-FENÊTRE		GAINE TECHNIQUE
F	FENÊTRE		DESCENTE EAU PLUVIALE
C	CUISSON		ROBINET DE PUISAGE
	PLACARD ÉLECTRIQUE	A	ALLEGE
	CAILLEBOTIS FAUX-PLAFOND, SOFFITES, RETOMBÉE		APPLIQUE

NOTA :
- La surface habitable des placards est incluse dans celle des pièces attenantes

2025/06/20

Indice : 1

Bouygues Immobilier
LA VIE COMMENCE ICI

AUD
ARCHITECTE