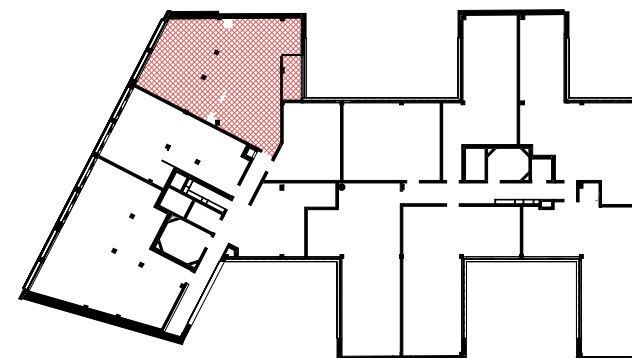


19 PASSY

19 rue de Passy - 75016 Paris



Indice C	Décembre 2024
CAGE	A
APPARTEMENT	A442
TYPE	T4
NIVEAU	R+4

**Belval &
Parquet
Architectes**

14 rue de la Concertation
75018 Paris
Tél : 01 74 64 48 60
Web : belval-parquet.com



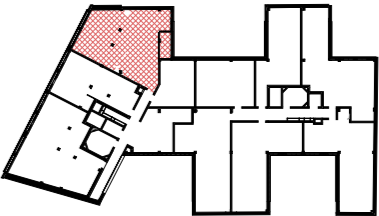
155 rue Jean-Jacques Rousseau
92130 Issy-les-Moulineaux
Tél : 01 55 20 31 31
Web : www.groupe-ogic.fr

GALIA
G R O U P E

9 rue de Grenelle
75007 Paris
Tél : 01 45 62 82 84
Web : www.groupegalia.com



CAGE A | APPARTEMENT A442 | TYPE T4 | NIVEAU R+4



Indice C Decembre 2024

A442	
SÉJOUR/CUISINE	33.1 m²
CHAMBRE 1	12.9 m²
CHAMBRE 2	11.5 m²
CHAMBRE 3	10.2 m²
SDB/WC	5.9 m²
DGT	4.4 m²
SDE	3.7 m²
ENTREE	3.5 m²
WC	2.1 m²

SURFACE HABITABLE 87.3 m²

LOGGIA	5.3 m²
SURFACE ANNEXE	5.3 m²

PV : pare vue	PL : placard
LL : lave-linge	PF : porte fenêtre
LV : lave-vaisselle	F/FF : fenêtre / fenêtre fixe
SS : sèche serviette	FC : fenêtre coulissante
RF : réfrigérateur	FS : fenêtre à soufflet
CU : plaques de cuisson	ST : store
TRI : emplacement pour le tri	EP : descente pluviale
EL : emplacement libre	GC : garde-corps
PFC : porte fenêtre coulissante	BC : banquette carrelée

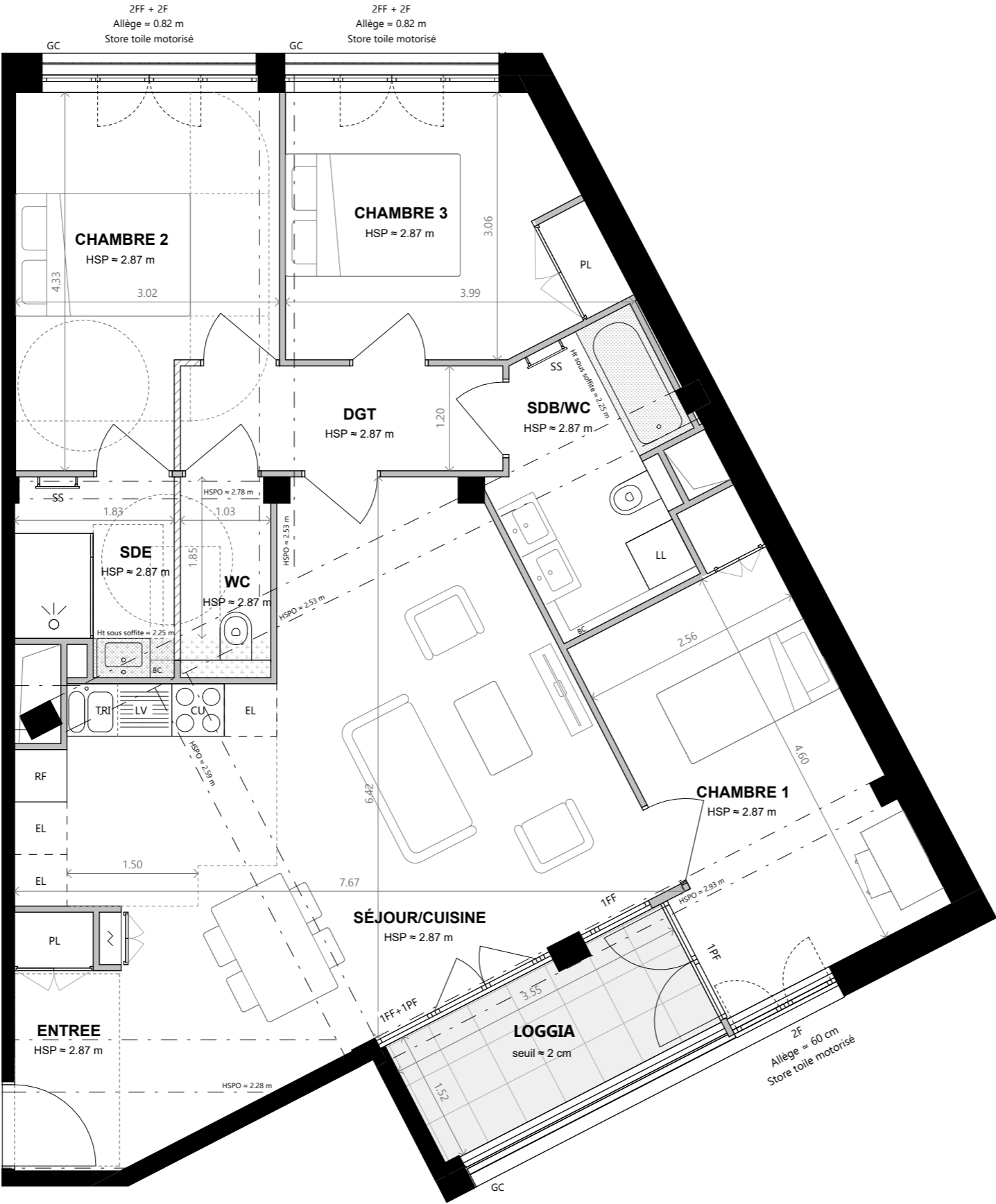
gaine technique	
emplacement technique électrique du logement	
soffite et faux-plafond	
retombées poutres	HSP = Hauteur sous plafond
cloison fusible démontable	HSFP = Hauteur sous faux plafond
possibilité de placard non réalisé	HSPO = Hauteur sous poutre



155 rue Jean-Jacques Rousseau
92130 Issy-les-Moulineaux
Tél : 01 55 20 31 31
www.groupe-ogic.fr



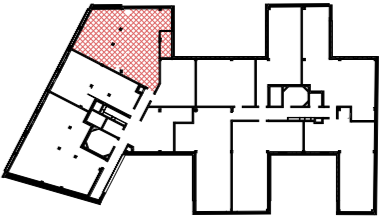
9 rue de Grenelle
75007 Paris
Tél : 01 45 62 82 84
www.groupegalia.com



NB 1 : Le mobilier présent dans les chambres et séjours est placé à titre indicatif et n'est pas compris dans la vente. NB 2 : Le présent document exprime la figure et les dispositions générales de l 'appartement. Les surfaces sont approximatives. Des variations peuvent intervenir en fonction de contraintes techniques et/ou réglementaires de la réalisation, tant en ce qui concerne les dimensions libres que l 'équipement. Les retombées de poutres, faux-plafonds, soffites, canalisations, ne sont pas tous figurés et peuvent être modifiés pour des raisons techniques. La hauteur sous soffites, faux-plafonds et retombées de poutres ne serait être inférieure à 2,00 m. Les éléments de mobiliers de cuisine et les implantations des équipements électriques sont présentés à titre indicatif. NB 3 : Le sens de platelage est dessiné à titre indicatif. NB 4 : Les illustrations demeurent non contractuelles.



CAGE A | APPARTEMENT A442 | TYPE T4 | NIVEAU R+4



Indice C Decembre 2024

A442	
SÉJOUR/CUISINE	33.1 m²
CHAMBRE 2	13.1 m²
CHAMBRE 1	12.9 m²
CHAMBRE 3	10.2 m²
SDE	6.1 m²
SDB/WC	5.9 m²
ENTREE	3.5 m²
DGT	3.0 m²
SURFACE HABITABLE	87.7 m²

LOGGIA	5.3 m²
SURFACE ANNEXE	5.3 m²

- PV : pare vue

LL : lave-linge

LV : lave-vaisselle

SS : sèche serviette

RF : réfrigérateur

CU : plaques de cuisson

TRI : emplacement pour le tri

EL : emplacement libre

PFC : porte fenêtre coulissante
- PL : placard

PF : porte fenêtre

F/FF : fenêtre / fenêtre fixe

FC : fenêtre coulissante

FS : fenêtre à soufflet

ST : store

EP : descente pluviale

GC : garde-corps

BC : banquette carrelée

- gaine technique

emplacement technique électrique du logement

soffite et faux-plafond

retombées poutres

cloison fusible démontable

possibilité de placard non réalisé
- HSP = Hauteur sous plafond

HSFP = Hauteur sous faux plafond

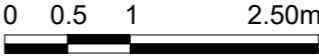
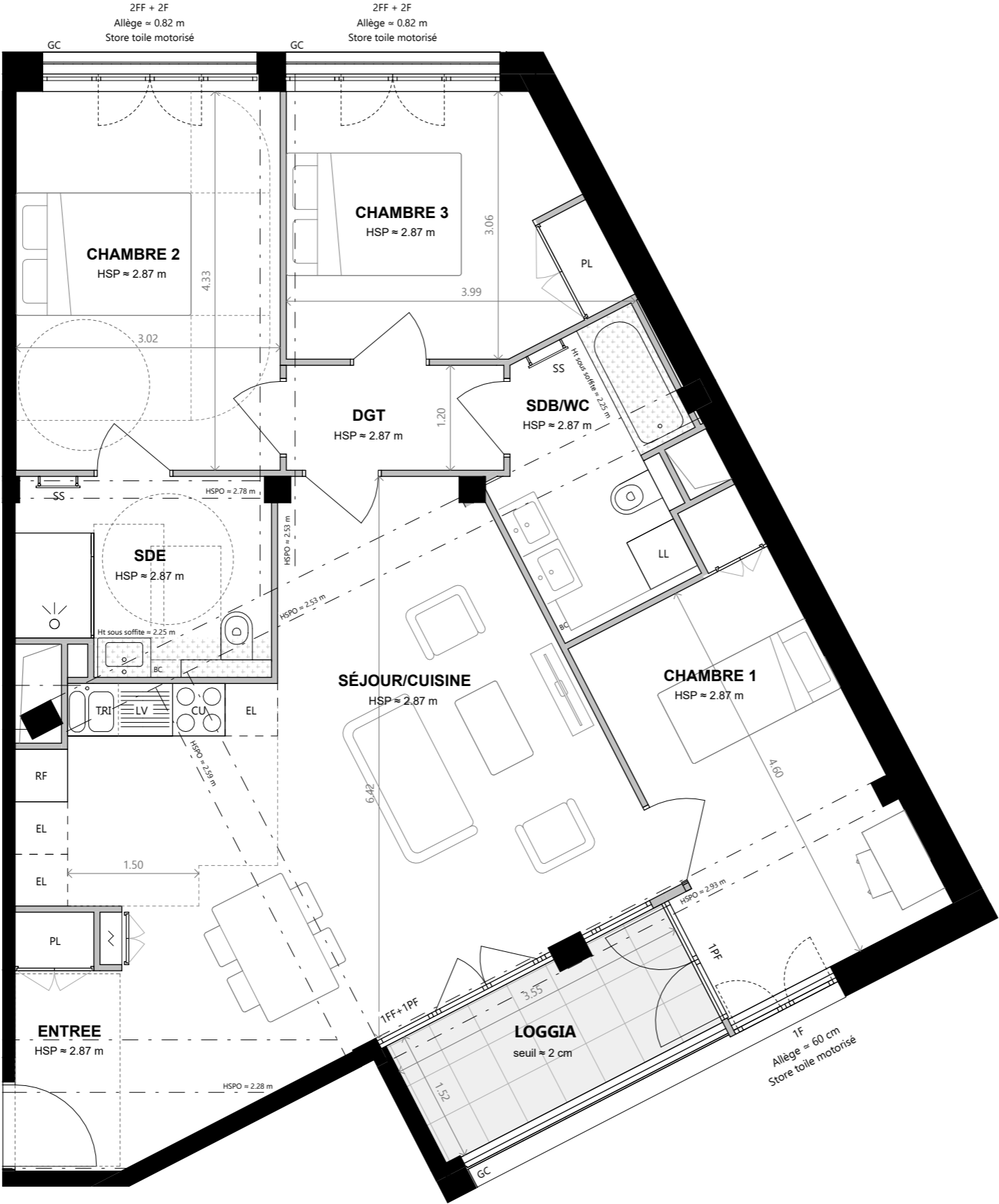
HSPO = Hauteur sous poutre



155 rue Jean-Jacques Rousseau
92130 Issy-les-Moulineaux
Tél : 01 55 20 31 31
www.groupe-ogic.fr



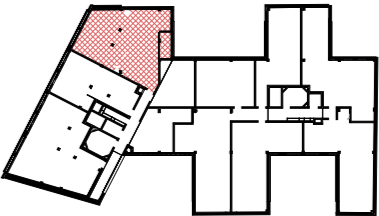
9 rue de Grenelle
75007 Paris
Tél : 01 45 62 82 84
www.groupegalia.com



NB 1 : Le mobilier présent dans les chambres et séjours est placé à titre indicatif et n'est pas compris dans la vente. NB 2 : Le présent document exprime la figure et les dispositions générales de l 'appartement. Les surfaces sont approximatives. Des variations peuvent intervenir en fonction de contraintes techniques et/ou réglementaires de la réalisation, tant en ce qui concerne les dimensions libres que l 'équipement. Les retombées de poutres, faux-plafonds, soffites, canalisations, ne sont pas tous figurés et peuvent être modifiés pour des raisons techniques. La hauteur sous soffites, faux-plafonds et retombées de poutres ne serait être inférieure à 2,00 m. Les éléments de mobiliers de cuisine et les implantations des équipements électriques sont présentés à titre indicatif. NB 3 : Le sens de platelage est dessiné à titre indicatif. NB 4 : Les illustrations demeurent non contractuelles.



CAGE A | APPARTEMENT A442 | TYPE T3 | NIVEAU R+4



Indice D Decembre 2024

A442	
SÉJOUR/CUISINE	46 m²
CHAMBRE 1	11.5 m²
CHAMBRE 3	10.2 m²
SDB/WC	5.9 m²
DGT	4.4 m²
SDE	3.7 m²
ENTREE	3.5 m²
WC	2.1 m²
SURFACE HABITABLE	87.4 m²

LOGGIA	5.3 m²
SURFACE ANNEXE	5.3 m²

PV : pare vue	PL : placard
LL : lave-linge	PF : porte fenêtre
LV : lave-vaisselle	F/FF : fenêtre / fenêtre fixe
SS : sèche serviette	FC : fenêtre coulissante
RF : réfrigérateur	FS : fenêtre à soufflet
CU : plaques de cuisson	ST : store
TRI : emplacement pour le tri	EP : descente pluviale
EL : emplacement libre	GC : garde-corps
PFC : porte fenêtre coulissante	BC : banquette carrelée

	gaine technique
	emplacement technique électrique du logement
	soffite et faux-plafond
	retombées poutres
	cloison fusible démontable
	possibilité de placard non réalisé

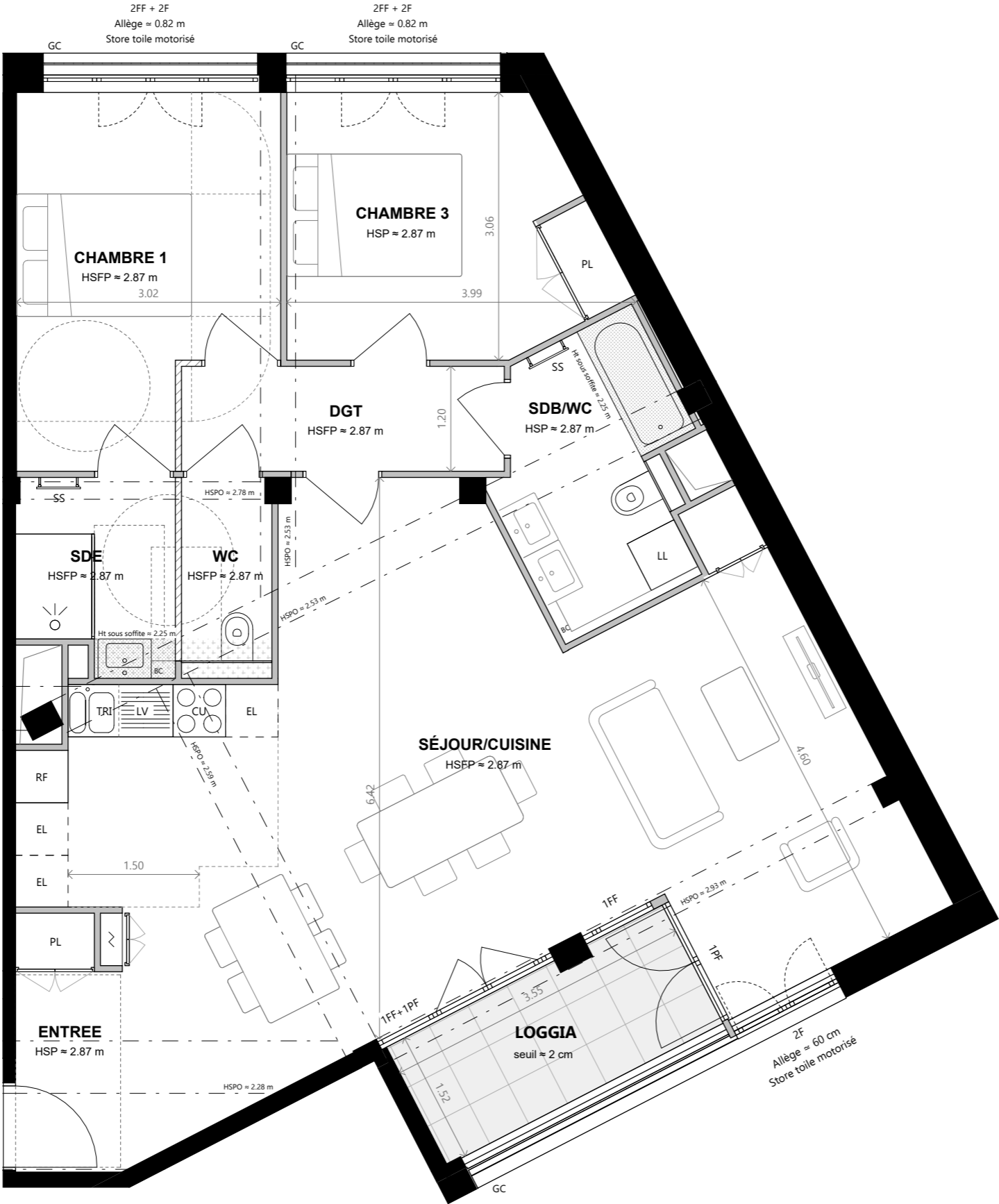
HSP = Hauteur sous plafond
HSFP = Hauteur sous faux plafond
HSPO = Hauteur sous poutre



155 rue Jean-Jacques Rousseau
92130 Issy-les-Moulineaux
Tél : 01 55 20 31 31
www.groupe-ogic.fr



9 rue de Grenelle
75007 Paris
Tél : 01 45 62 82 84
www.groupegalia.com



NB 1 : Le mobilier présent dans les chambres et séjours est placé à titre indicatif et n'est pas compris dans la vente. NB 2 : Le présent document exprime la figure et les dispositions générales de l 'appartement. Les surfaces sont approximatives. Des variations peuvent intervenir en fonction de contraintes techniques et/ou réglementaires de la réalisation, tant en ce qui concerne les dimensions libres que l 'équipement. Les retombées de poutres, faux-plafonds, soffites, canalisations, ne sont pas tous figurés et peuvent être modifiés pour des raisons techniques. La hauteur sous soffites, faux-plafonds et retombées de poutres ne serait être inférieure à 2,00 m. Les éléments de mobiliers de cuisine et les implantations des équipements électriques sont présentés à titre indicatif. NB 3 : Le sens de platelage est dessiné à titre indicatif. NB 4 : Les illustrations demeurent non contractuelles.