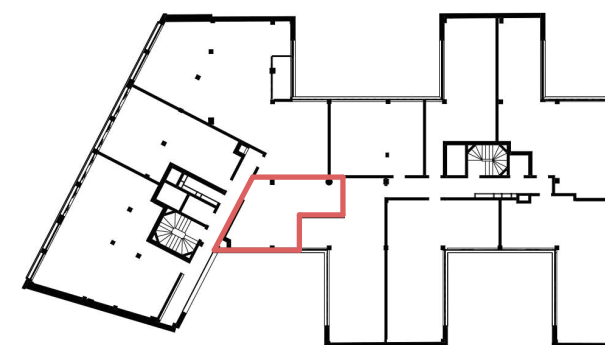


19 PASSY

19 rue de Passy - 75016 Paris



Indice E	Avril 2025
HALL	A
APPARTEMENT	A214
TYPE	1 PIÈCE
NIVEAU	R+2

**Belval &
Parquet
Architectes**

14 rue de la Concertation
75018 Paris
Tél : 01 74 64 48 60
Web : belval-parquet.com



155 rue Jean-Jacques Rousseau
92130 Issy-les-Moulineaux
Tél : 01 55 20 31 31
Web : www.groupe-ogic.fr

GALIA
G R O U P E

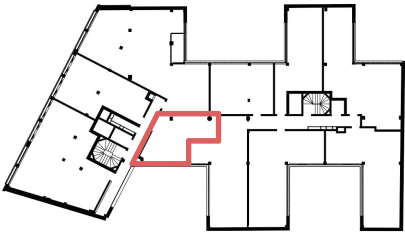
40-42 rue Legendre
75017 Paris
Tél : 01 45 62 82 84
Web : www.groupegalia.com

19 PASSY

19 rue de Passy - 75016 Paris



HALL A | APPARTEMENT A214
1 PIÈCE | NIVEAU R+2



Indice E

Avril 2025

SÉJOUR/CHAMBRE	33.0 m²
SDE/WC	5.4 m²
SURFACE HABITABLE	38.4 m²

- gaine technique

emplacement technique électrique du logement

soffite et faux-plafond

retombées poutres

cloison fusible démontable

possibilité de placard non réalisé
- PV : pare vue

LL : lave-linge

LV : lave-vaisselle

SS : sèche serviette

RF : réfrigérateur

CU : plaques de cuisson

TRI : emplacement pour le tri

EL : emplacement libre

PFC : porte fenêtre coulissante

PL : placard

PF : porte fenêtre

F/FF : fenêtre / fenêtre fixe

FC : fenêtre coulissante

FS : fenêtre à soufflet

ST : store

EP : descente pluviale

GC : garde-corps

BC : banquette carrelée
- HSP = Hauteur sous plafond

HSFP = Hauteur sous faux plafond

HSPO = Hauteur sous poutre



NB 1 : Le mobilier présent dans les chambres et séjours est placé à titre indicatif et n'est pas compris dans la vente. NB 2 : Le présent document exprime la figure et les dispositions générales de l 'appartement. Les surfaces sont approximatives. Des variations peuvent intervenir en fonction de contraintes techniques et/ou réglementaires de la réalisation, tant en ce qui concerne les dimensions libres que l 'équipement. Les retombées de poutres, faux-plafonds, soffites, canalisations, ne sont pas tous figurés et peuvent être modifiés pour des raisons techniques. La hauteur sous soffites, faux-plafonds et retombées de poutres ne serait être inférieure à 2,00 m. Les éléments de mobiliers de cuisine et les implantations des équipements électriques sont présentés à titre indicatif. NB 3 : Le sens de platelage est dessiné à titre indicatif. NB 4 : Les illustrations demeurent non contractuelles.