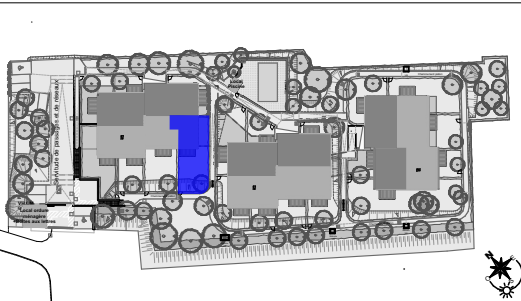


Clos Saint Albert

127 Avenue Jean Pelisse  
13 122 Aix en Provence

BATIMENT	A
DUPLEX	A 002
TYPE	T4



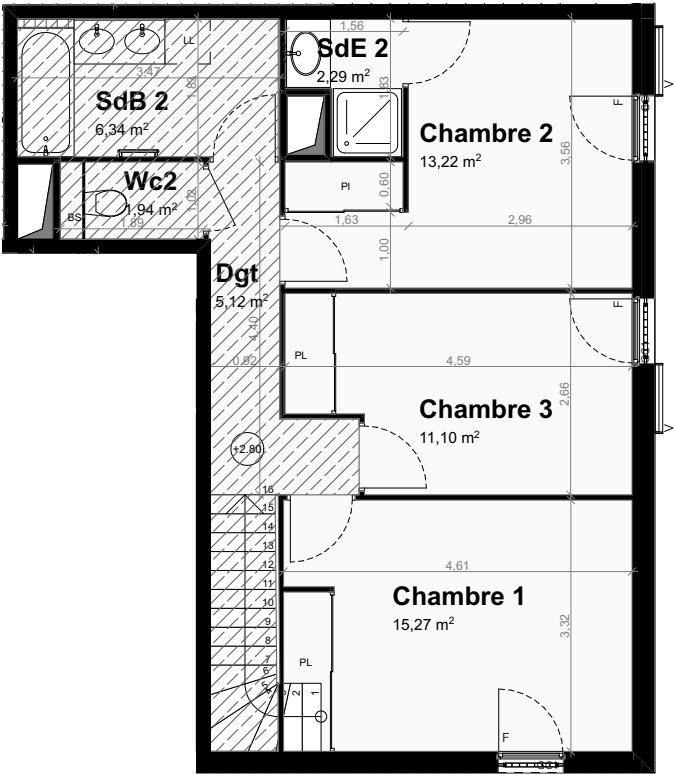
Séjour	37,64
Chambre 1	15,27
Chambre 2	13,22
Chambre 3	11,10
Wc1/SdB1	6,66
SdB 2	6,34
Entrée	5,80
Dgt	5,12
SdE 2	2,29
Wc2	1,94

TOT. SURF. HABITABLES	105,38 m²
Jardin privatif	101,77
Terrasse	9,59
TOT. SURF. ANNEXES	111,36 m

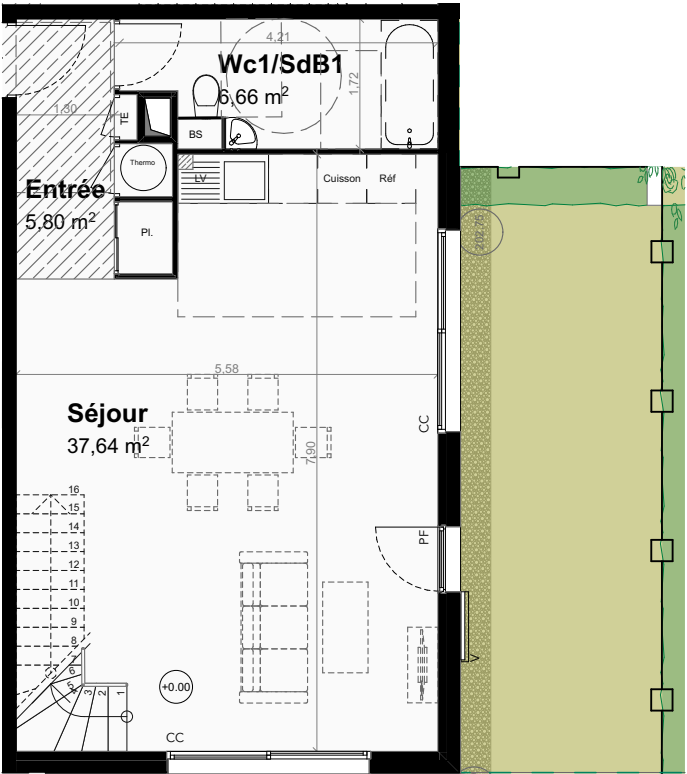
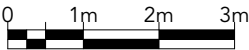
SCCV Aix Jean Pelisse  
58 avenue Edouard Vaillant  
92 100 BOULOGNE  
BILLANCOURT  
Tél: 01 55 20 31 11  
Fax: 01 55 20 31 30  
www.ogic.fr

NB : Le présent document exprime la figure et les dispositions générales de l'appartement. Les surfaces sont approximatives. Des variations peuvent intervenir en fonction de contraintes techniques et/ou réglementaires de la réalisation tant en ce qui concerne les dimensions libres que l'équipement. Les retombées de poutres, faux plafonds, soffites, canalisations, ne sont pas tous figurés et peuvent être modifiés pour des raisons techniques. La hauteur sous soffites, faux plafonds et retombée de poutre, e serait être inférieure à 2,00m . Les éléments de mobiliers de cuisine et les implantaions des équipements électriques sont présentés à titre indicatif.

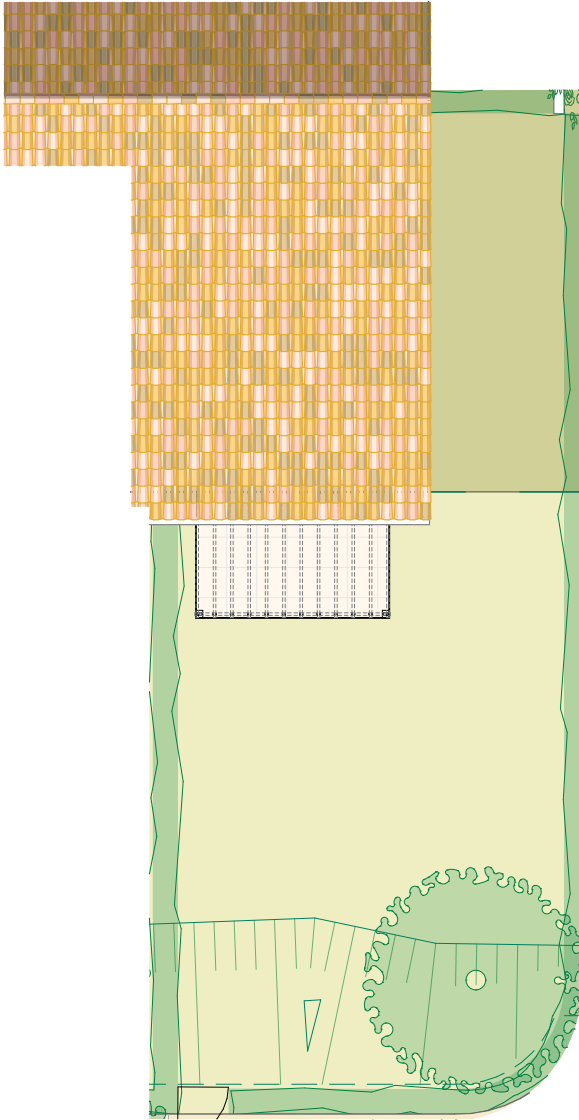
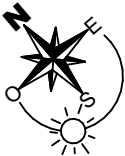
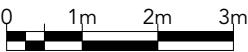
Date d'édition: 24/06/2024	Indice: A
Date d'édition: 07/04/2025	Indice: B
Date d'édition: 10/04/2025	Indice: C
Date d'édition: 12/05/2025	Indice: D



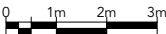
étage



rez de chaussée



masse



LEGENDE DE PLAN					
	Evier		Bande stérile		Fenêtre
	Lave-linge		Sèche-serviette		Masquette
	Lave-vaisselle		Ballon d'Eau Chaude		Bâti support
	Réfrigérateur		Placard		Contre-cloison
	Plaques de cuisson		Soffites		Pare douche
			Emplacement TV		Descente d'eau pluviale
					Regard EP 800x800
					Plantes grimpantes
					Porte-fenêtre
					Châssis Couissant
					Volet
					Garde-corps
					Pergola