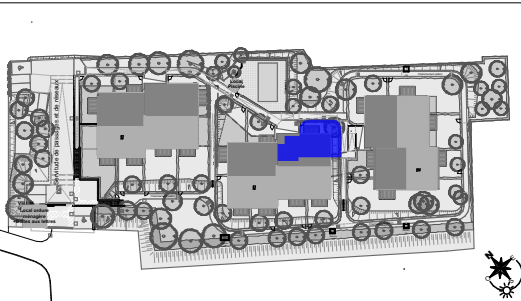


Clos Saint Albert

127 Avenue Jean Pelisse
13 122 Aix en Provence

BATIMENT	B
DUPLEX	B 001
TYPE	T4



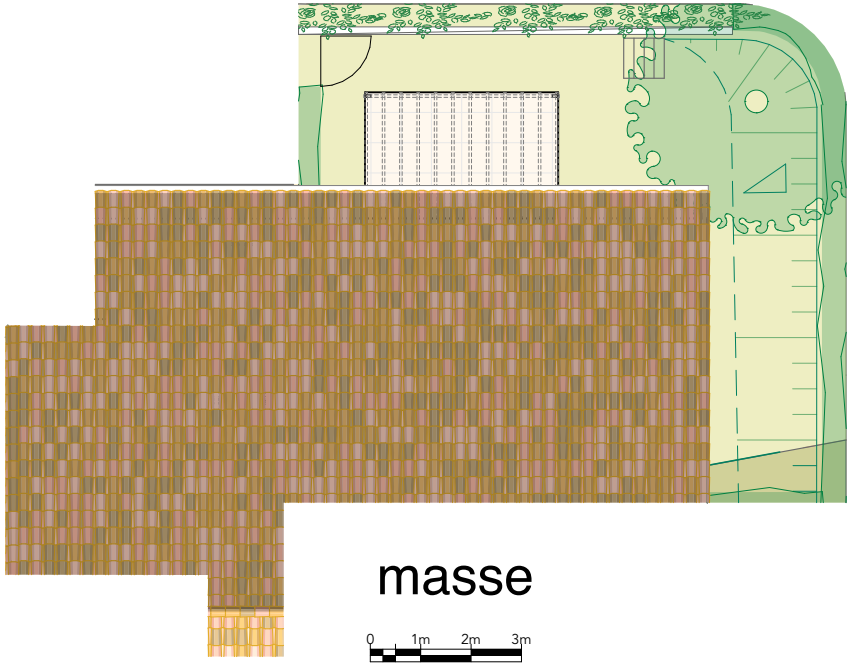
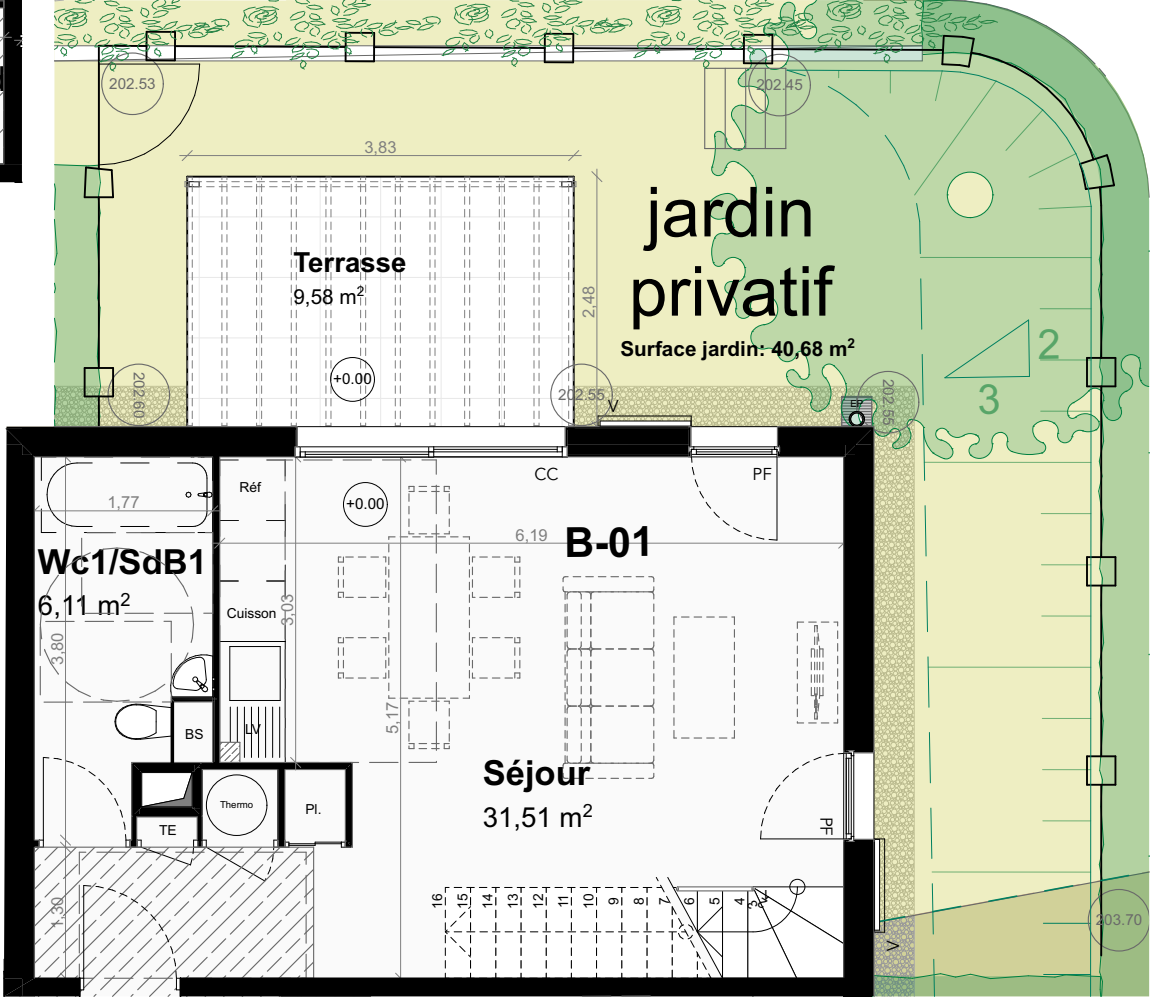
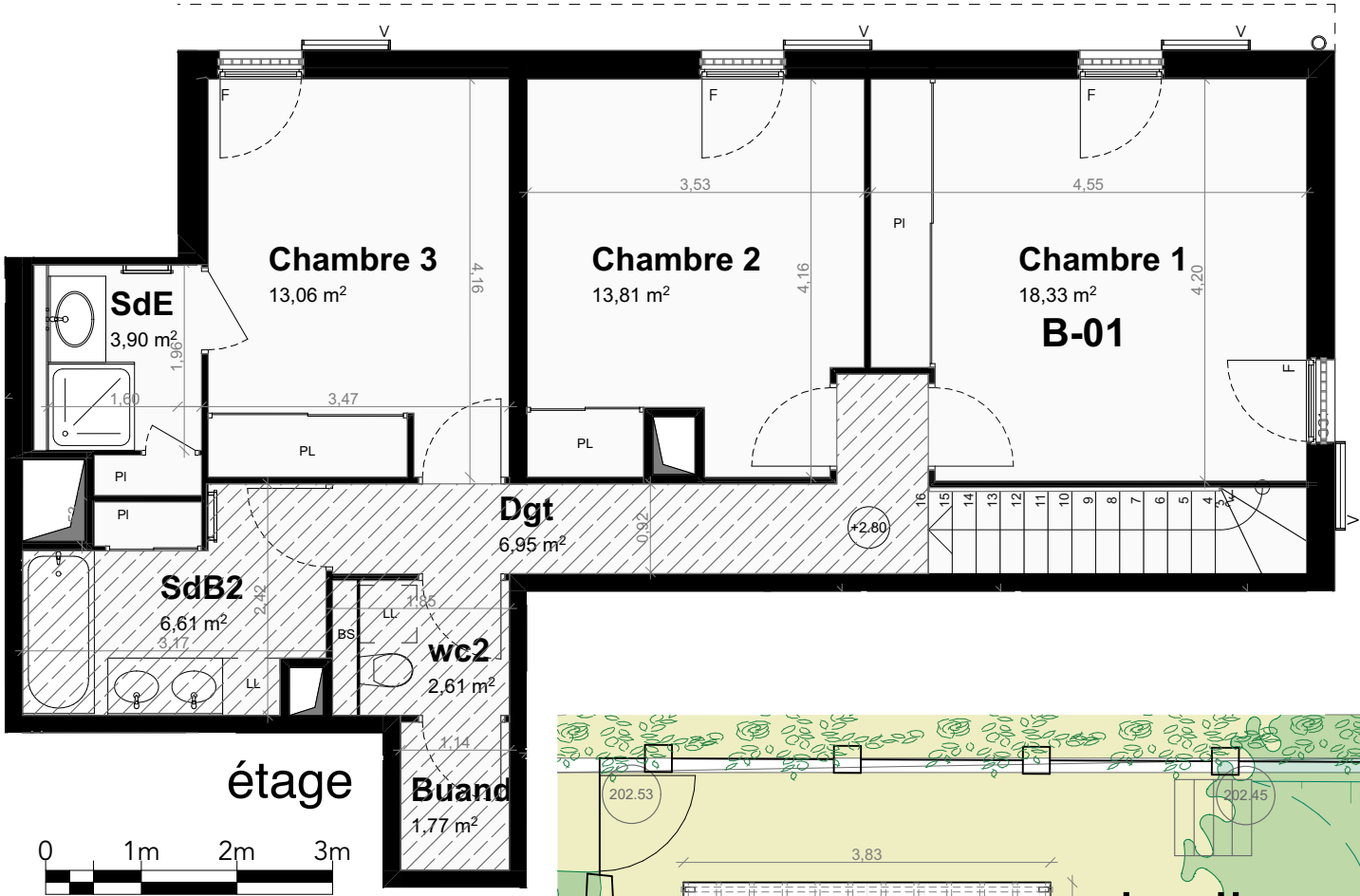
Séjour	31,51
Chambre 1	18,33
Chambre 2	13,81
Chambre 3	13,06
Dgt	6,95
SdB2	6,61
Wc1/SdB1	6,11
SdE	3,90
wc2	2,61
Buand	1,77

TOT. SURF. HABITABLES	104,66 m²
Jardin privatif	40,68
Terrasse	9,58
TOT. SURF. ANNEXES	50,26 m²

SCCV Aix Jean Pelisse
58 avenue Edouard Vaillant
92 100 BOULOGNE
BILLANCOURT
Tél: 01 55 20 31 11
Fax: 01 55 20 31 30
www.ogic.fr

NB : Le présent document exprime la figure et les dispositions générales de l'appartement. Les surfaces sont approximatives. Des variations peuvent intervenir en fonction de contraintes techniques et/ou réglementaires de la réalisation tant en ce qui concerne les dimensions libres que l'équipement. Les retombées de poutres, faux plafonds, soffites, canalisations, ne sont pas tous figurés et peuvent être modifiés pour des raisons techniques. La hauteur sous soffites, faux plafonds et retombée de poutre, e serait être inférieure à 2,00m . Les éléments de mobiliers de cuisine et les implantations des équipements électriques sont présentés à titre indicatif.

Date d'édition: 24/06/2024	Indice: A
Date d'édition: 10/04/2025	Indice: C
Date d'édition: 12/05/2025	Indice: D
Date d'édition: 02/10/2025	Indice: E



LEGENDE DE PLAN			
	Bande stérile		F Fenêtre
	Evier		Plantes grimpantes
	Lave-linge		PF Porte-fenêtre
	Lave-vaisselle		CC Châssis Couissant
	Réfrigérateur		V Volet
	Plaques de cuisson		GC Garde-corps
	Emplacement TV		Pergola
	Sèche-serviette		Descente d'eau pluviale
	Ballon d'Eau Chaude		
	Placard		
	Soffites		
	Contre-cloison		
	Pare douche		

rez de chaussée

