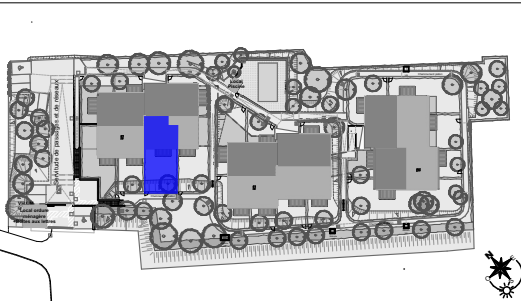


Clos Saint Albert

127 Avenue Jean Pelisse  
13 122 Aix en Provence

BATIMENT	A
DUPLEX	A 003
TYPE	T4



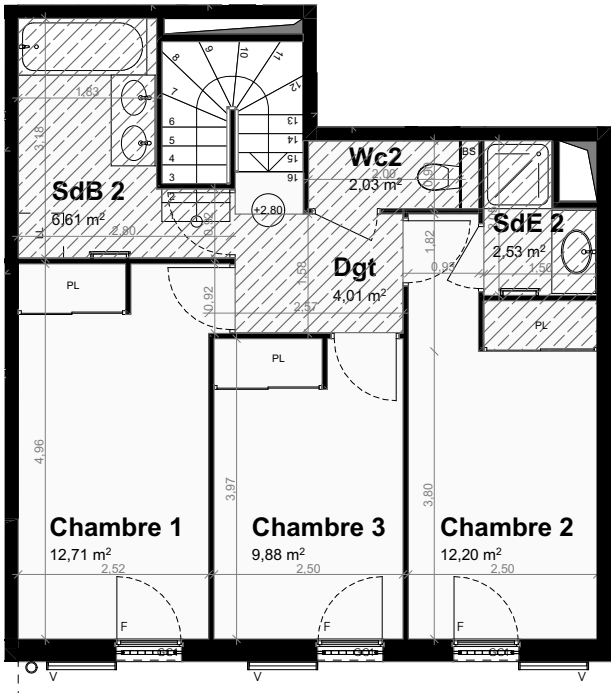
Séjour	45,96
Chambre 1	12,71
Chambre 2	12,20
Chambre 3	9,88
SdB 2	6,61
Wc1/SdB1	4,70
Dgt	4,01
SdE 2	2,53
Wc2	2,03

TOT. SURF. HABITABLES	100,63 m²
Jardin privatif	94,11
Terrasse	9,58
TOT. SURF. ANNEXES	103,69 m

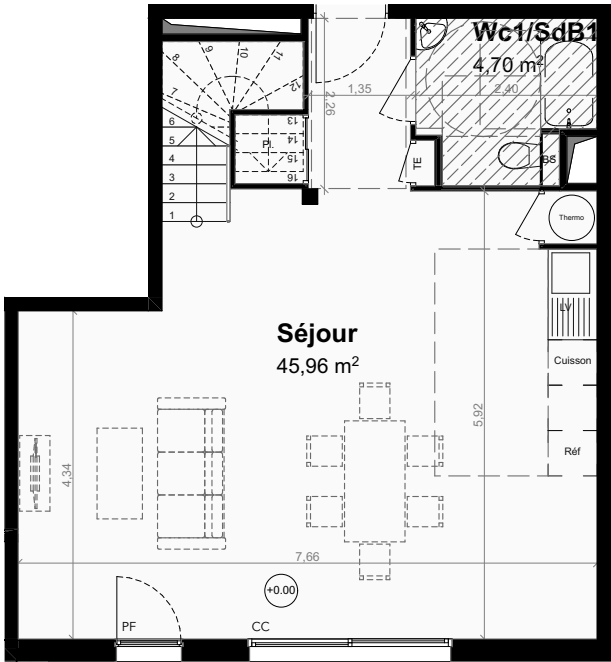
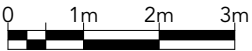
SCCV Aix Jean Pelisse  
58 avenue Edouard Vaillant  
92 100 BOULOGNE  
BILLANCOURT  
Tél: 01 55 20 31 11  
Fax: 01 55 20 31 30  
www.ogic.fr

NB : Le présent document exprime la figure et les dispositions générales de l'appartement. Les surfaces sont approximatives. Des variations peuvent intervenir en fonction de contraintes techniques et/ou réglementaires de la réalisation tant en ce qui concerne les dimensions libres que l'équipement. Les retombées de poutres, faux plafonds, soffites, canalisations, ne sont pas tous figurés et peuvent être modifiés pour des raisons techniques. La hauteur sous soffites, faux plafonds et retombée de poutre, e serait être inférieure à 2,00m . Les éléments de mobiliers de cuisine et les implantations des équipements électriques sont présentés à titre indicatif.

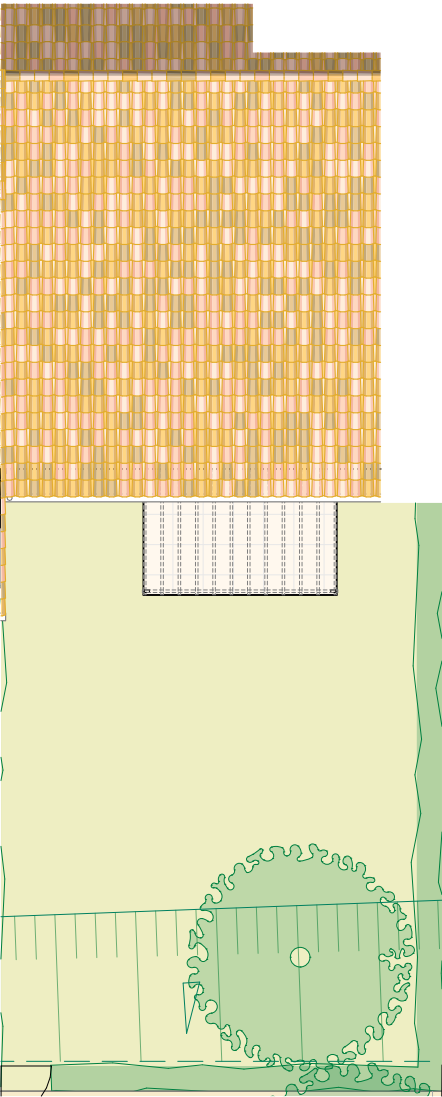
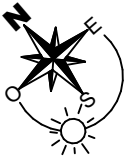
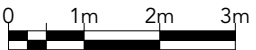
Date d'édition: 24/06/2024	Indice: A
Date d'édition: 07/04/2025	Indice: B
Date d'édition: 10/04/2025	Indice: C
Date d'édition: 12/05/2025	Indice: D



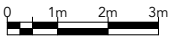
étage



rez de chaussée



masse



LEGENDE DE PLAN			
	Evier		Bande stérile
	Lave-linge		Sèche-serviette
	Lave-vaisselle		Ballon d'Eau Chaude
	Refrigérateur		Placard
	Plaques de cuisson		Soffites
			Emplacement TV
			Fenêtre
			Masquette
			Bâti support
			Contre-cloison
			Pare douche
			Descente d'eau pluviale
			Regard EP 800x800
			Plantes grimpantes
			Porte-fenêtre
			Châssis Couissant
			Volet
			Garde-corps
			Pergola