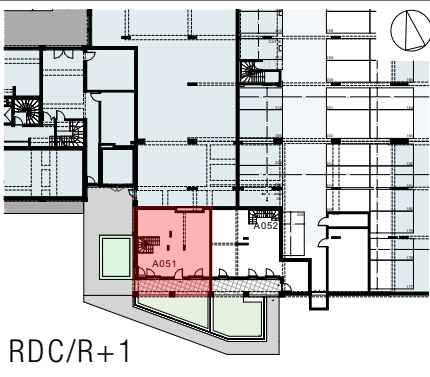


SECONDE
NATURE

16, rue Gaston Berger
13010 Marseille

Bâtiment	A
Appartement	A2-051
Niveau	RDC/R+1
Type	T5 DUPLEX BAS

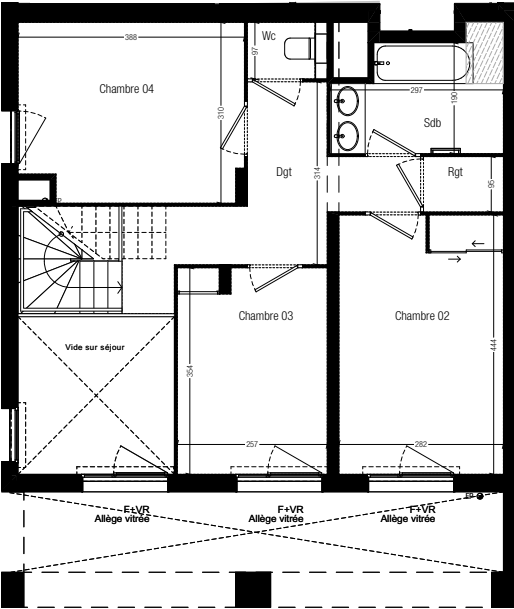
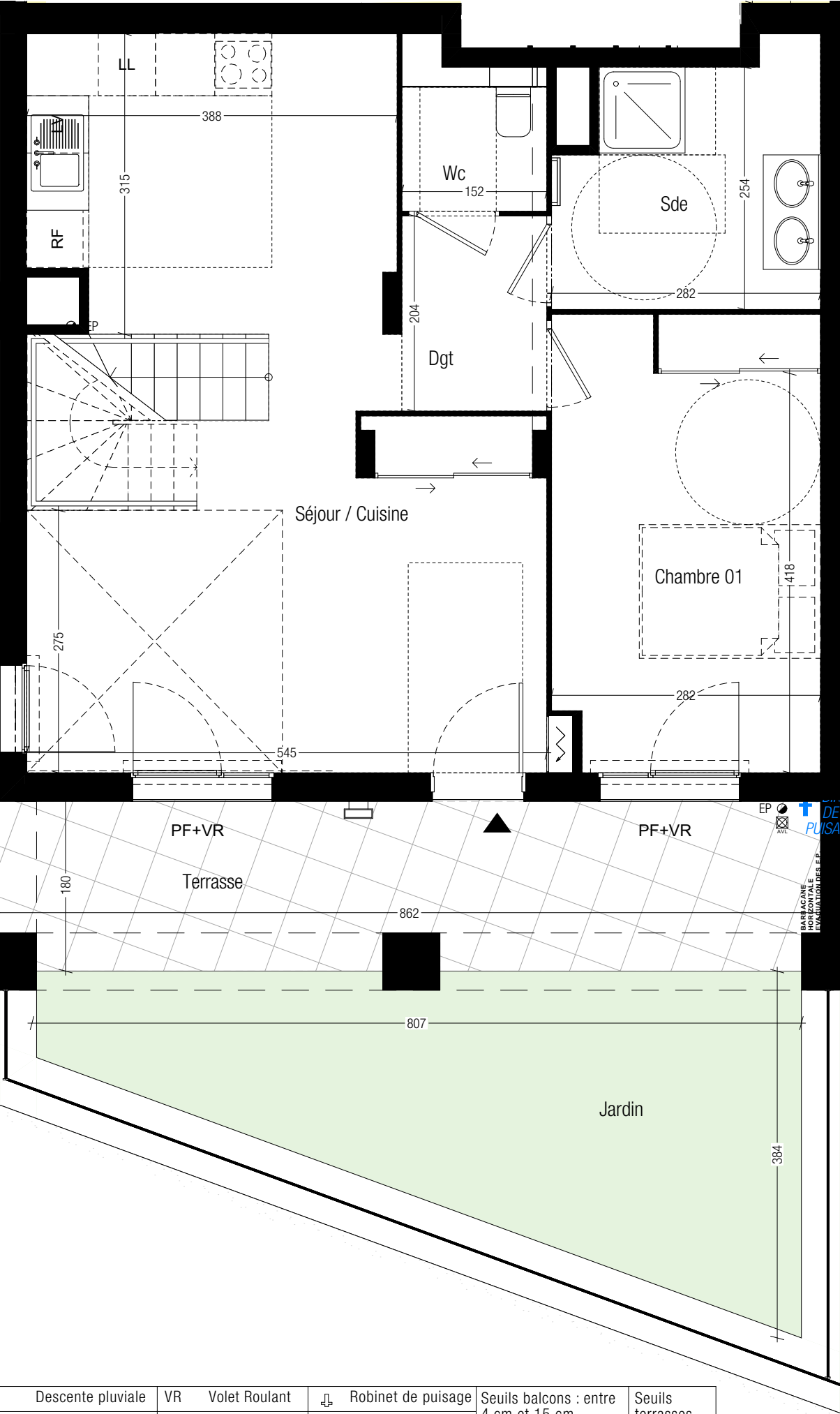


Séjour / Cuisine	31,94
Chambre 01	13,31
Sde	6,93
Dgt	3,11
Wc	1,97
Total surfaces habitables	57,26 m²
Jardin	18,90
Terrasse	14,85
Total surfaces annexes	33,75 m²
Total surfaces habitables duplex	106,91 m²
Total surfaces annexes duplex	33,75 m²

néole
immobilier

SCCV MARSEILLE GASTON
BERGER
58/60 Avenue Edouard Vaillant
92100 BOULOGNE
BILLANCOURT
Tél. 04.86.76.08.49
aquilichini@ogic.fr

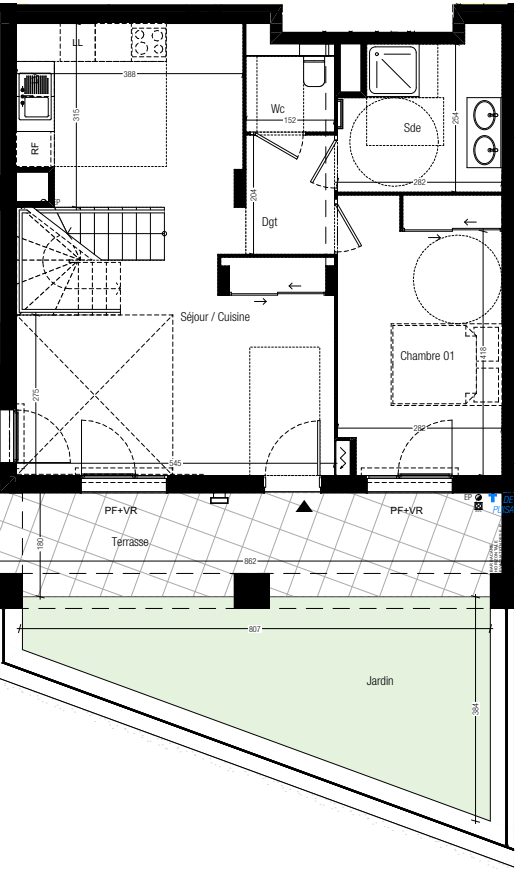
NB: Le présent document exprime la figure et les dispositions générales de l'agencement. Les surfaces sont approximatives. Des variations peuvent intervenir en fonction de contraintes techniques et/ou réglementaires de la réalisation, tant en ce qui concerne les dimensions libres que l'équipement. Les retombées de poutres, faux-plafonds, sofités, canalisations, ne sont pas tous figurés et peuvent être modifiés pour des raisons techniques. La hauteur sous sofités, faux-plafonds et retombées de poutres ne seraient être inférieures à 2,00m. Les éléments de mobilier de cuisine et les implantations des équipements électriques sont présentés à titre indicatif.



LEGENDE PLAN									
LV	Lave-vaisselle	RF	Réfrigérateur	Chaudière indiv.	EP	Descente pluviale	VR	Volet Roulant	Robinet de puisage
LL	Lave-linge	Cuisson	Cuisson	Tableau électrique	GT	Gaine technique	PF	Porte-fenêtre	Point lumineux
						Soffites et Faux plafonds	F	Fenêtre	Masquette
									Seuils balcons : entre 4 cm et 15 cm Seuils terrasses : entre 4 et 25 cm
									Seuils terrasses RDC : 0 cm

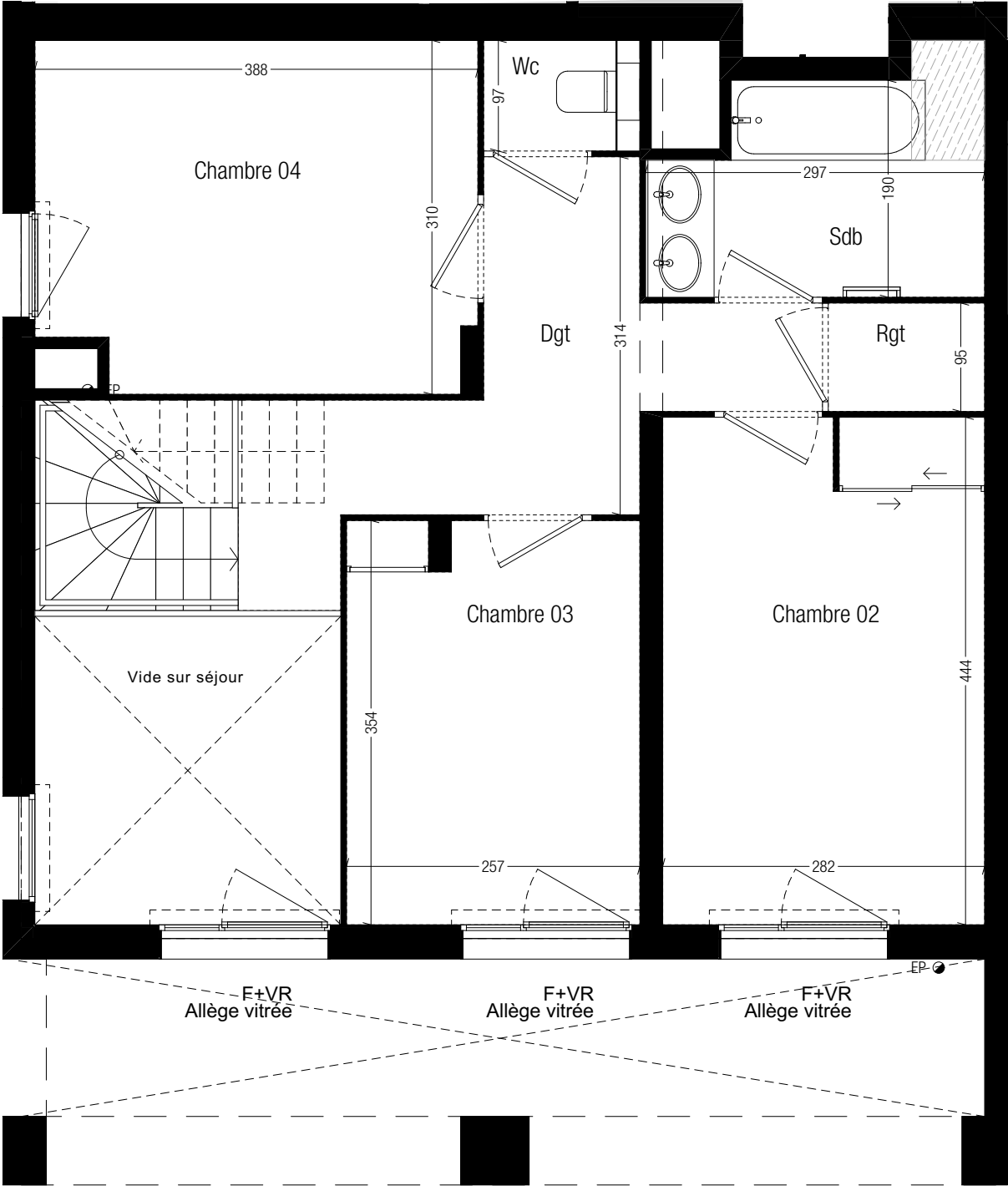


DUPLEX BAS



LEGENDE PLAN

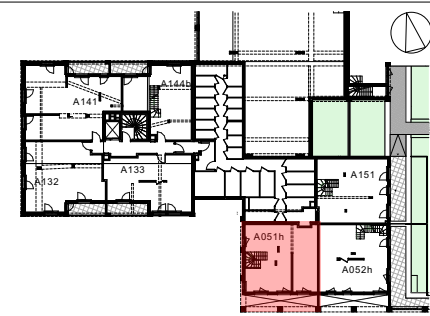
Lave-vaisselle	Réfrigérateur	Chaudière indiv.	EP	Descente pluviale	VR	Volet Roulant	Robinet de puisage	Seuils balcons : entre 4 cm et 15 cm Seuils terrasses : entre 4 et 25 cm	Seuils terrasses RDC : 0 cm
Lave-linge	Cuisson	Tableau électrique	GT	Gaine technique	PF	Porte-fenêtre	Point lumineux		
				Soffites et Faux plafonds	F	Fenêtre	Masquette		



SECONDE NATURE

16, rue Gaston Berger
13010 Marseille

Bâtiment	A
Appartement	A2-051
Niveau	RDC/R+1
Type	T5 DUPLEX HAUT



RDC/R+1

Chambre 02	12,50
Chambre 04	11,62
Chambre 03	9,01
Dgt	8,73
Sdb	5,34
Rgt	1,30
Wc	1,12
Total surfaces habitables	49,62 m²

Total surfaces habitables duplex 106.91 m²

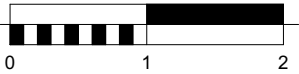
Total surfaces annexes duplex 33.75 m²

néole
immobilier


SCCV MARSEILLE GASTON
BERGER
58/60 Avenue Edouard Vaillant
92100 BOULOGNE
BILLANCOURT
Tél. 04.86.76.08.49
aquilichini@ogic.fr

NB: Le présent document exprime la figure et les dispositions générales de l'agencement. Les surfaces sont approximatives. Des variations peuvent intervenir en fonction de contraintes techniques et/ou réglementaires de la réalisation, tant en ce qui concerne les dimensions libres que l'équipement. Les retombées de poutres, faux-plafonds, soffites, canalisations, ne sont pas tous figurés et peuvent être modifiés pour des raisons techniques. La hauteur sous soffites, faux-plafonds et retombées de poutres ne seraient être inférieures à 2,00m. Les éléments de mobilier de cuisine et les implantations des équipements électriques sont présentés à titre indicatif.

09/10/2023	

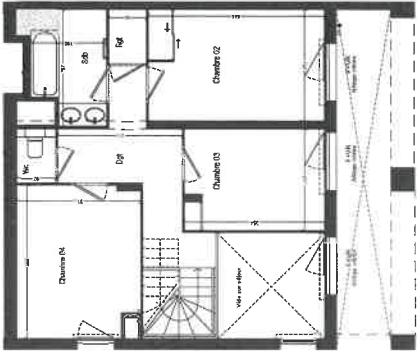
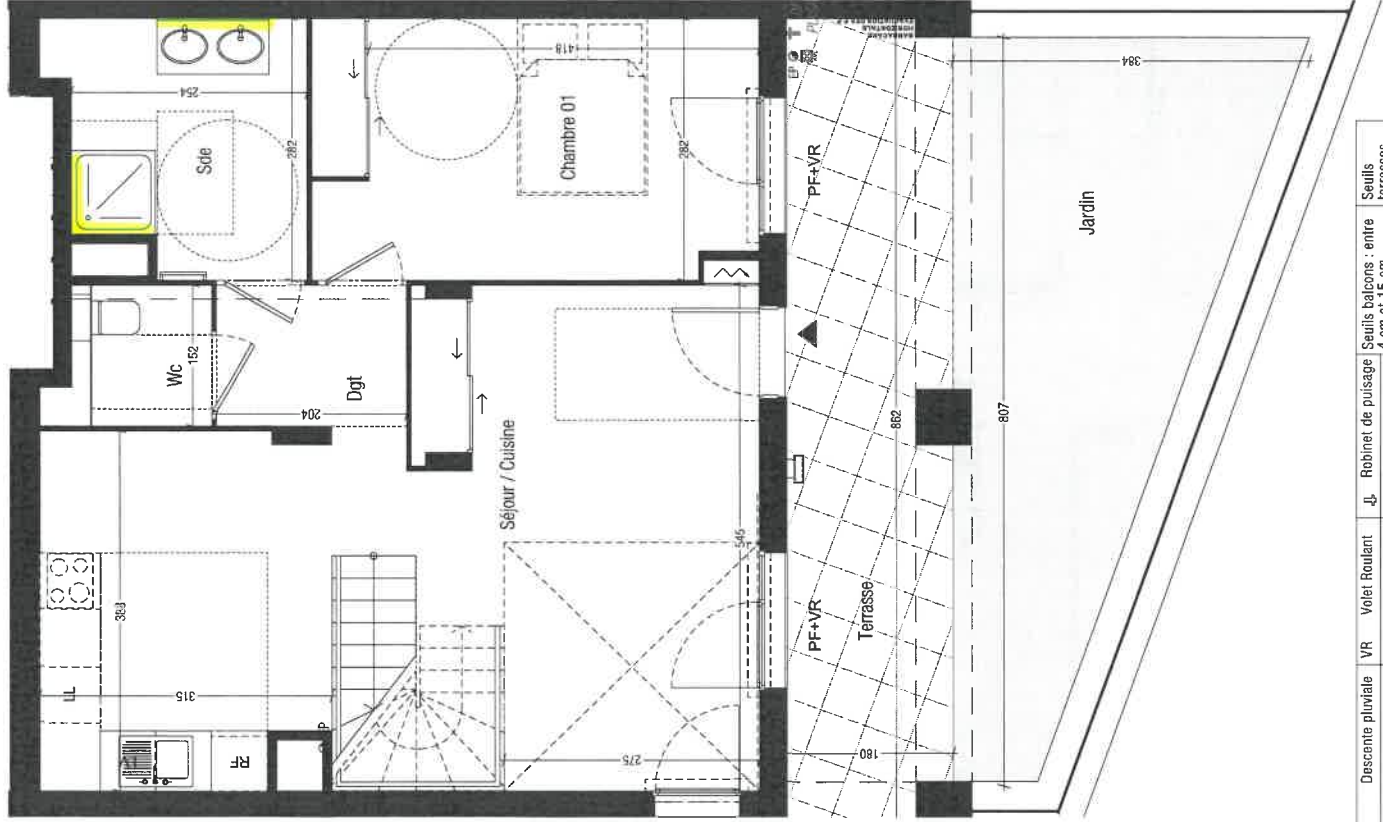


FICHE DE CHOIX ACQUEREUR

Programme : SECONDE NATURE Maître d'ouvrage : SCCV MARSEILLE GASTON BERGER 509 avenue du Prado CS 700034 13417 MARSEILLE CEDEX 08		Type : T5 Numéro : A2 - 051	
Acquéreur(s) : IN VENDU			
REVÊTEMENT DE SOL – CARRELAGE / PARQUET (OPTION) / STRATIFIE (OPTION)			
<u>PIECES</u>	<u>MARQUE - DESIGNATION</u>	<u>DIMENSIONS</u>	<u>COLORIS</u>
LOGEMENT	NEWPORT IVSIRE	45 x 45	
REVÊTEMENT MURAL - FAÏENCE			
<u>PIECES</u>	<u>MARQUE - DESIGNATION</u>	<u>DIMENSIONS</u>	<u>COLORIS</u>
SDE	DOME WHITE	25 x 50	
SDB	DOME WHITE + DOME WALL	WHITE	FRISE 2 RANGS
COLONNE DE RANGEMENT SDB (OPTION)			
<u>REFERENCE</u>	<u>COLORIS</u>		
FACADES MEUBLE VASQUE			
<u>REFERENCE</u>	<u>COLORIS</u>		
SDE/SDB	Bois		
Observations complémentaires : Option gratuite pose meuble évier : OUI NON			
DATE DU JOUR : 27/11/24	SIGNATURE(S) ACQUEREUR(S) :		VISA DU MAITRE D'OUVRAGE : 

Nota : Les choix de revêtements ne pourront être pris en compte que sous réserve de signature de votre acte authentique en amont.

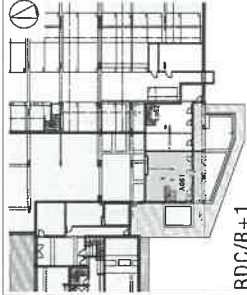
SOL: NEWPORT IVOIRE 45x45
SDE / SDB:
DOME WHITE
DOME WALL WHITE
FRISE 2 RANGS
VASQUES : BOIS



SECONDE NATURE

16, rue Gaston Berger
13010 Marseille

Bâtiment	A
Appartement	A2-051
Niveau	RDC/R+1
Type	T5 DUPLEX BAS



Séjour / Cuisine	31.94
Chambre 01	13.31
Sdb	6.93
Dgt	3.11
Wc	1.97
Total surfaces habitables	57.26 m²
Jardin	18.90
Terrasse	14.85
Total surfaces annexes	33.75 m²
Total surfaces habitables duplex	106.91 m²
Total surfaces annexes duplex	33.75 m²

SCW MARSEILLE GASTON
BERGER
50000 Avenue de la République
13000 MARSEILLE
01 44 00 00 00
18 04 55 76 03 49
agence@scw.fr

NB: Le présent document exprime la figure et les dispositions générales de l'agencement. Les surfaces sont approximatives. Des variations peuvent intervenir au cours de la construction. Les dimensions indiquées concernent les dimensions libres que l'équipement. Les canalisations, ne sont pas tous figurés et peuvent être complétées pour des raisons techniques. La hauteur sous plafond est de 2,00m. Les éléments de mobilier de cuisine et les implantations des équipements électriques sont présentés à titre indicatif.

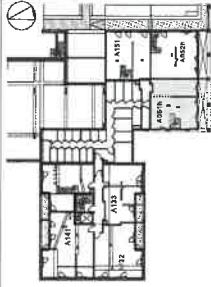
09/10/2023	
------------	--



SECONDE
NATURE

16, rue Gaston Berger
13010 Marseille

Bâtiment	A
Appartement	A2-051
Niveau	RDC/R+1
Type	T5 DUPLEX HAUT



RDC/R+1

Chambre 02	12.50
Chambre 04	11.62
Chambre 03	9.01
Dgt	8.73
Sdb	5.34
Rgt	1.30
Wc	1.12

Total surfaces habitables 49.62 m²

Total surfaces habitables duplex 106.91 m²

Total surfaces annexes duplex 33.75 m²

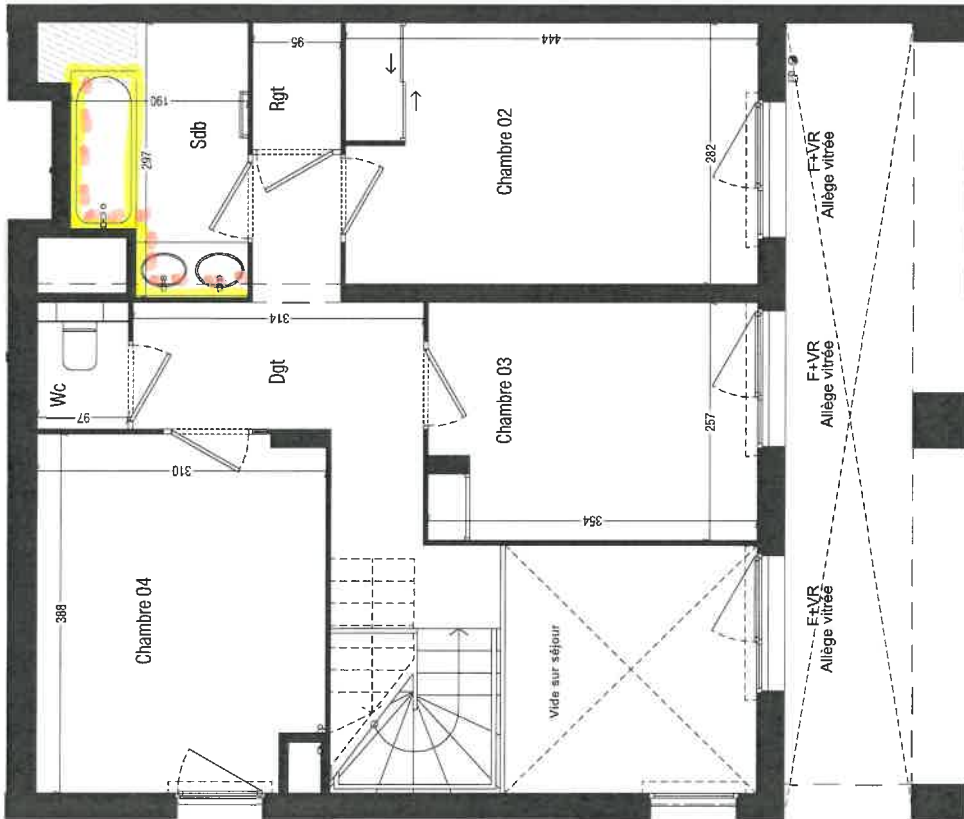
SCDV MARSEILLE GASTON

58/60 Avenue Edouard Vaillant
92100 BOULOGNE
Tél. 04.66.76.08.49
aquilichini@sgc.fr

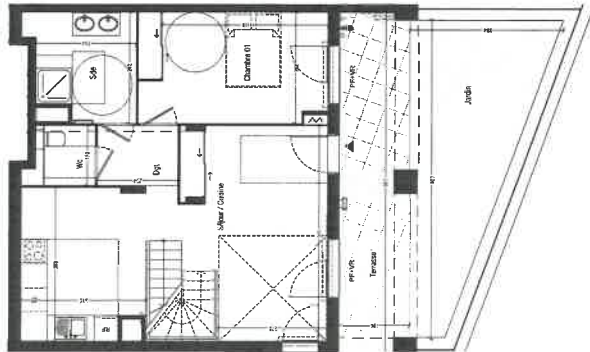
noë

NB: Le présent document exprime la figure et les dispositions générales de l'agencement. Les surfaces sont approximatives. Des variations peuvent intervenir en fonction de contraintes techniques et/ou réglementaires de la réalisation, tant en ce qui concerne les dimensions linéaires que l'équipement. Les modifications de l'agencement, des surfaces, des cavalleries ne sont pas figurées et peuvent être modifiées pour des raisons techniques. La hauteur sous toitures, faux-plafonds et rebordées de poutres ne seraient être inférieure à 2,00m. Les éléments de mobilier, d'équipement et les implantations des équipements électriques sont présentés à titre indicatif.

09/10/2023



DUPLEX BAS



LEGENDE PLAN

	Lave-vaisselle		Chaudière indiv.		EP		Descente pluviale		VR		Volet Roulant		Robinet de puisage		Seuil balcon : entre 4 cm et 15 cm		Seuil terrasse : entre 4 et 25 cm		Seuil RDC : 0 cm
	Lave-linge		Réfrigérateur		GT		Gaine technique		PF		Porte-fenêtre		Point lumineux		Masquette				
			Cuisson		Tableau électrique		Solfaires et faux plafonds		F		Fenêtre								

