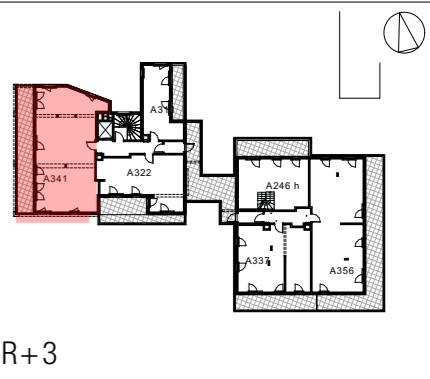


SECONDE
NATURE

16, rue Gaston Berger
13010 Marseille

Bâtiment	A1
Appartement	A1-341
Niveau	R+3
Type	T4

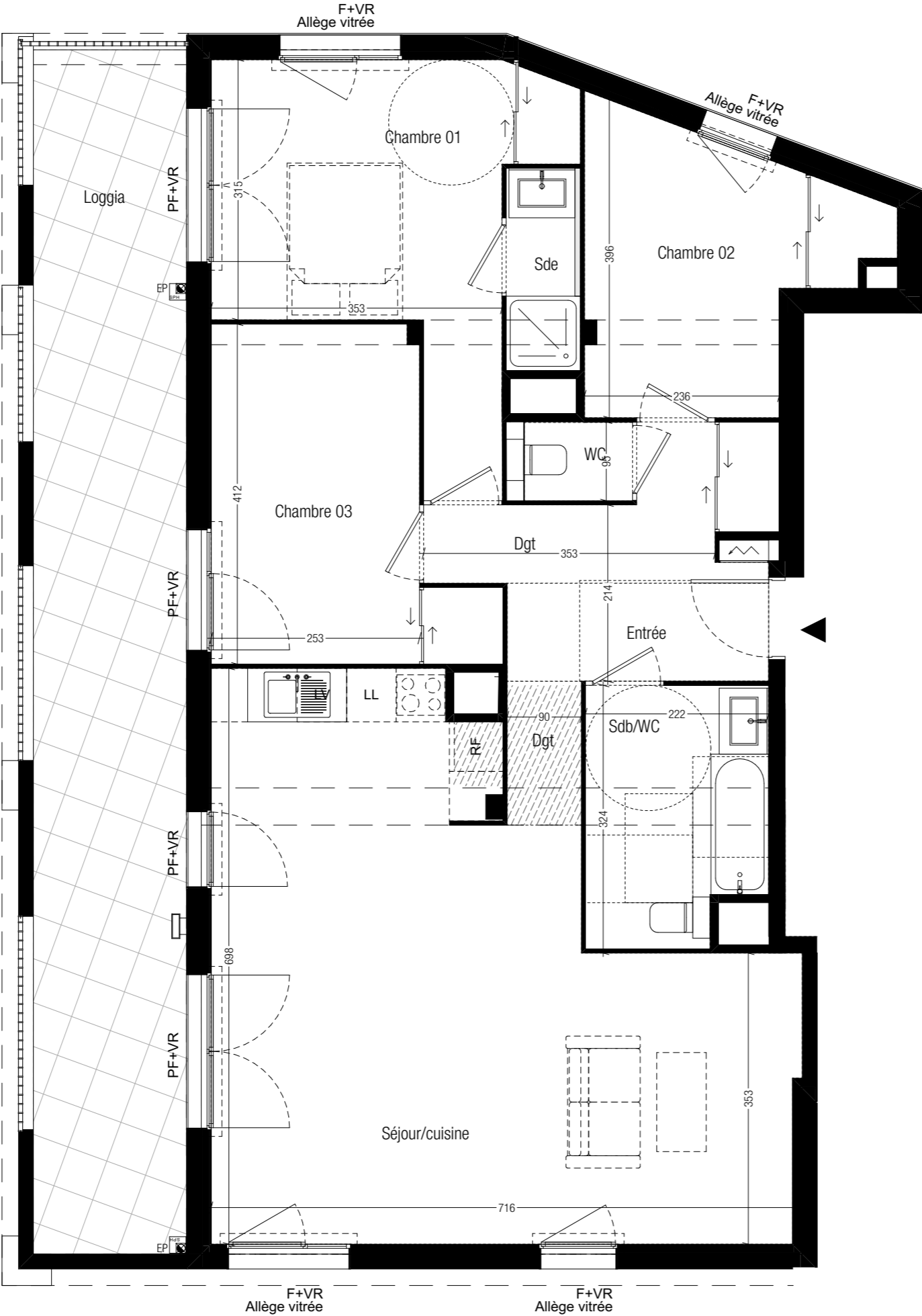












Séjour/cuisine	38,26
Chambre 01	14,23
Chambre 03	11,31
Chambre 02	9,89
Sdb/WC	6,62
Dgt	7,09
Entrée	3,76
Sde	2,20
WC	1,24
Total surfaces habitables	94,60 m²
Loggia	27,09
Total surfaces annexes	27,09 m²

néole
immobilier

SCCV MARSEILLE GASTON
BERGER
58/60 Avenue Edouard Vaillant
92100 BOULOGNE
BILLANCOURT
Tél. 04.86.76.08.49
aquilichini@ogic.fr

NB: Le présent document exprime la figure et les dispositions générales de l'agencement. Les surfaces sont approximatives. Des variations peuvent intervenir en fonction de contraintes techniques et/ou réglementaires de la réalisation, tant en ce qui concerne les dimensions libres que l'équipement. Les retombées de poutres, faux-plafonds, soffites, canalisations, ne sont pas tous figurés et peuvent être modifiés pour des raisons techniques. La hauteur sous soffites, faux-plafonds et retombées de poutres ne seraient être inférieures à 2,00m. Les éléments de mobilier de cuisine et les implantations des équipements électriques sont présentés à titre indicatif.




LEGENDE PLAN													
 LV	Lave-vaisselle	 RF	Réfrigérateur		Chaudière indiv.	EP	Descente pluviale	VR	Volet Roulant		Robinet de puisage	Seuils balcons : entre 4 cm et 15 cm Seuils terrasses : entre 4 et 25 cm	Seuils terrasses RDC : 0 cm
 LL	Lave-linge		Cuisson		Tableau électrique	GT	Gaine technique	PF	Porte-fenêtre		Point lumineux		
							Soffites et Faux plafonds	F	Fenêtre		Masquette		



09/10/2023	

FICHE DE CHOIX ACQUEREUR

Programme : SECONDE NATURE Maître d'ouvrage : SCCV MARSEILLE GASTON BERGER 509 avenue du Prado CS 700034 13417 MARSEILLE CEDEX 08		Type : T4 Numéro : A1-341	
Acquéreur(s) : INVENDU			
REVÊTEMENT DE SOL – CARRELAGE / PARQUET (OPTION) / STRATIFIE (OPTION)			
PIECES	MARQUE - DESIGNATION	DIMENSIONS	COLORIS
LOGEMENT	NEWPORT IVOIRE	45x45	
REVÊTEMENT MURAL - FAÏENCE			
PIECES	MARQUE - DESIGNATION	DIMENSIONS	COLORIS
SDE	DOME WHITE	25x50	
SDB	DOME WHITE + DOME WALL	WHITE (FRISE 2 RANGS)	
COLONNE DE RANGEMENT SDB (OPTION)			
REFERENCE	COLORIS		
FACADES MEUBLE VASQUE			
REFERENCE	COLORIS		
SDE / SDB	Bois		
Observations complémentaires : Option gratuite pose meuble évier : OUI NON			
DATE DU JOUR : 27/11/24	SIGNATURE(S) ACQUEREUR(S) :		VISA DU MAITRE D'OUVRAGE : 

Nota : Les choix de revêtements ne pourront être pris en compte que sous réserve de signature de votre acte authentique en amont.

