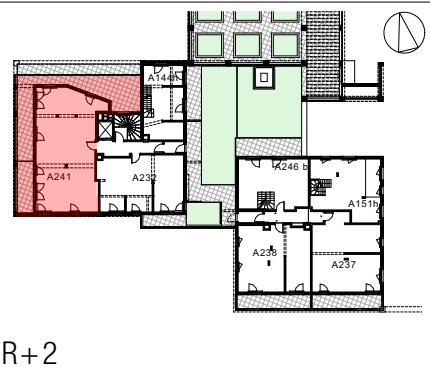



SECONDE
NATURE

16, rue Gaston Berger
13010 Marseille

Bâtiment	A1
Appartement	A1-241
Niveau	R+2
Type	T4



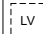

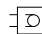
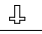
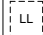
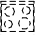




Séjour/cuisine	38,42
Chambre 01	14,23
Chambre 03	11,33
Chambre 02	9,93
Sdb/WC	6,62
Dgt	7,09
Entrée	3,76
Sde	2,20
WC	1,24
Total surfaces habitables	94,82 m²
Terrasse	60,91
Total surfaces annexes	60,91 m²


immobilier

SCCV MARSEILLE GASTON
BERGER
58/60 Avenue Edouard Vaillant
92100 BOULOGNE
BILLANCOURT
Tél. 04.86.76.08.49
aquilichini@ogic.fr

NB: Le présent document exprime la figure et les dispositions générales de l'agencement. Les surfaces sont approximatives. Des variations peuvent intervenir en fonction de contraintes techniques et/ou réglementaires de la réalisation, tant en ce qui concerne les dimensions libres que l'équipement. Les retombées de poutres, faux-plafonds, soffites, canalisations, ne sont pas tous figurés et peuvent être modifiés pour des raisons techniques. La hauteur sous soffites, faux-plafonds et retombées de poutres ne seraient être inférieures à 2,00m. Les éléments de mobilier de cuisine et les implantations des équipements électriques sont présentés à titre indicatif.




LEGENDE PLAN									
 Lave-vaisselle	 Réfrigérateur	 Chaudière indiv.	EP	Descente pluviale	VR	Volet Roulant	 Robinet de puisage	Seuils balcons : entre 4 cm et 15 cm Seuils terrasses : entre 4 et 25 cm	Seuils terrasses RDC : 0 cm
 Lave-linge	 Cuisson	 Tableau électrique	GT	Gaine technique	PF	Porte-fenêtre	 Point lumineux		
				 Soffites et Faux plafonds	F	Fenêtre	 Masquette		



09/10/2023	

FICHE DE CHOIX ACQUEREUR

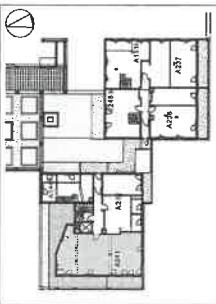
Programme : SECONDE NATURE Maître d'ouvrage : SCCV MARSEILLE GASTON BERGER 509 avenue du Prado CS 700034 13417 MARSEILLE CEDEX 08		Type : T4 Numéro : A1-241
Acquéreur(s) : INVENDU		
REVÊTEMENT DE SOL – CARRELAGE / PARQUET (OPTION) / STRATIFIE (OPTION)		
PIECES	MARQUE - DESIGNATION	DIMENSIONS
LOGEMENT	NEWPORT NOIRE	45 x 45
REVÊTEMENT MURAL - FAÏENCE		
PIECES	MARQUE - DESIGNATION	DIMENSIONS
SDE	DOME WHITE	25 x 50
SDB	DOME WHITE + FRISE DOME	WALL WHITE (2 RANGS)
COLONNE DE RANGEMENT SDB (OPTION)		
REFERENCE	COLORIS	
FACADES MEUBLE VASQUE		
REFERENCE	COLORIS	
SDE / SDB	Bois	
Observations complémentaires : Option gratuite pose meuble évier : OUI <u>NON</u>		
DATE DU JOUR : 27/11/24	SIGNATURE(S) ACQUEREUR(S) :	VISA DU MAITRE D'OUVRAGE : 

Nota : Les choix de revêtements ne pourront être pris en compte que sous réserve de signature de votre acte authentique en amont.

SECONDE
NATURE

16, rue Gaston Berger
13010 Marseille

Bâtiment	A1
Appartement	A1-241
Niveau	R+2
Type	T4

 $R+2$

Séjour/séjour	38,42
Chambre 01	14,23
Chambre 03	11,33
Chambre 02	9,93
Sdb/WC	6,62
Dgt	7,09
Entrée	3,76
Sde	2,20
WC	1,24
Total surfaces habitables	94,82 m²
Terrasse	60,91
Total surfaces annexes	60,91 m²

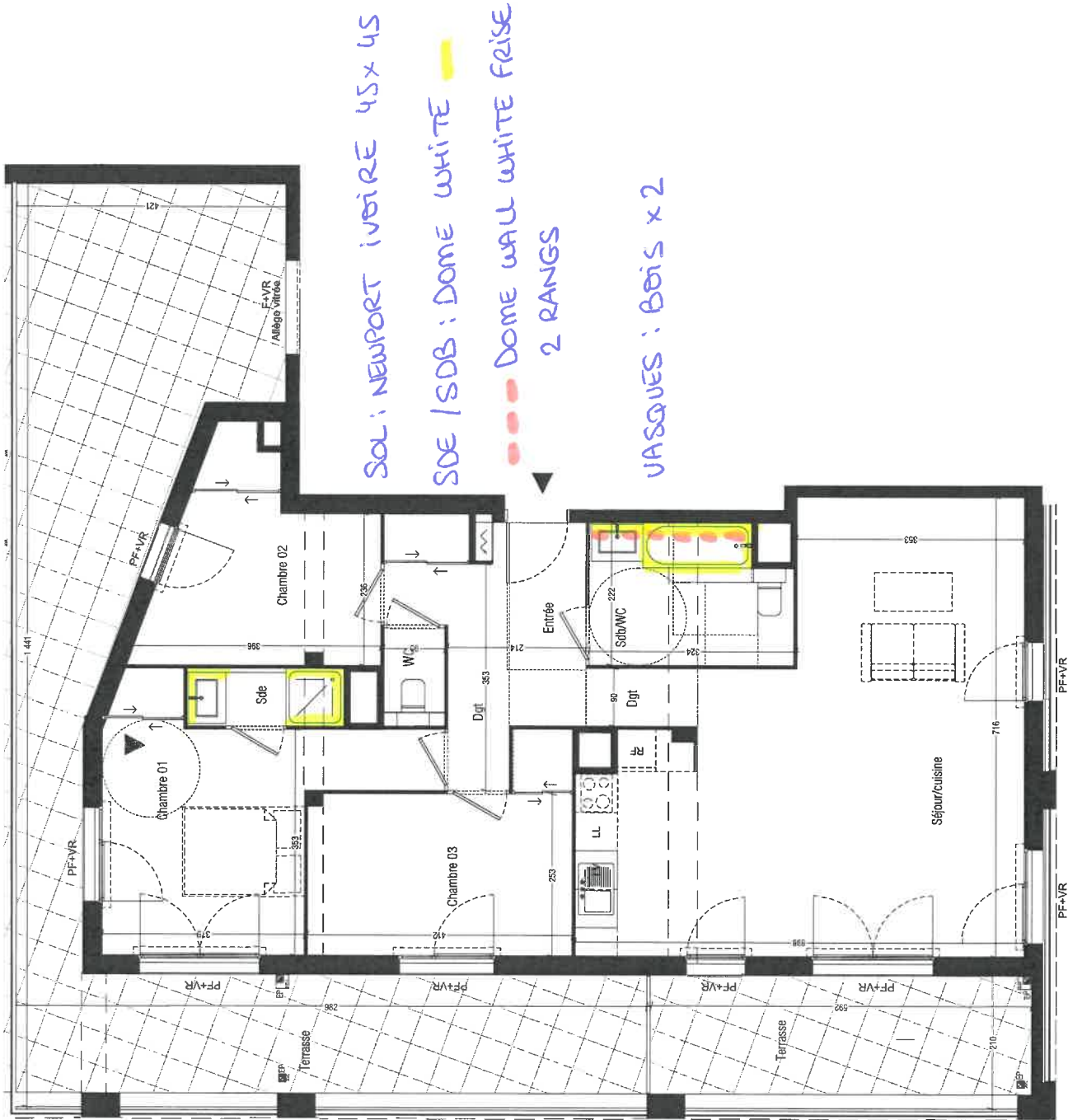


**SCCV MARSEILLE GASTON
BERGER**
58/60 Avenue Edouard Vaillant
92100 BOULOGNE
BILLANCOURT
Tél. 04.36.76.08.49
agulichin@orange.fr

RE: Le présent document exprime la figure et les dispositions générales de l'agencement. Les surfaces sont approximatives. Des variations peuvent intervenir en fonction de contraintes techniques et/ou architecturales de la réalisation, tant en ce qui concerne les dimensions l'éclairage, les armoires, de poutres, faux-plafonds, solives, canalisations, ne sont pas tous figurés et peuvent être modifiées pour des raisons techniques. Le fabricant s'engage à adapter les dimensions des poutres et des armoires à celles indiquées à 2 000 mm.

RE: Les équipements électriques sont présentés à titre indicatif.

09/10/2023



LEGENDE PLAN												
	Lave-vaisselle		Réfrigérateur		Chaudière indiv.	EP	Descente pluviale	VR	Volier Roulant	↓	Robinet de puisage	Seuils terrasses
	Lave-linge		Cuisson		Tableau électrique	GT	Gaine technique	PF	Porto-lentille		Point lumineux	Seuils terrasses : entre 4 et 25 cm
					Faux plafonds	F	Sofites et Faux plafonds	F	Fenêtre		Masquette	