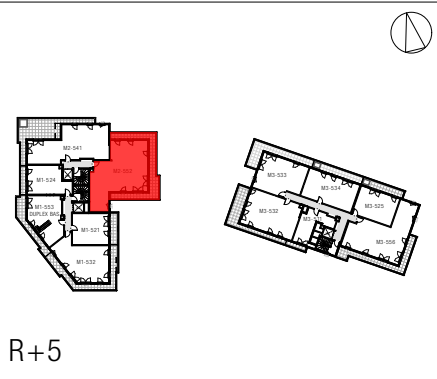



# SECONDE NATURE

16, rue Gaston Berger  
13010 Marseille

Bâtiment	M2
Appartement	M2-552
Niveau	R+5
Type	T5



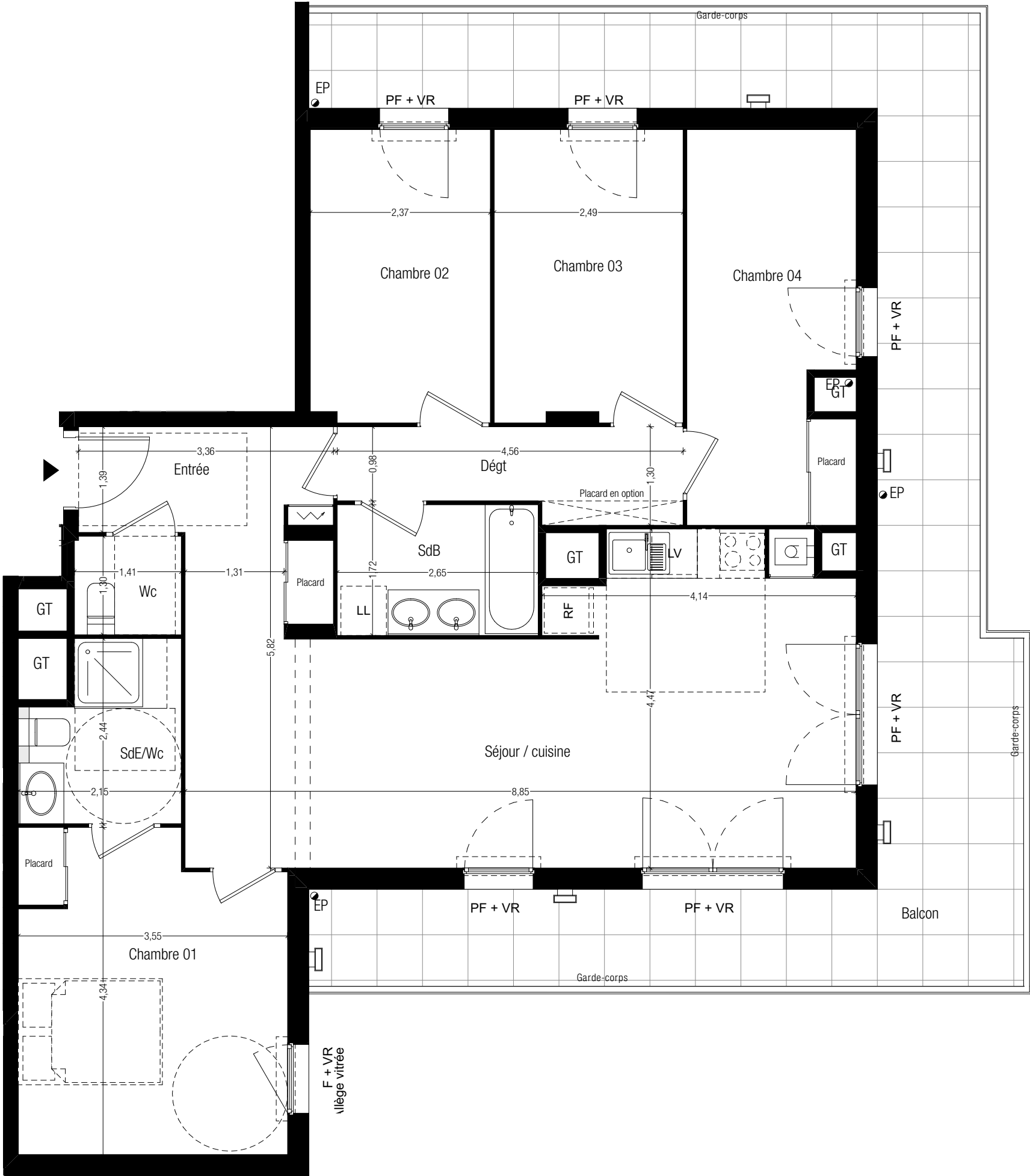
Séjour / cuisine	34,26
Chambre 01	14,47
Chambre 04	11,23
Chambre 03	9,54
Chambre 02	9,14
Dégt	5,07
SdE/Wc	4,58
SdB	4,57
Entrée	4,45
Wc	1,83
Total surfaces habitables	99,14 m²
Balcon	39,06
Total surfaces annexes	39,06 m²

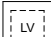

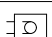


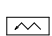
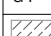

  
immobilier

SCCV MARSEILLE GASTON  
BERGER  
58/60 Avenue Edouard Vaillant  
92100 BOULOGNE  
BILLANCOURT  
Tél. 04.86.76.08.49  
aquilichini@ogic.fr

NB: Le présent document exprime la figure et les dispositions générales de l'agencement. Les surfaces sont approximatives. Des variations peuvent intervenir en fonction de contraintes techniques et/ou réglementaires de la réalisation, tant en ce qui concerne les dimensions libres que l'équipement. Les retombées de poutres, faux-plafonds, soffites, canalisations, ne sont pas tous figurés et peuvent être modifiés pour des raisons techniques. La hauteur sous soffites, faux-plafonds et retombées de poutres ne seraient être inférieures à 2,00m. Les éléments de mobilier de cuisine et les implantations des équipements électriques sont présentés à titre indicatif.

01/06/2022	Indice A



LEGENDE PLAN									
	Lave-vaisselle		Réfrigérateur		Chaudière indiv.	EP	Descente pluviale	VR	Volet Roulant
	Lave-linge		Cuisson		Tableau électrique	GT	Gaine technique	PF	Porte-fenêtre
							Soffites et Faux plafonds	F	Fenêtre
							Masquette		
					Seuils balcons : entre 4 cm et 15 cm		Seuils terrasses : entre 4 et 25 cm		
							Seuils terrasses RDC : 0 cm		