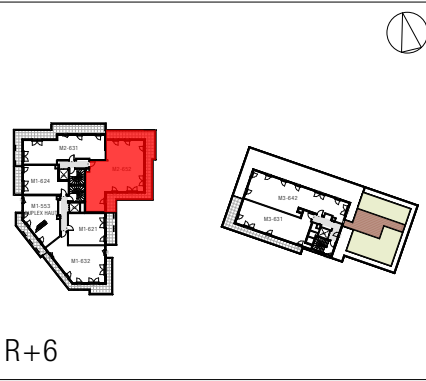



SECONDE NATURE

16, rue Gaston Berger
13010 Marseille

Bâtiment	M2
Appartement	M2-652
Niveau	R+6
Type	T5



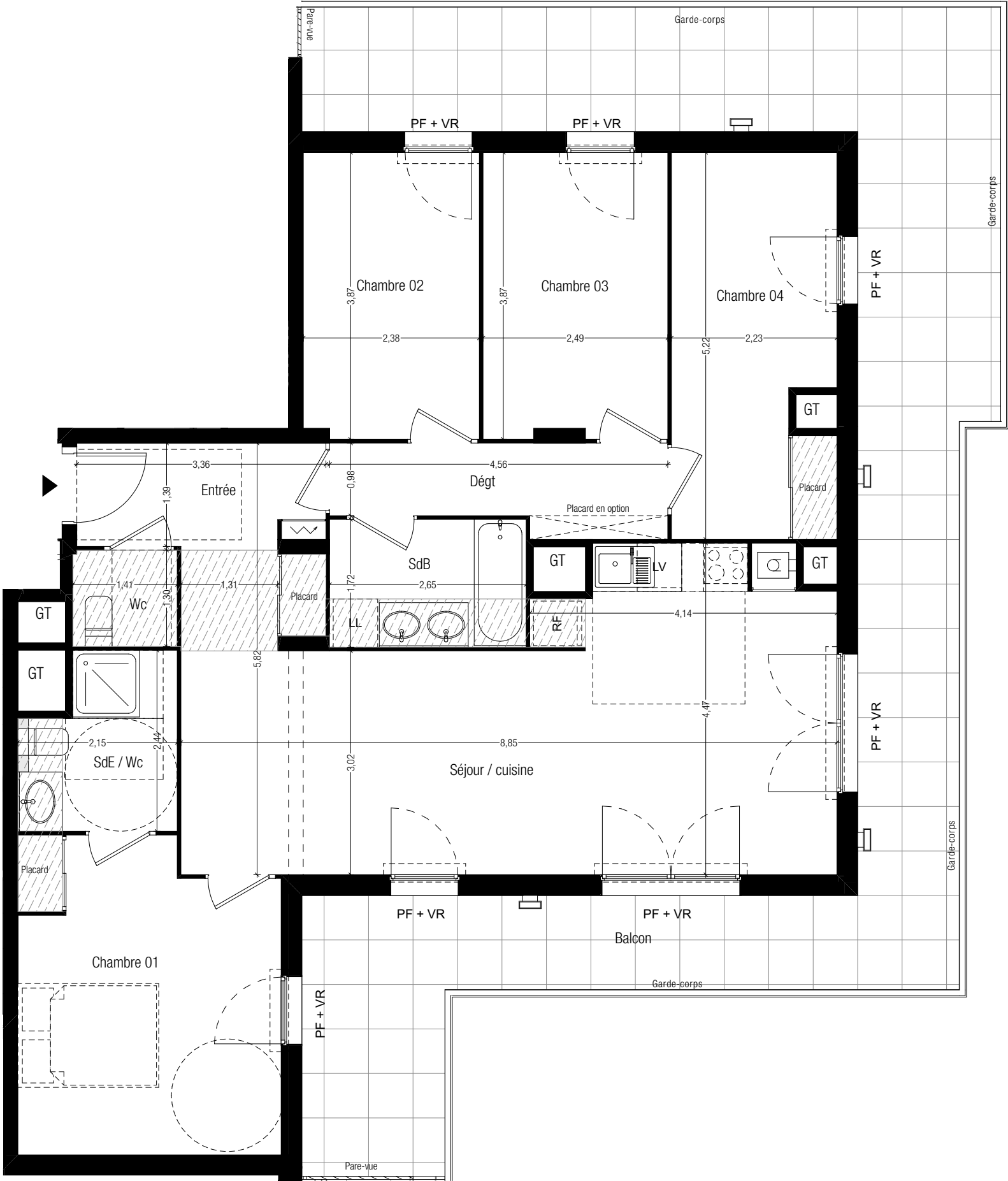
Séjour / cuisine	34,26
Chambre 01	14,47
Chambre 04	11,23
Chambre 03	9,54
Chambre 02	9,14
Dégt	5,07
SdE / Wc	4,57
SdB	4,57
Entrée	4,45
Wc	1,83
Total surfaces habitables	99,13 m²
Balcon	48,28
Total surfaces annexes	48,28 m²


immobilier

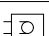

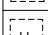
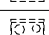
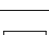
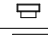


SCCV MARSEILLE GASTON
BERGER
58/60 Avenue Edouard Vaillant
92100 BOULOGNE
BILLANCOURT
Tél. 04.86.76.08.49
aquilichini@ogic.fr

NB: Le présent document exprime la figure et les dispositions générales de l'agencement. Les surfaces sont approximatives. Des variations peuvent intervenir en fonction de contraintes techniques et/ou réglementaires de la réalisation, tant en ce qui concerne les dimensions libres que l'équipement. Les retombées de poutres, faux-plafonds, soffites, canalisations, ne sont pas tous figurés et peuvent être modifiés pour des raisons techniques. La hauteur sous soffites, faux-plafonds et retombées de poutres ne seraient être inférieures à 2,00m. Les éléments de mobilier de cuisine et les implantations des équipements électriques sont présentés à titre indicatif.

01/06/2022	Indice A



LEGENDE PLAN

 Lave-vaisselle	 Réfrigérateur	 Chaudière indiv.	EP Descente pluviale	VR Volet Roulant	 Robinet de puisage	Seuils balcons : entre 4 cm et 15 cm Seuils terrasses : entre 4 et 25 cm	Seuils terrasses RDC : 0 cm
 Lave-linge	 Cuisson	 Tableau électrique	GT Gaine technique	PF Porte-fenêtre	 Point lumineux		
			 Soffites et Faux plafonds	F Fenêtre	 Masquette		