

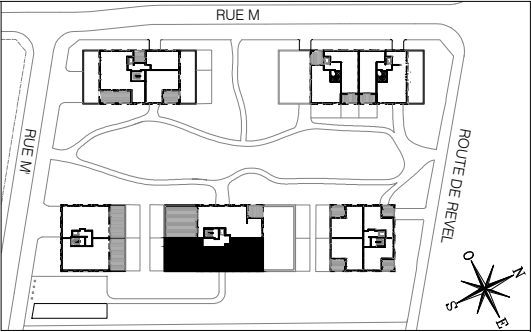
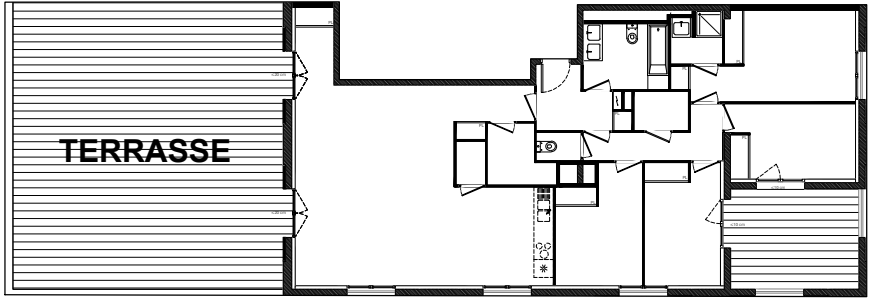


PROMOMIDI  
Vous être utile  
durablement



NOUS AVONS TANT À CONSTRUIRE

RÉVÉLATION



|                |     |
|----------------|-----|
| Bâtiment       | D   |
| Appartement n° | 136 |
| Type           | T5  |
| Niveau         | 5   |

|                    |          |
|--------------------|----------|
| Entrée             | 5,02 m²  |
| Cuisine + Séjour   | 48,89 m² |
| Chambre 1          | 14,96 m² |
| Chambre 2          | 10,46 m² |
| Chambre 3          | 10,61 m² |
| Chambre 4          | 10,26 m² |
| Salle d'eau        | 2,82 m²  |
| Salle de bain + WC | 6,23 m²  |
| WC                 | 1,42 m²  |
| Rangement 1        | 3,81 m²  |
| Rangement 2        | 1,43 m²  |
| Rangement 3        | 2,36 m²  |
| Dégagement 1       | 5,42 m²  |
| Dégagement 2       | 3,79 m²  |

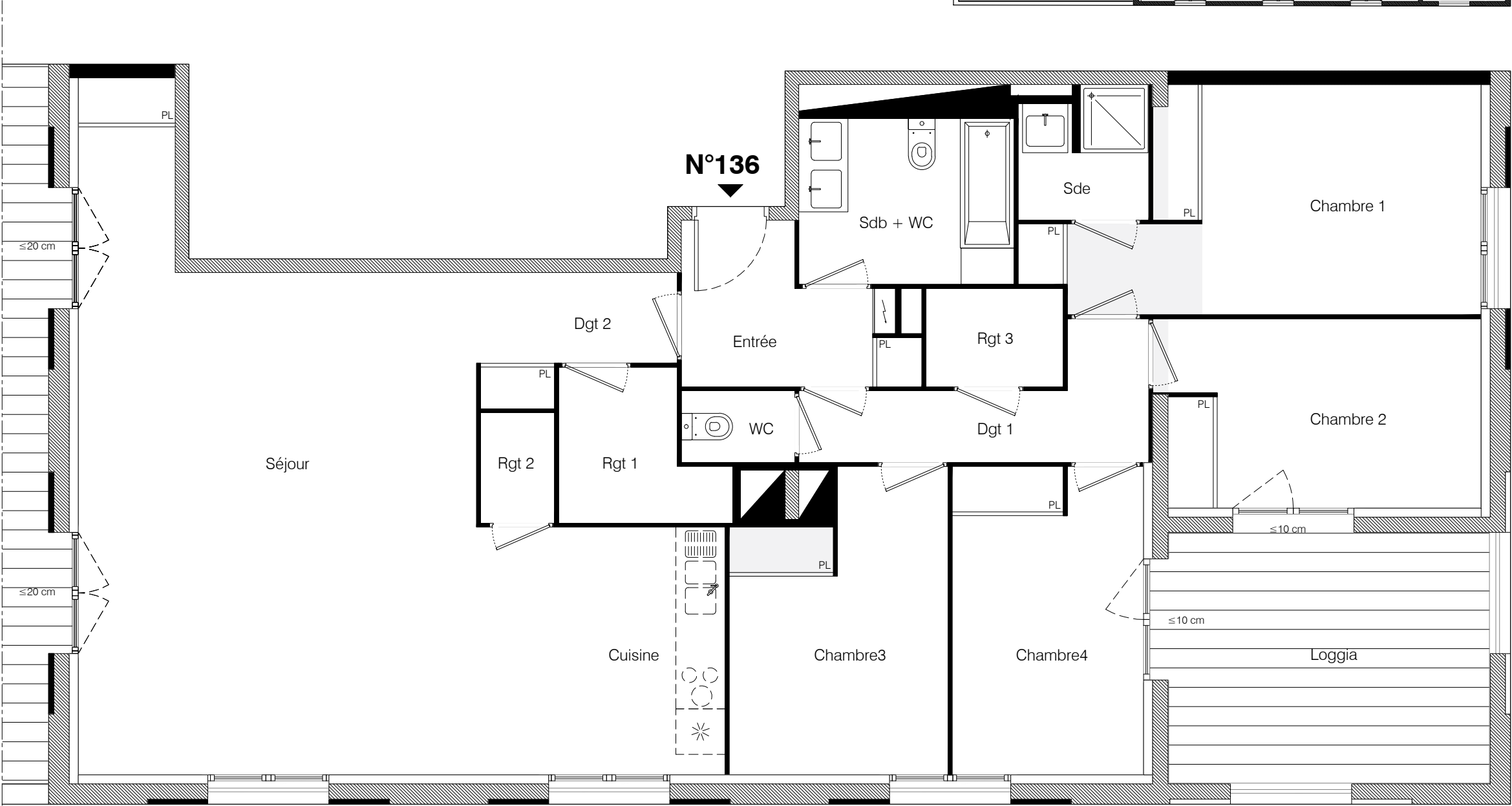
Surface Habitable 127.48 m²

Surface des annexes

|          |          |
|----------|----------|
| Loggia   | 14,80 m² |
| Terrasse | 83,92 m² |

LEGENDE

- LL lave-linge
- soffite/faux plafond



18.52

9.11



\*Le présent document est susceptible de modifications techniques et administratives. La hauteur des seuils d'accès aux loggias, terrasses et balcons est liée aux contraintes structurelles et au respect des normes constructives et DTU en vigueur.\*  
\*Logement évolutif selon l'article 64 de la loi ELAN ( Loi n°2018-1021 du 23 novembre 2018 portant Evolution du logement, de l'Aménagement et du Numérique).\*