



PROMOMIDI
Vous être utile
durablement

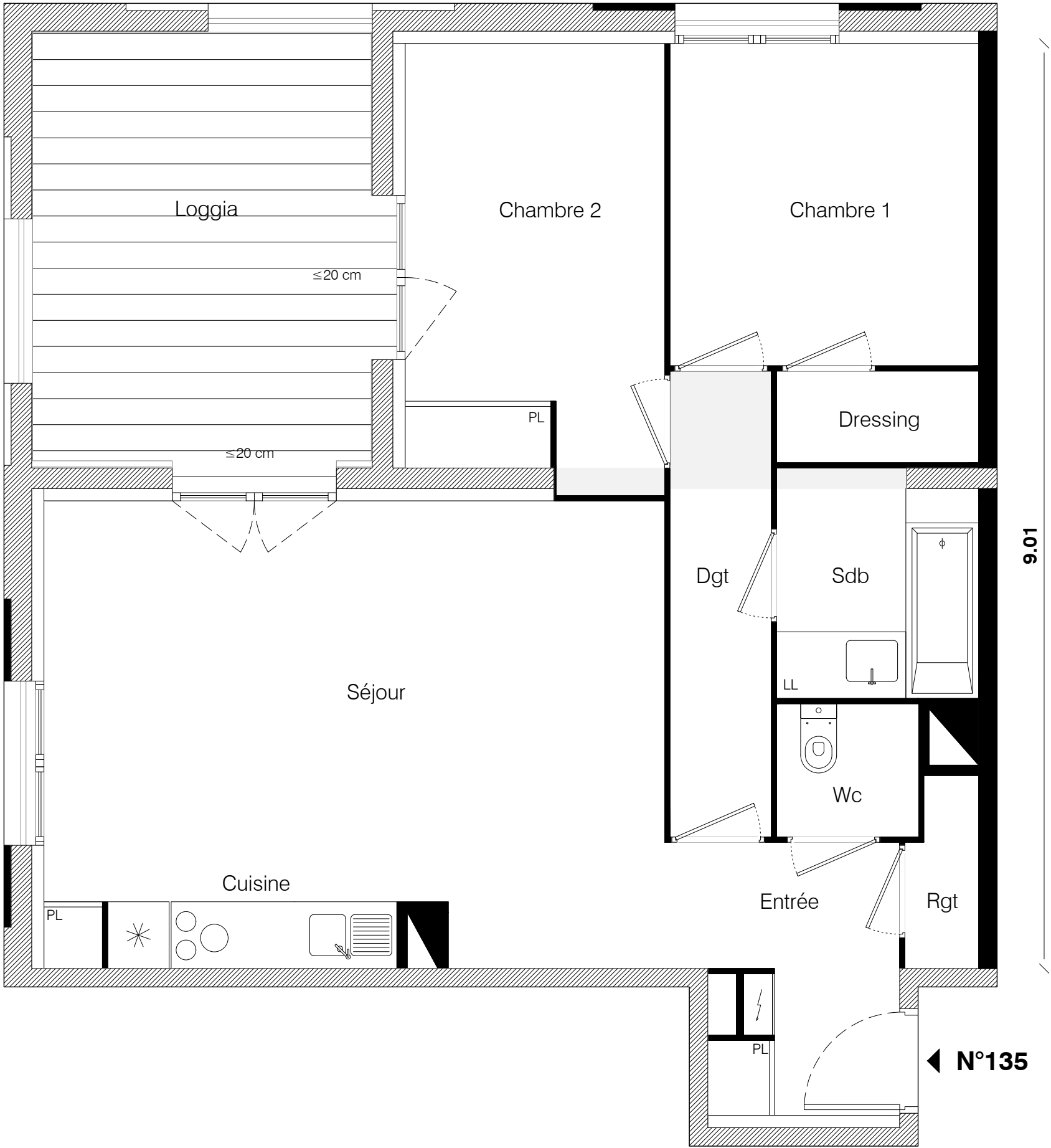


NOUS AVONS TANT À CONSTRUIRE



RÉVÉLATION

9.11



Bâtiment	D
Appartement n°	135
Type	T3
Niveau	4

Entrée	5,00 m²
Cuisine + Séjour	27,20 m²
Chambre 1 + Dressing	11,25 m²
Chambre 2	10,68 m²
Salle de bain	4,28 m²
WC	1,80 m²
Dégagement	4,49 m²
Rangement	1,23 m²

Surface Habitable 65.93 m²

Surface des annexes

Loggia	14.78 m²
--------	----------

LEGENDE

LL	lave-linge
	soffite/faux plafond

Le présent document est susceptible de modifications techniques et administratives. La hauteur des seuils d'accès aux loggias, terrasses et balcons est liée aux contraintes structurelles et au respect des normes constructives et DTU en vigueur.
Logement évolutif selon l'article 64 de la loi ELAN (Loi n°2018-1021 du 23 novembre 2018 portant Evolution du logement, de l'Aménagement et du Numérique).