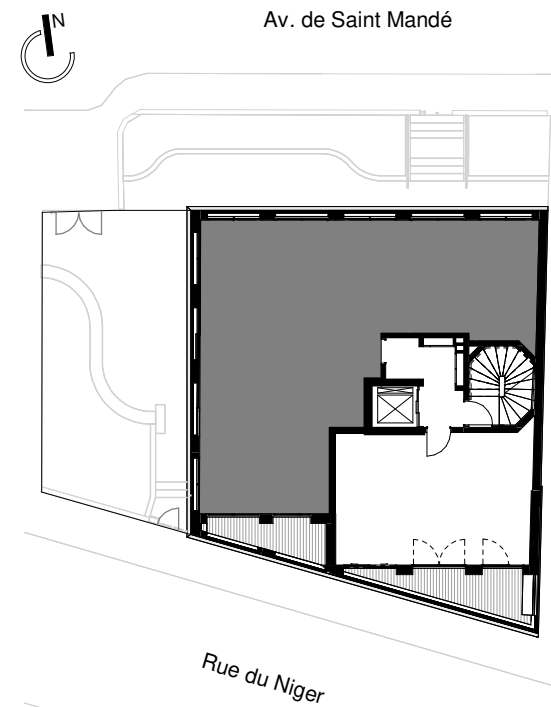
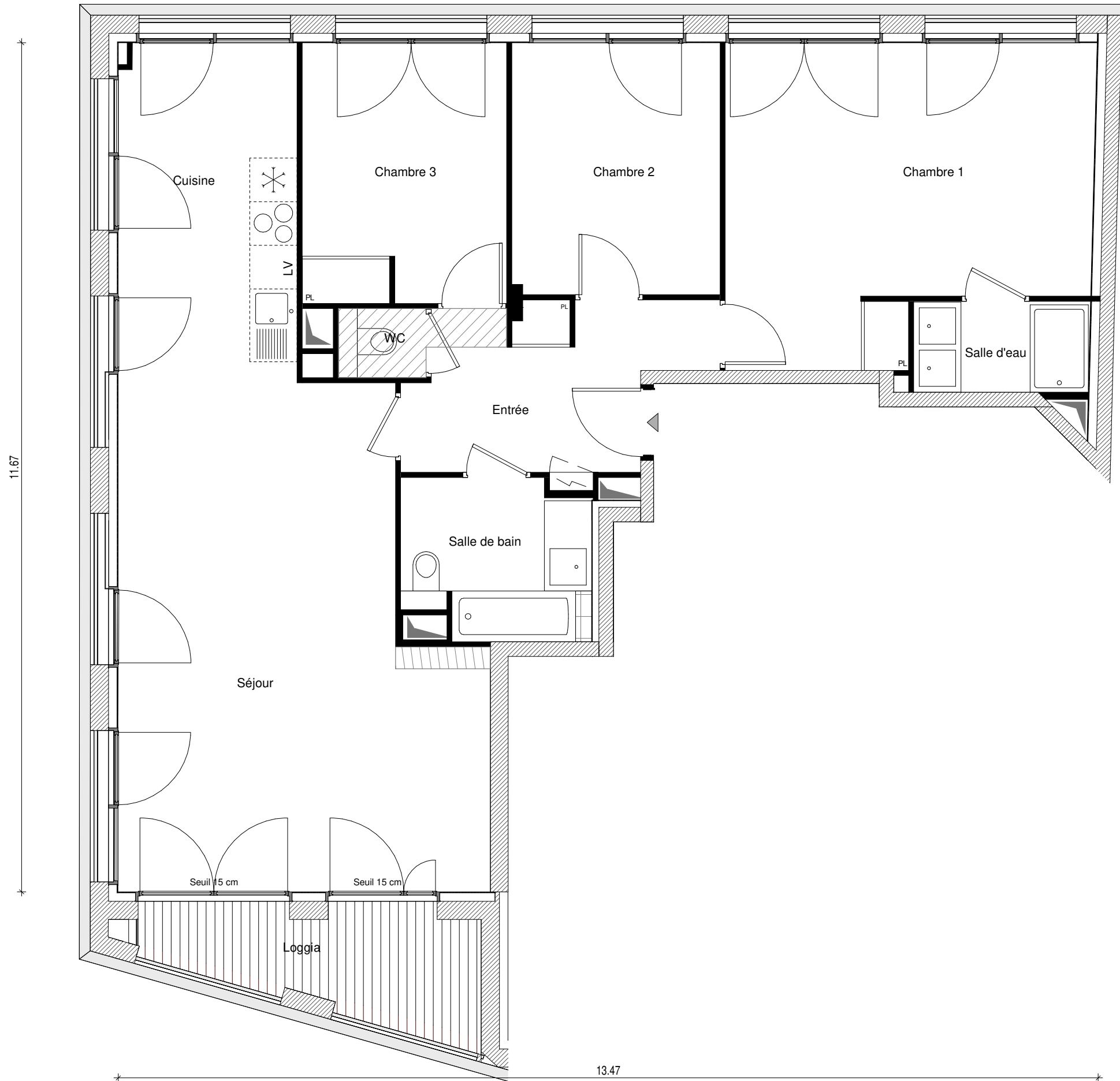


Passage Saint-Mandé



| | |
|-------------------|-----------|
| APPARTEMENT N° | 06 |
| TYPLOGIE | T4 |
| NIVEAU | 3 |
| Entrée | 8.14 m² |
| Séjour/Cuisine | 42.47 m² |
| Chambre 1 | 20.17 m² |
| Chambre 2 | 9.89 m² |
| Chambre 3 | 10.02 m² |
| Salle de bain | 5.42 m² |
| Salle d'eau | 3.02 m² |
| WC | 1.14 m² |
| SURFACE HABITABLE | 100.27 m² |
| Loggia | 5.31 m² |

La surface des pièces comprend la surface des placards

Le présent document est susceptible de modifications techniques ou administratives.
La hauteur des seuils d'accès aux loggias, terrasses et balcons est liée aux contraintes structurelles et au respect des normes constructives et DTU en vigueur.

