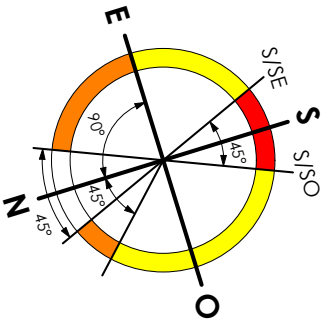
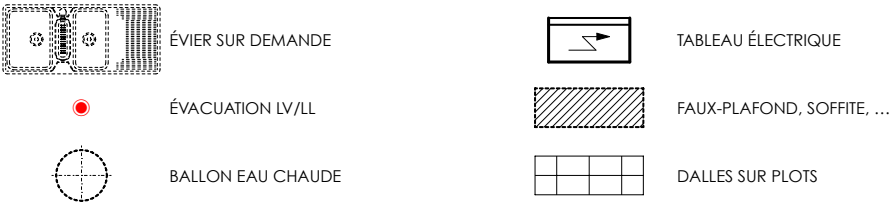
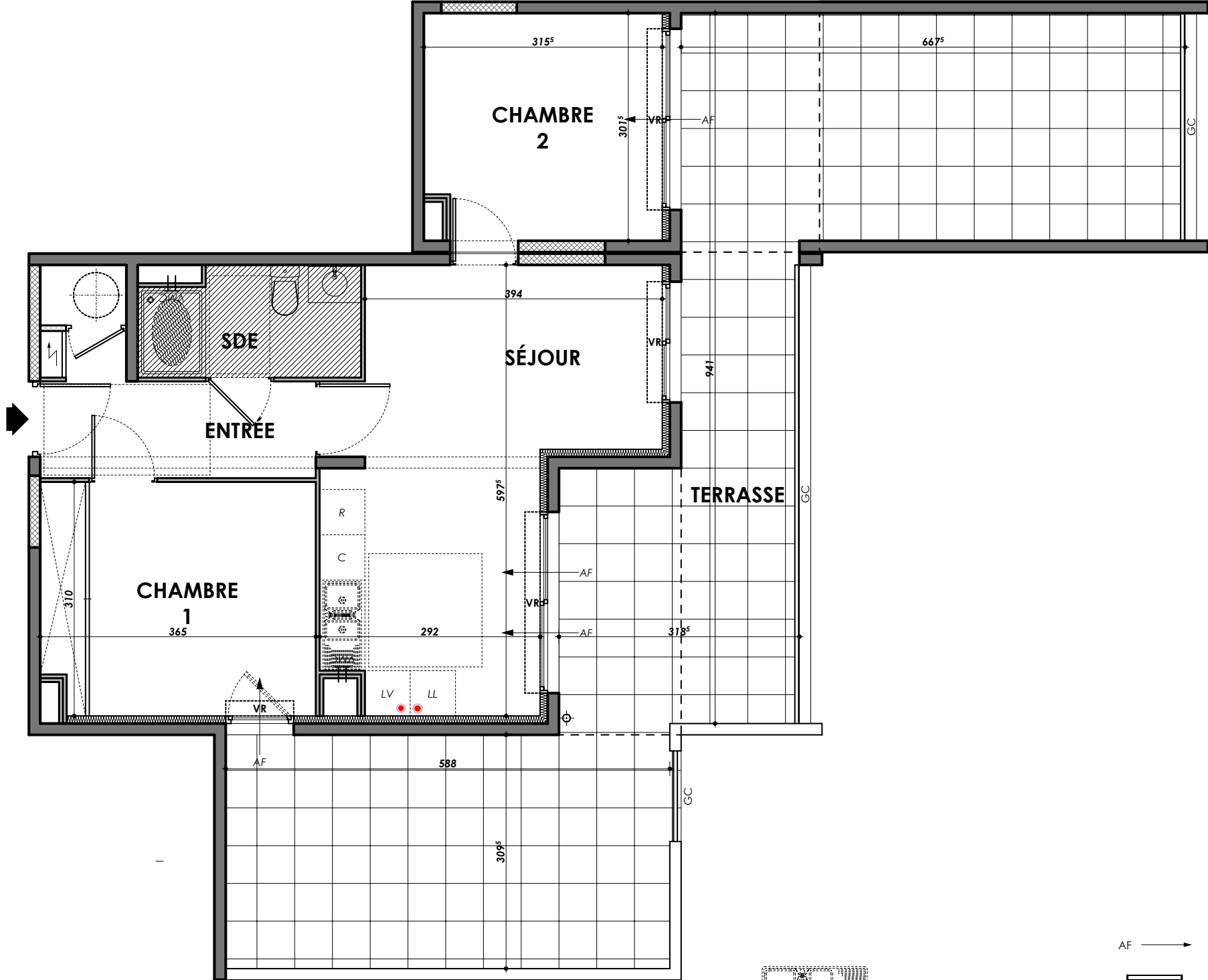
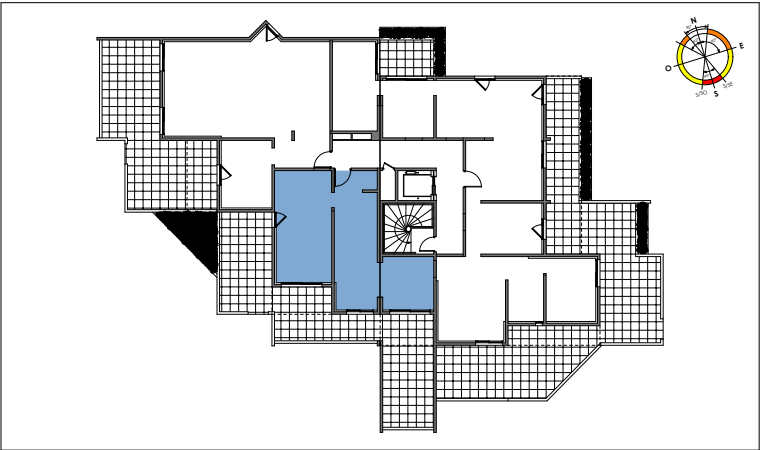
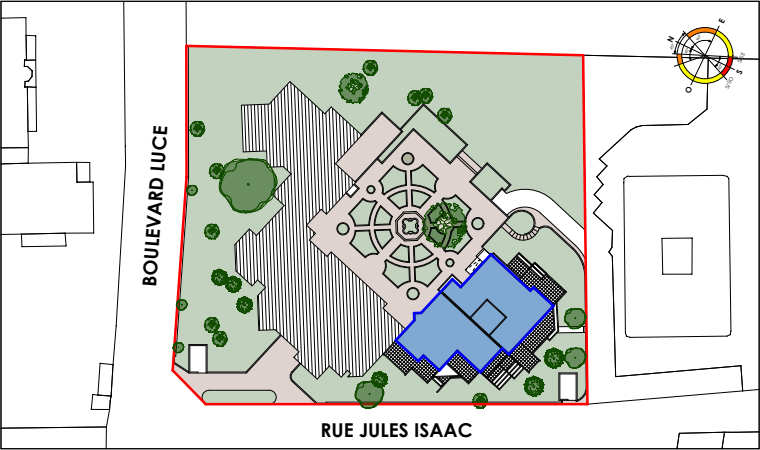


# RÉSIDENCE "LE PHOENIX"

MARSEILLE 9°



TYPE	NIVEAU	APPARTEMENT
T3	R+2	A14



SURFACES HABITABLES	
ENTRÉE	6,19 m <sup>2</sup>
SÉJOUR / CUISINE	20,02 m <sup>2</sup>
CHAMBRE 1 / PL.	11,28 m <sup>2</sup>
CHAMBRE 2	9,30 m <sup>2</sup>
SDE / WC	4,15 m <sup>2</sup>
<b>TOTAL</b>	<b>50,94 m<sup>2</sup></b>
TERRASSE	54,23 m <sup>2</sup>

L'EMPLACEMENT DES GAINES ET SOFFITES ÉVENTUELLES EST SUSCEPTIBLE DE MODIFICATIONS POUR DES RAISONS TECHNIQUES. LES ÉVENTUELS ÉLÉMENTS D'ÉQUIPEMENTS RELATIFS AU CHAUFFAGE NE SONT PAS INDICUÉS. LA SURFACE HABITABLE PEUT VARIER DE 5% EN FONCTION DES TECHNIQUES DE CONSTRUCTION CHOISIES. MONTPELLIER, LE 23/09/2025