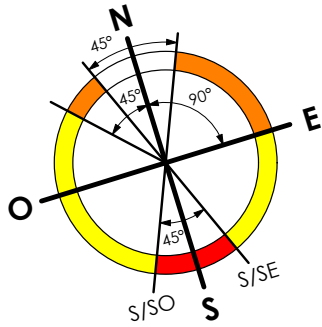
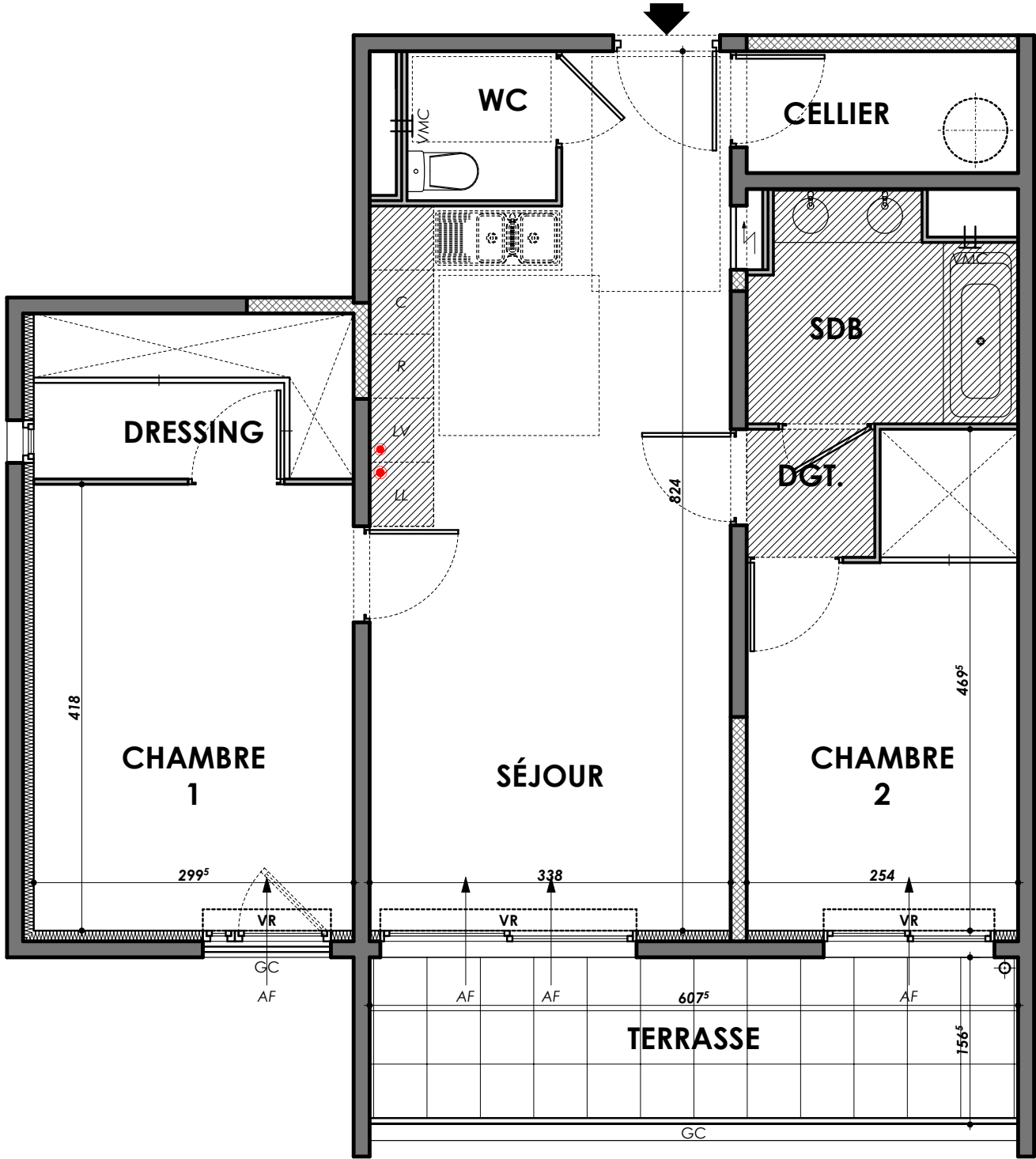
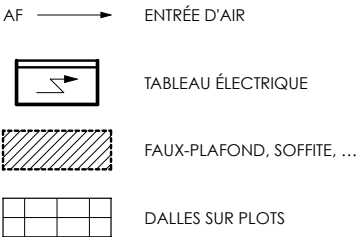
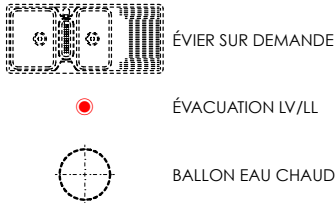
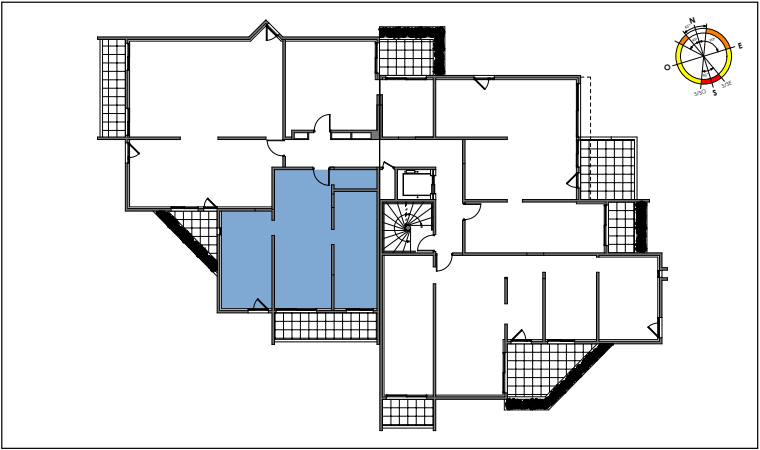
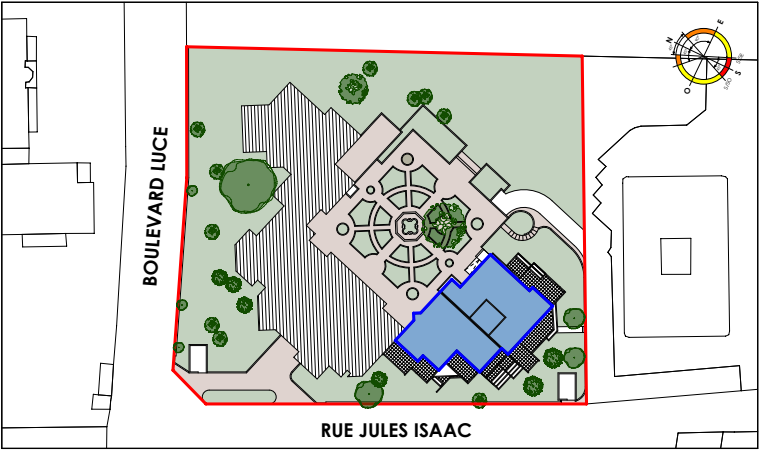


RÉSIDENCE "LE PHOENIX"

MARSEILLE 9°



| TYPE | NIVEAU | APPARTEMENT |
|------|--------|-------------|
| T3 | R+1 | A10 |



| SURFACES HABITABLES | |
|---------------------|----------------------------|
| SÉJOUR / CUISINE | 25,25 m ² |
| CHAMBRE 1 | 12,53 m ² |
| CHAMBRE 2 / PL. | 10,38 m ² |
| WC | 1,96 m ² |
| SDB | 4,94 m ² |
| CELLIER | 2,90 m ² |
| DRESSING | 4,64 m ² |
| DGT. | 1,44 m ² |
| TOTAL | 64,04 m² |
| TERRASSE | 9,51 m ² |

L'EMPLACEMENT DES GAINES ET SOFFITES ÉVENTUELLES EST SUSCEPTIBLE DE MODIFICATIONS POUR DES RAISONS TECHNIQUES. LES ÉVENTUELS ÉLÉMENTS D'ÉQUIPEMENTS RELATIFS AU CHAUFFAGE NE SONT PAS INDICUES. LA SURFACE HABITABLE PEUT VARIER DE 5% EN FONCTION DES TECHNIQUES DE CONSTRUCTION CHOISIES. MONTPELLIER, LE 23/09/2025