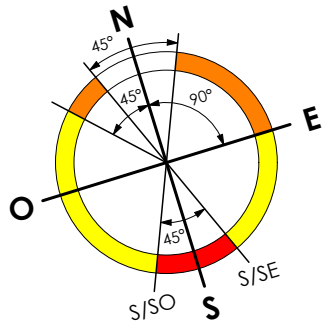
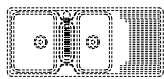
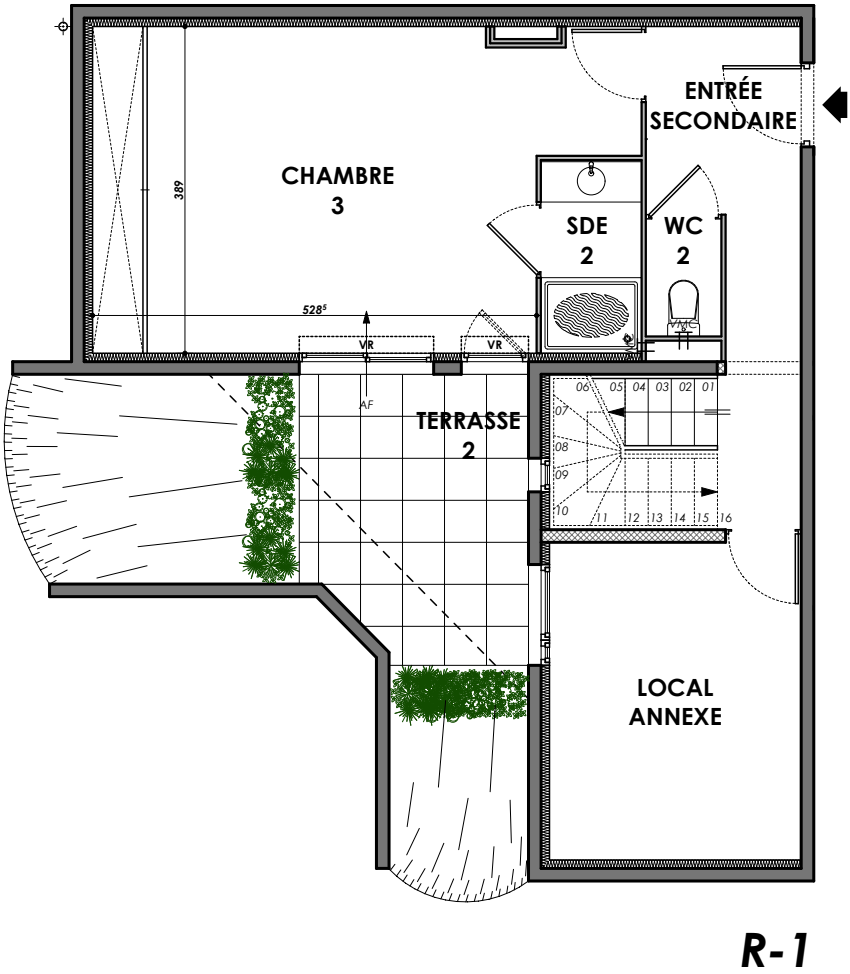
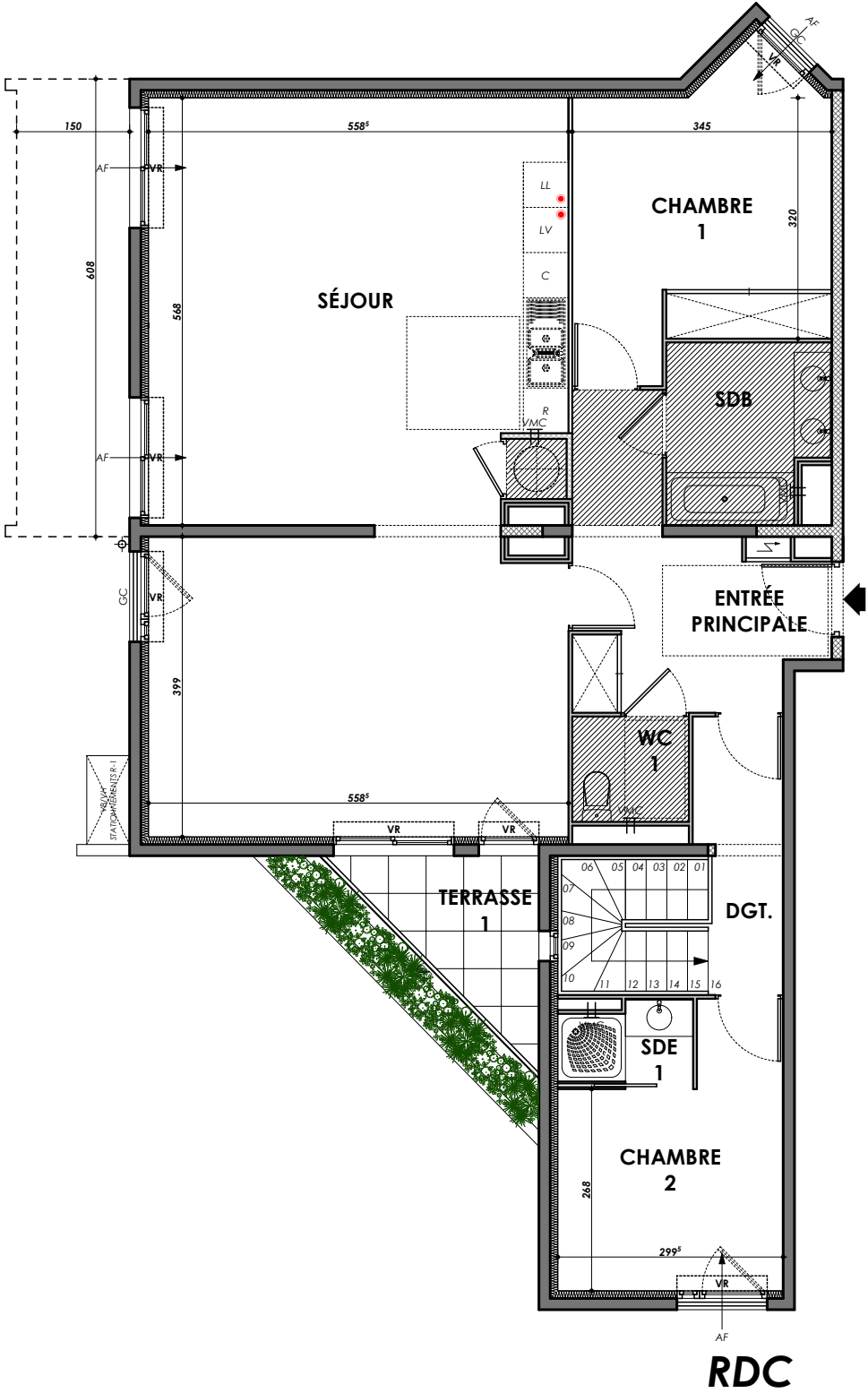
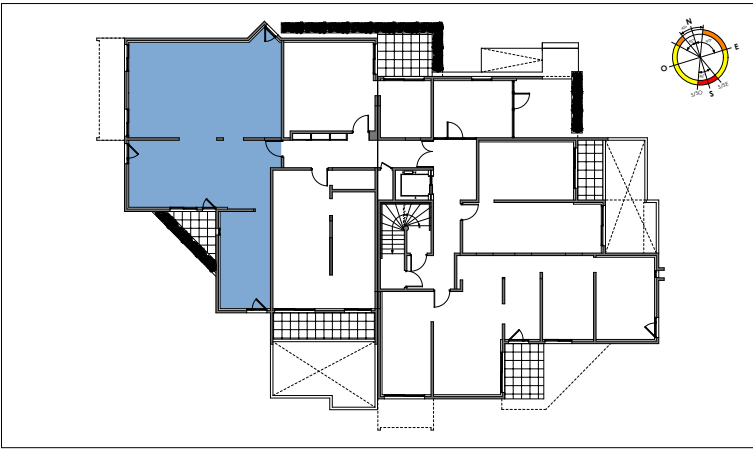
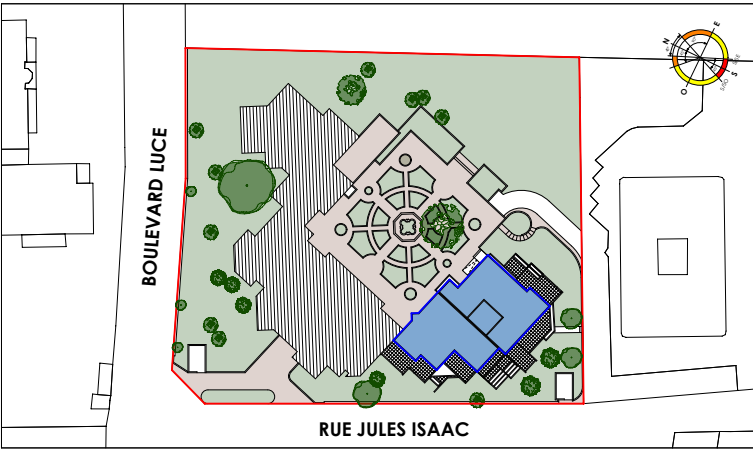


RÉSIDENCE "LE PHOENIX"

MARSEILLE 9°



TYPE	NIVEAU	APPARTEMENT
T4D	R-1/ RDC	A03



ÉVIER SUR DEMANDE



BALLON EAU CHAUDE

AF →

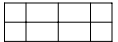
ENTRÉE D'AIR



TABLEAU ÉLECTRIQUE



FAUX-PLAFOND, SOFFITE, ...



DALLES SUR PLOTS

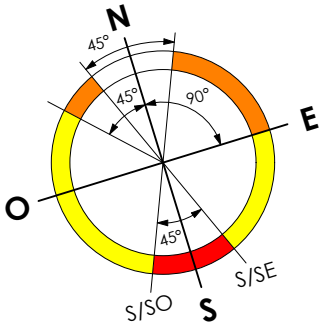
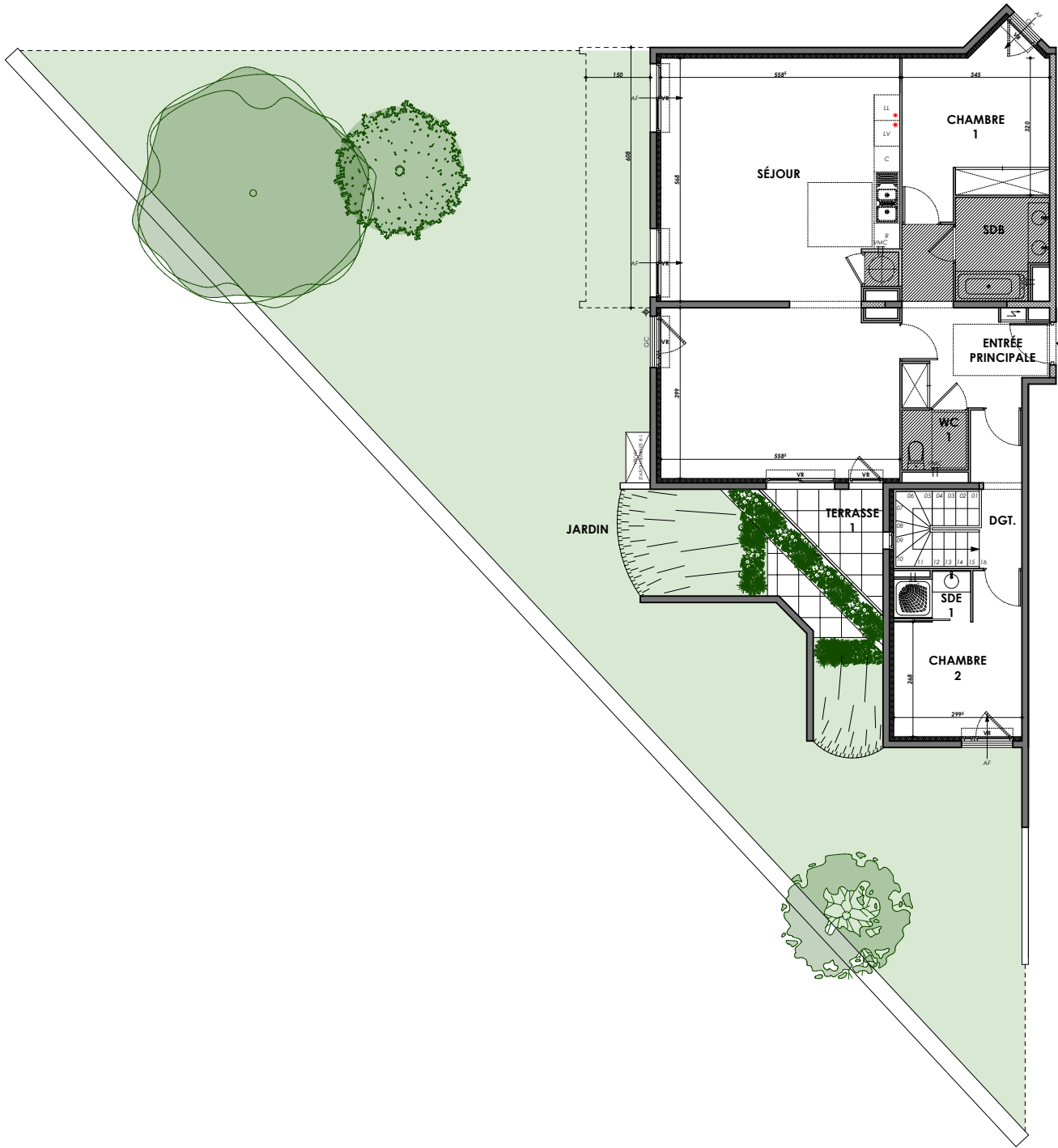
L'EMPLACEMENT DES GAINES ET SOFFITES ÉVENTUELLES EST SUSCEPTIBLE DE MODIFICATIONS POUR DES RAISONS TECHNIQUES. LES ÉVENTUELS ÉLÉMENTS D'ÉQUIPEMENTS RELATIFS AU CHAUFFAGE NE SONT PAS INDICUÉS. LA SURFACE HABITABLE PEUT VARIER DE 5% EN FONCTION DES TECHNIQUES DE CONSTRUCTION CHOISIES.

MONTPELLIER, LE 23/09/2025

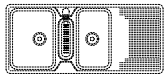
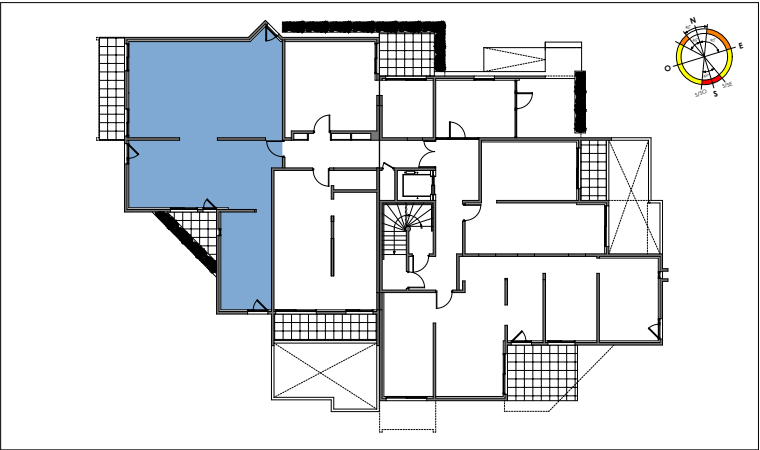
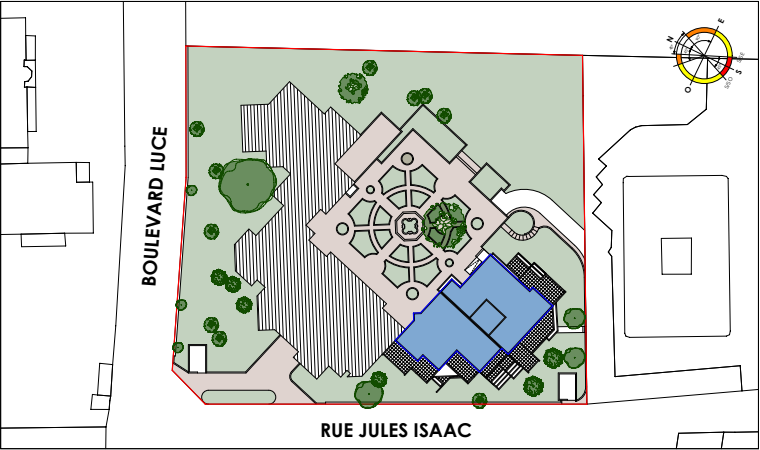
SURFACES HABITABLES			
RDC		R-1	
ENTRÉE PRINCIPALE / PL.	9,52 m ²	ENTRÉE SECONDAIRE	7,70 m ²
SÉJOUR / CUISINE	53,53 m ²	CHAMBRE 3 / PL.	22,25 m ²
CHAMBRE 1 / PL.	12,58 m ²	WC 2	1,26 m ²
CHAMBRE 2	9,41 m ²	SDE 2	2,75 m ²
WC 1	2,17 m ²		
SDB	4,90 m ²		
SDE 1	1,80 m ²		
DGT.	3,98 m ²		
TOTAL		TOTAL	131,85 m²
RDC		R-1	
TERRASSE 1 (HORS JARDINIÈRES)	4,35 m ²	TERRASSE 2 (HORS JARDINIÈRES)	8,75 m ²
JARDIN	177,34 m ²	LOCAL ANNEXE	11,33 m ²

RÉSIDENCE "LE PHOENIX"

MARSEILLE 9°



TYPE	NIVEAU	APPARTEMENT
T4D	R-1/ RDC	A03



ÉVIER SUR DEMANDE



BALLON EAU CHAUDE

AF →

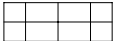
ENTRÉE D'AIR



TABLEAU ÉLECTRIQUE



FAUX-PLAFOND, SOFFITE, ...



DALLES SUR PLOTS

SURFACES HABITABLES

RDC

ENTRÉE PRINCIPALE / PL.	9,52 m ²
SÉJOUR / CUISINE	53,53 m ²
CHAMBRE 1 / PL.	12,58 m ²
CHAMBRE 2	9,41 m ²
WC 1	2,17 m ²
SDB	4,90 m ²
SDE 1	1,80 m ²
DGT.	3,98 m ²

R-1

ENTRÉE SECONDAIRE	7,70 m ²
CHAMBRE 3 / PL.	22,25 m ²
WC 2	1,26 m ²
SDE 2	2,75 m ²

TOTAL

131,85 m²

RDC

TERRASSE 1 (HORS JARDINIÈRES)	4,35 m ²
JARDIN	177,34 m ²

R-1

TERRASSE 2	8,75 m ²
LOCAL ANNEXE	11,33 m ²

L'EMPLACEMENT DES GAINES ET SOFFITES ÉVENTUELLES EST SUSCEPTIBLE DE MODIFICATIONS POUR DES RAISONS TECHNIQUES. LES ÉVENTUELS ÉLÉMENTS D'ÉQUIPEMENTS RELATIFS AU CHAUFFAGE NE SONT PAS INDICQUÉS. LA SURFACE HABITABLE PEUT VARIER DE 5% EN FONCTION DES TECHNIQUES DE CONSTRUCTION CHOISIES.

MONTPELLIER, LE 23/09/2025