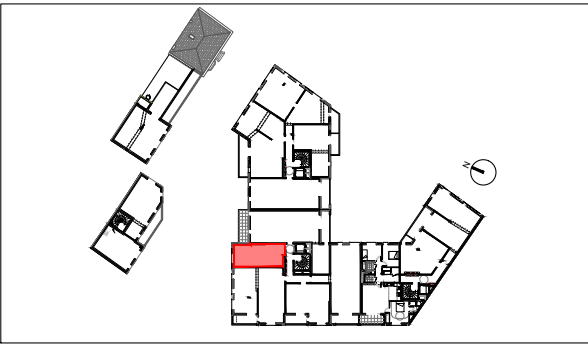


D135

PASSAGE ANATOLE

4 ET 6 AVENUE DU PRESIDENT ROOSEVELT
93300 - AUBERVILLIERS



LOT D135 - R+3 - 1 PIECE

ENTREE	6.60 M²
SEJOUR / CUISINE	22.70 M²
SDE	5.70 M²

SURFACE HABITABLE 35.00 M²

DATE : 07/07/2025 INDICE : --

COMMERCIALISE PAR :



1 RUE DU PARC A CHARBON - 93210 - SAINT DENIS



11 RUE DES ARQUEBUSIERS - 75003 - PARIS

LEGENDE				
F	FENETRE	LL	LAVE LINGE	Non fourni
PF	PORTE-FENETRE	LV	LAVE VAISSELLE	Non fourni
CVR	COFFRE VOLET ROULANT	R	REFRIGIRATEUR	Non fourni
GC	GARDE-CORPS		TABLEAU ELECTRIQUE	
PV	PARE-VUE		SOFFITE	
CU	CUISSON		CAILLEBOTIS	
	EVIER - PLAQUE	Non fourni	BAC DE TRI	Non fourni

NOTA : DES MODIFICATIONS SONT SUSCEPTIBLES D'ETRE APPORTEES A CE PLAN EN FONCTION DES NECESSITES TECHNIQUES ET ADMINISTRATIFS DE LA REALISATION, TANT EN CE QUI CONCERNE LES DIMENSIONS LIBRES QUE L'EQUIPEMENT. LES SURFACES ET LES COTES INDIQUEES SONT APPROXIMATIVES, LES FAUX-PLAFONDS, SOFFITES, AINSI QUE L'EMPLACEMENT DES EQUIPEMENTS SONT FIGURES A TITRE INDICATIF, ET PEUVENT SUBIR DES MODIFICATIONS POUR DES IMPERATIFS TECHNIQUES. ATTENTION, CE DOCUMENT EST UN PLAN DE VENTE, IL DEVRA ETRE SUBSTITUE PAR UN PLAN NOTAIRE LORS DE LA SIGNATURE DU BIEN.