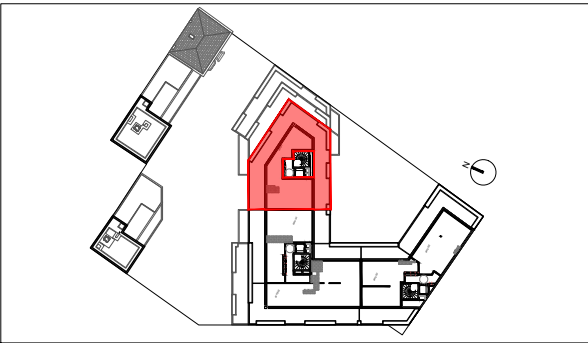
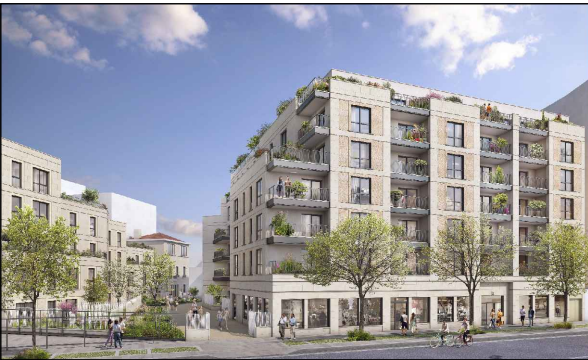


LEGENDE			
F	FENETRE	LL	LAVE LINGE <i>Non fourni</i>
PF	PORTE-FENETRE	LV	LAVE VAISSELLE <i>Non fourni</i>
CVR	COFFRE VOLET ROULANT	R	REFRIGERATEUR <i>Non fourni</i>
GC	GARDE-CORPS		TABLEAU ELECTRIQUE
PV	PARE-VUE		SOFFITE
CU	CUISSON		CAILLEBOTIS
	EVIER - PLAQUE <i>Non fourni</i>		BAC DE TRI <i>Non fourni</i>

NOTA : DES MODIFICATIONS SONT SUSCEPTIBLES D'ETRE APPORTEES A CE PLAN EN FONCTION DES NECESSITES TECHNIQUES ET ADMINISTRATIFS DE LA REALISATION, TANT EN CE QUI CONCERNE LES DIMENSIONS LIBRES QUE L'EQUIPEMENT. LES SURFACES ET LES COTES INDIQUEES SONT APPROXIMATIVES, LES FAUX-PLAFONDS, SOFFITES, AINSI QUE L'EMPLACEMENT DES EQUIPEMENTS SONT FIGURES A TITRE INDICATIF, ET PEUVENT SUBIR DES MODIFICATIONS POUR DES IMPERATIFS TECHNIQUES. ATTENTION, CE DOCUMENT EST UN PLAN DE VENTE, IL DEVRA ETRE SUBSTITUE PAR UN PLAN NOTAIRE LORS DE LA SIGNATURE DU BIEN.

PASSAGE ANATOLE

4 ET 6 AVENUE DU PRESIDENT ROOSEVELT
93300 - AUBERVILLIERS



LOT E61 - R+6 - 3 PIECES

ENTREE	5.90 M²
SEJOUR / CUISINE	30.50 M²
WC	2.00 M²
SDB	5.80 M²
DGT	5.70 M²
CHAMBRE 1	13.10 M²
CHAMBRE 2	9.80 M²

SURFACE HABITABLE 72.70 M²

TERRASSE 100.50 M²

DATE : 19/06/2025 INDICE : --

COMMERCIALISE PAR :



1 RUE DU PARC A CHARBON - 93210 - SAINT DENIS



11 RUE DES ARQUEBUSIERS - 75003 - PARIS