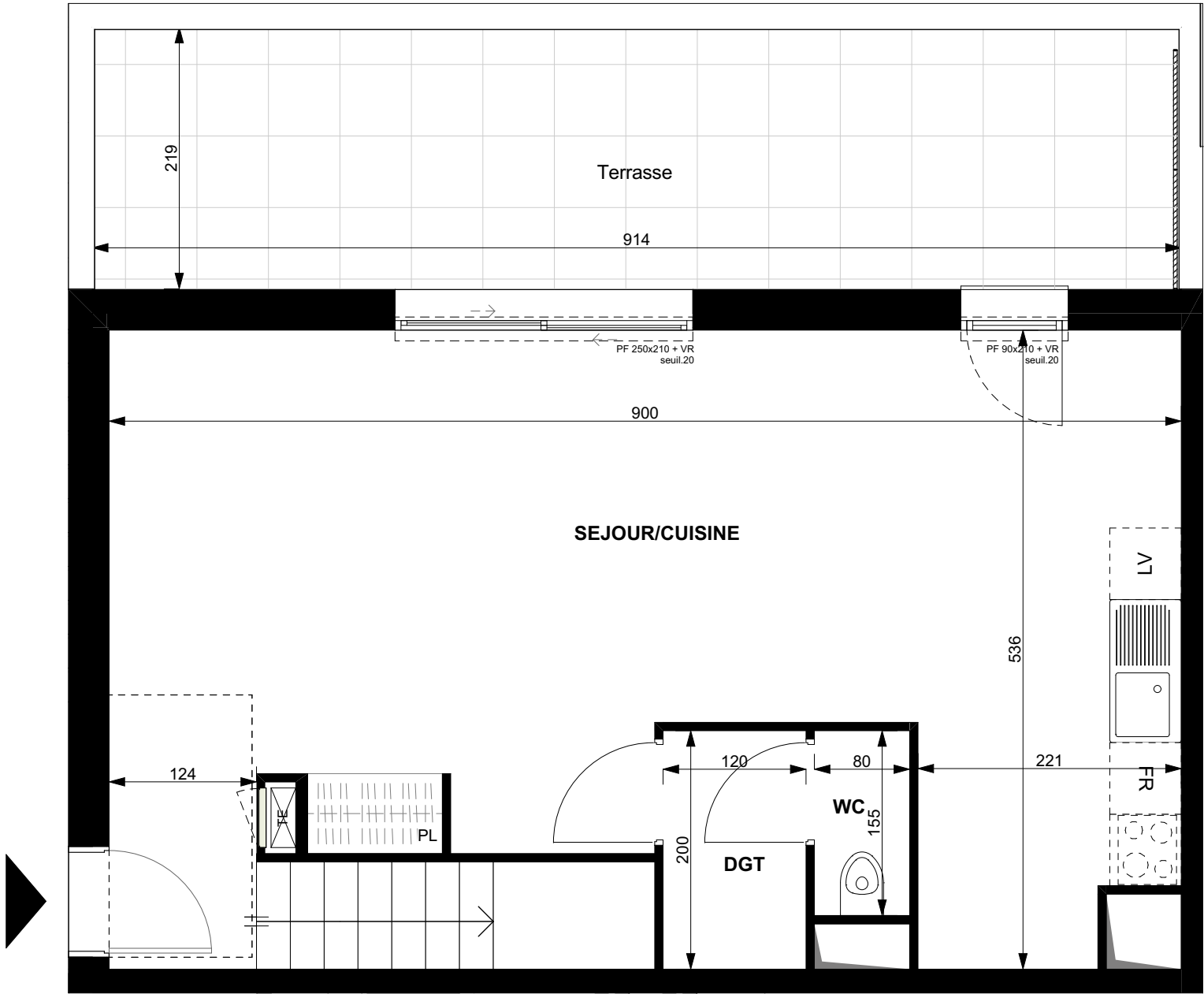
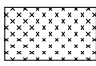
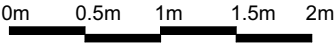


Les côtes, surfaces, gaines et les soffites sont susceptibles de modifications dues aux impératifs administratifs, aux contraintes techniques de construction et aux tolérances d'exécution.
Les meubles et éléments de cuisine dessinés sur ce plans ne sont qu'indicatifs, seuls seront fournis les équipements figurant sur le descriptif annexé à l'acte de vente.



 Faux plafond/soffites
HSP mini = 2.20m

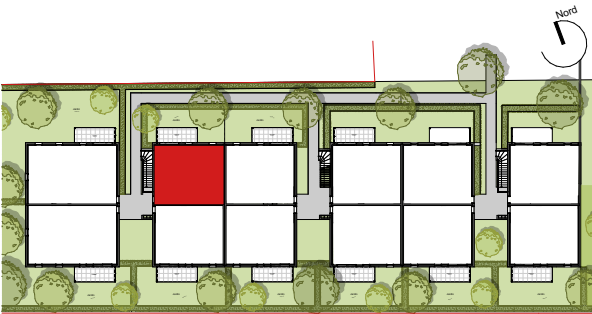
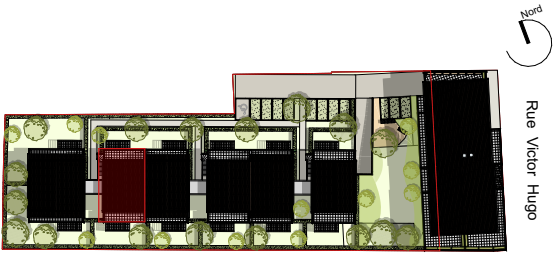


HSP= Hauteur sous-plafond PF=porte-fenêtre BSO=brise soleil orientable LL=lave-linge LV=lave vaisselle R=réfrigérateur TE=Tableau électrique PL=placard CH=chaudière individuelle Gaz GC=garde-corps BC=Baie Coulissante

REFLETS D'ADELE



Rue Victor Hugo
69740-GENAS



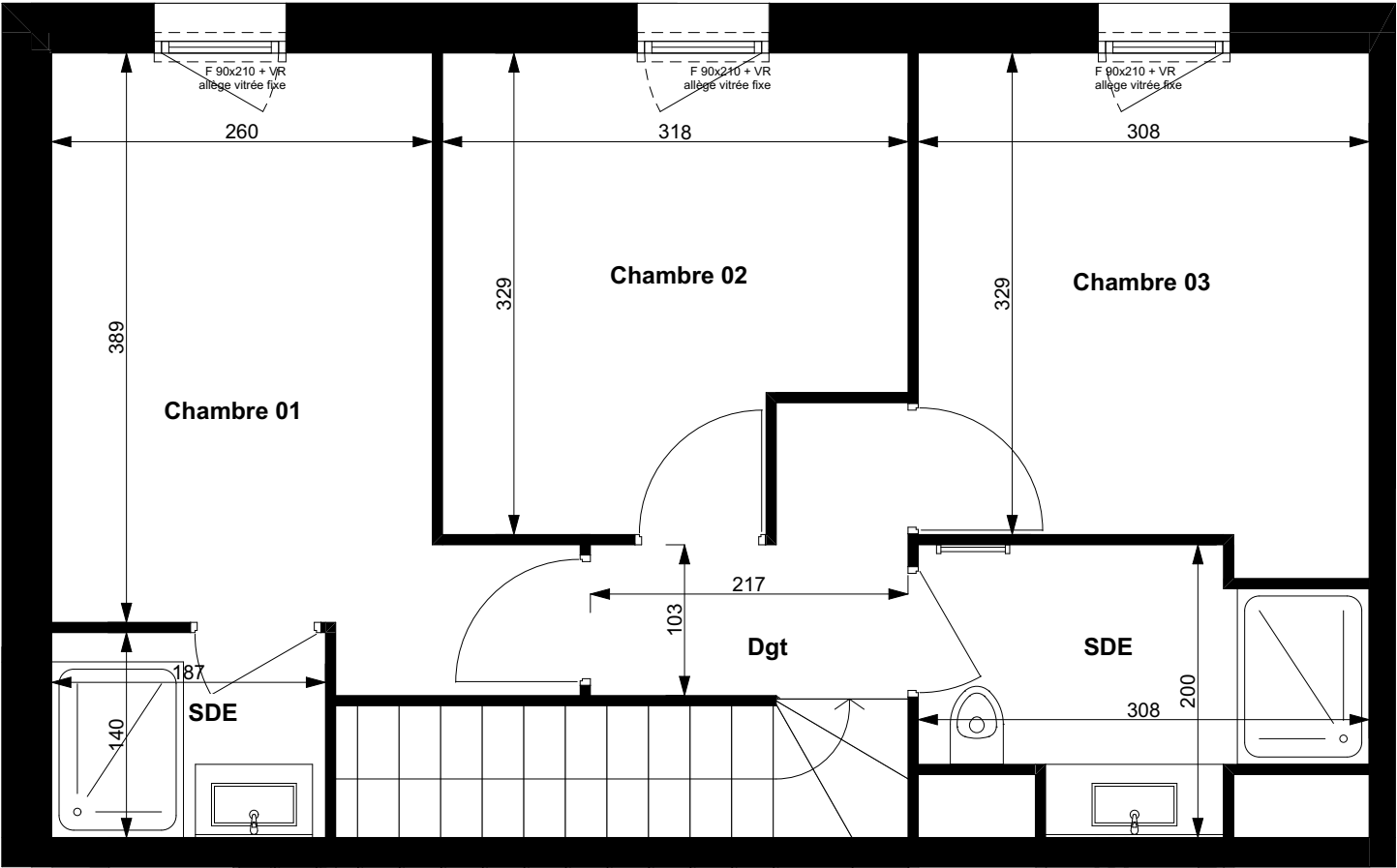
N°	TYPE	NIVEAU	SHAB
D101-ACC	T4	R+1 (duplex bas)	85.31 m²
Chambre 01			11,48
Chambre 02			9,52
Chambre 03			10,41
Dgt			3,11
DGT			2,40
SDE			7,55
SEJOUR/CUISINE			39,60
WC			1,24

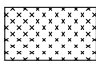
SURFACE HABITABLE TOTALE 85.31m²

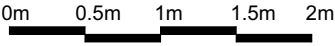
Balcon/Terrasse 20.11 m²

PLAN DE PRE-COMMERCIALISATION
15-05-25

Les côtes, surfaces, gaines et les soffites sont susceptibles de modifications dues aux impératifs administratifs, aux contraintes techniques de construction et aux tolérances d'exécution.
Les meubles et éléments de cuisine dessinés sur ce plans ne sont qu'indicatifs, seuls seront fournis les équipements figurant sur le descriptif annexé à l'acte de vente.



 Faux plafond/soffites
HSP mini = 2.20m



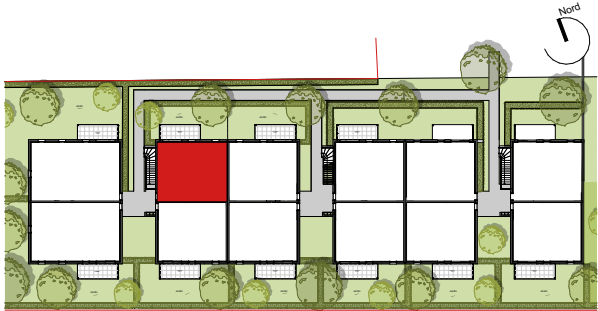
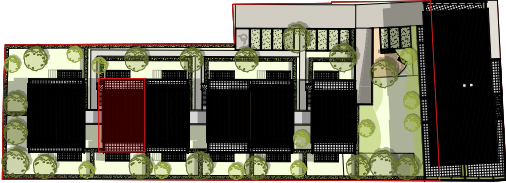
HSP= Hauteur sous-plafond PF=porte-fenêtre BSO=brise soleil orientable LL=lave-linge LV=lave vaisselle R=réfrigérateur TE=Tableau électrique PL=placard CH=chaudière individuelle Gaz GC=garde-corps BC=Baie Coulissante



REFLETS D'ADELE



Rue Victor Hugo
69740-GENAS



N°	TYPE	NIVEAU	SHAB
D101-ACC	T4	R+2 (duplex ht.)	85.31 m²
Chambre 01			11,48
Chambre 02			9,52
Chambre 03			10,41
Dgt			3,11
DGT			2,40
SDE			7,55
SEJOUR/CUISINE			39,60
WC			1,24

SURFACE HABITABLE TOTALE 85.31m²

Balcon/Terrasse 20.11 m²

PLAN DE PRE-COMMERCIALISATION
15-05-25