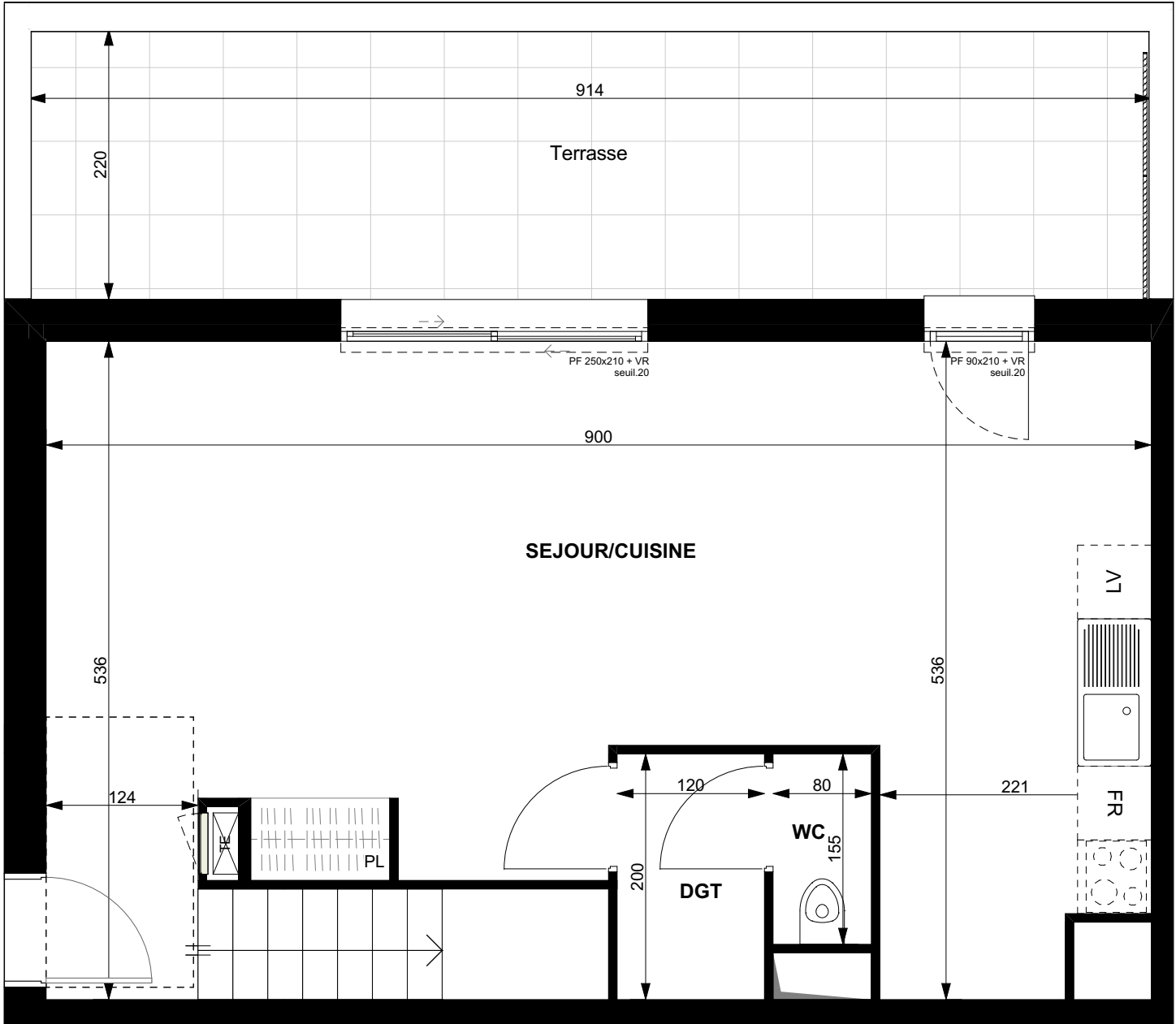
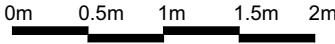


Les côtes, surfaces, gaines et les soffites sont susceptibles de modifications dues aux impératifs administratifs, aux contraintes techniques de construction et aux tolérances d'exécution.  
Les meubles et éléments de cuisine dessinés sur ce plans ne sont qu'indicatifs, seuls seront fournis les équipements figurant sur le descriptif annexé à l'acte de vente.



Faux plafond/soffites  
HSP mini = 2.20m

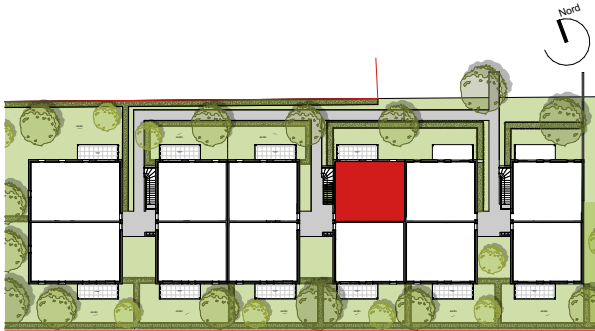
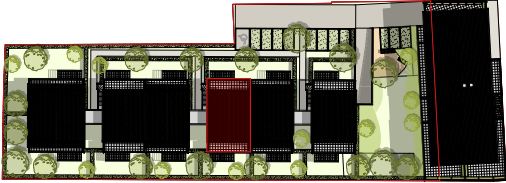


HSP= Hauteur sous-plafond PF=porte-fenêtre BSO=brise soleil orientable LL=lave-linge LV=lave vaisselle R=réfrigérateur TE=Tableau électrique PL=placard CH=chaudière individuelle Gaz GC=garde-corps BC=Baie Coulissante

REFLETS D'ADELE



Rue Victor Hugo  
69740-GENAS



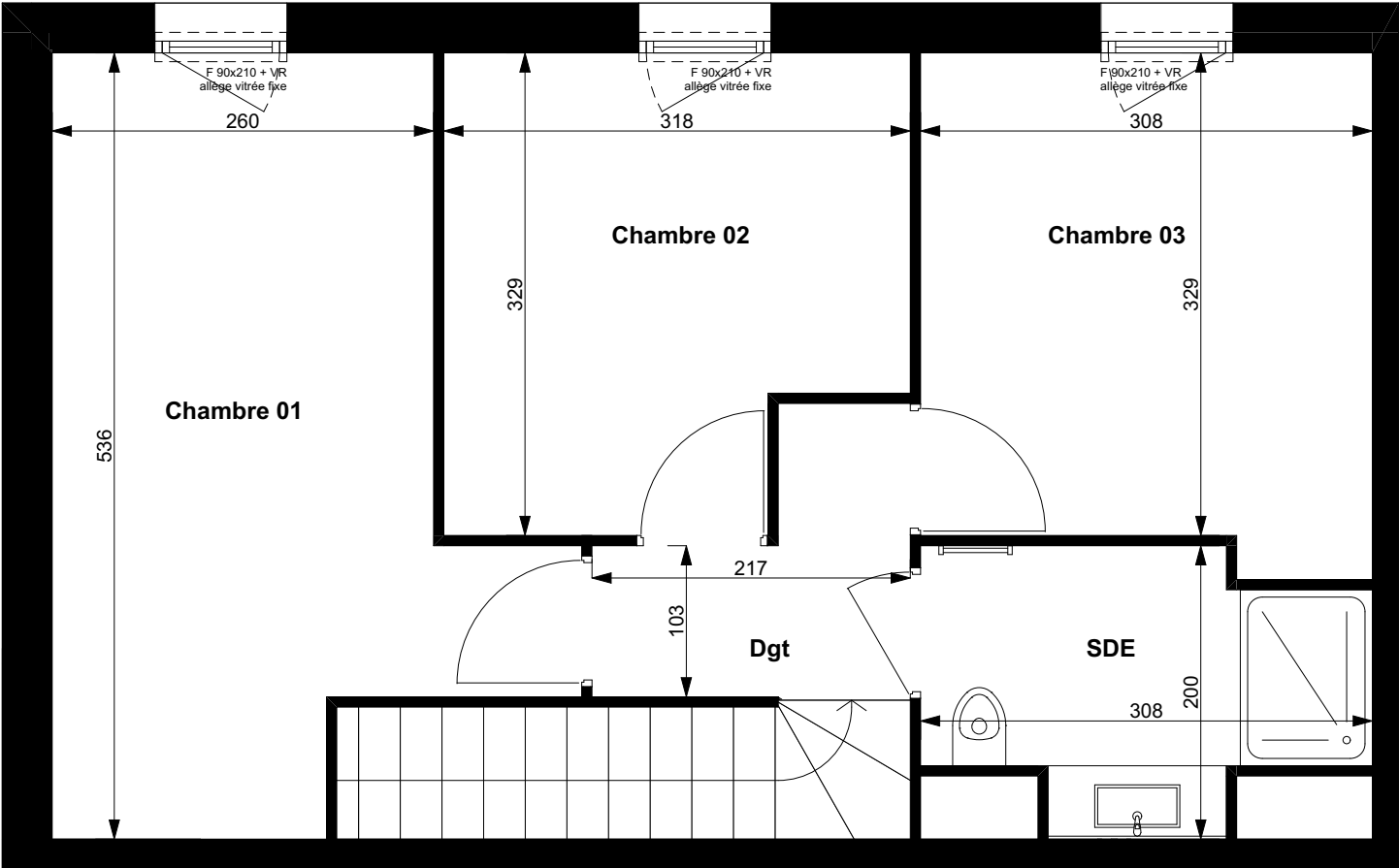
N°	TYPE	NIVEAU	SHAB
C101-ACC	T4	R+1 (duplex bas)	85.48 m²
Chambre 01			14,27
Chambre 02			9,52
Chambre 03			10,41
Dgt			3,11
DGT			2,40
SDE			4,93
SEJOUR/CUISINE			39,60
WC			1,24

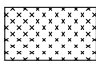
**SURFACE HABITABLE TOTALE** 85.48 m²

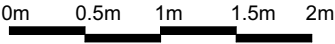
Balcon/Terrasse 20.11 m²

PLAN DE PRE-COMMERCIALISATION  
15-05-25

Les côtes, surfaces, gaines et les soffites sont susceptibles de modifications dues aux impératifs administratifs, aux contraintes techniques de construction et aux tolérances d'exécution.  
Les meubles et éléments de cuisine dessinés sur ce plans ne sont qu'indicatifs, seuls seront fournis les équipements figurant sur le descriptif annexé à l'acte de vente.



 Faux plafond/soffites  
HSP mini = 2.20m



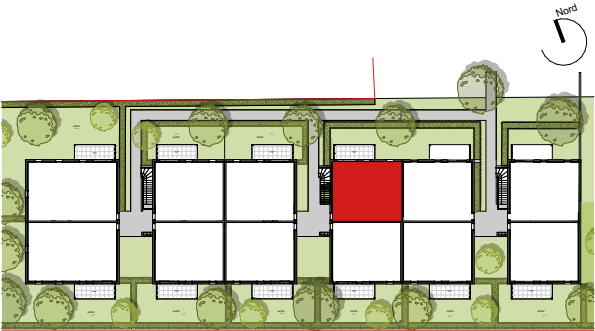
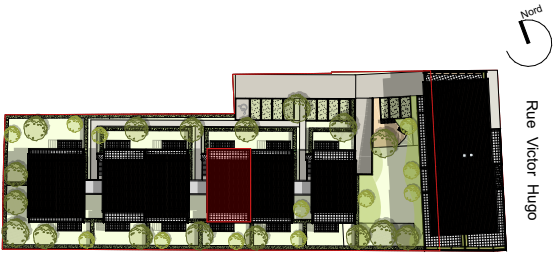
HSP= Hauteur sous-plafond    PF=porte-fenêtre    BSO=brise soleil orientable    LL=lave-linge    LV=lave vaisselle    R=réfrigérateur    TE=Tableau électrique    PL=placard    CH=chaudière individuelle Gaz    GC=garde-corps    BC=Baie Coulissante



REFLETS D'ADELE



Rue Victor Hugo  
69740-GENAS



N°	TYPE	NIVEAU	SHAB
C101-ACC	T4	R+2 (duplex ht.)	85.48 m²
Chambre 01			14,27
Chambre 02			9,52
Chambre 03			10,41
Dgt			3,11
DGT			2,40
SDE			4,93
SEJOUR/CUISINE			39,60
WC			1,24

**SURFACE HABITABLE TOTALE** 85.48 m²

Balcon/Terrasse 20.11 m²

PLAN DE PRE-COMMERCIALISATION  
15-05-25