



Des modifications sont susceptibles d'être apportées à ce plan en fonction des nécessités techniques, réglementaires ou administratives de la réalisation, tant en ce qui concerne les dimensions libres que les équipements sanitaires et électriques. Les surfaces, les hauteurs de seuils et d'allèges indiquées sont approximatives ; les retombées, soffites, faux-plafonds ainsi que l'emplacement des équipements sanitaires ne sont pas tous représentés ou le sont à titre indicatifs. La surface des placards est comprise dans la surface de la pièce attenante. La végétation est non contractuelle.



Résidence étudiante L'EDITO

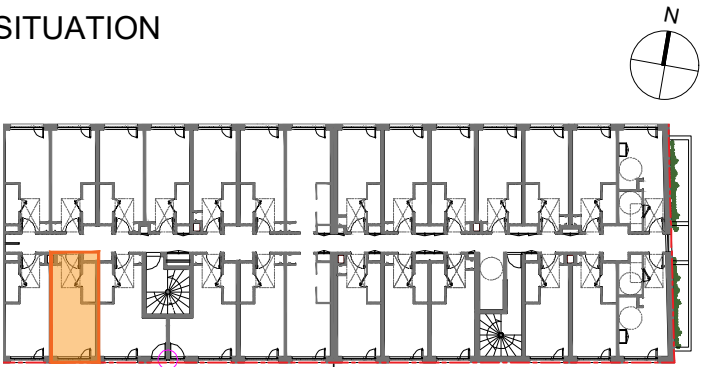
Route du Général de Gaulle - 67300 SCHILTIGHEIM

BATIMENT A

N° Appart	Type	Niveau
A 319	T1	R+3
Indice	Date	
0	24/02/2025	

Pièce	Surf. habitable
Entrée/cuisine	5,85m ²
Salle d'eau	2,41m ²
Séjour	10,27m ²
Total	18,53m ²

SITUATION



BOUYGUES IMMOBILIER
16 Rue du Bassin d'Austerlitz
67100 STRASBOURG