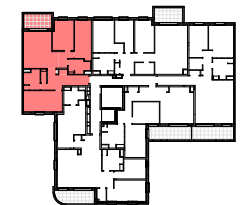


VILLA CHARLESTON

70b Avenue de la République  
94700 - MAISONS-ALFORT



APPARTEMENT N° : B202

| NIVEAU | TYPE |
|--------|------|
| R+2    | T4   |

TABLEAU DES SURFACES HABITABLES B202

|           |                      |
|-----------|----------------------|
| CHAMBRE 3 | 11,72 m <sup>2</sup> |
| CHAMBRE 2 | 11,17 m <sup>2</sup> |
| SDE 1     | 5,30 m <sup>2</sup>  |
| CHAMBRE 1 | 14,44 m <sup>2</sup> |
| SEJOUR    | 20,50 m <sup>2</sup> |
| DGT       | 3,29 m <sup>2</sup>  |
| ENTREE    | 10,77 m <sup>2</sup> |
| SDE 2     | 5,66 m <sup>2</sup>  |
| WC        | 1,45 m <sup>2</sup>  |
| PLACARD   | 0,77 m <sup>2</sup>  |

**Surface totale habitable** 85,07 m<sup>2</sup>

TABLEAU DES SURFACES EXTERIEURES B202

|        |                     |
|--------|---------------------|
| BALCON | 7,48 m <sup>2</sup> |
|--------|---------------------|

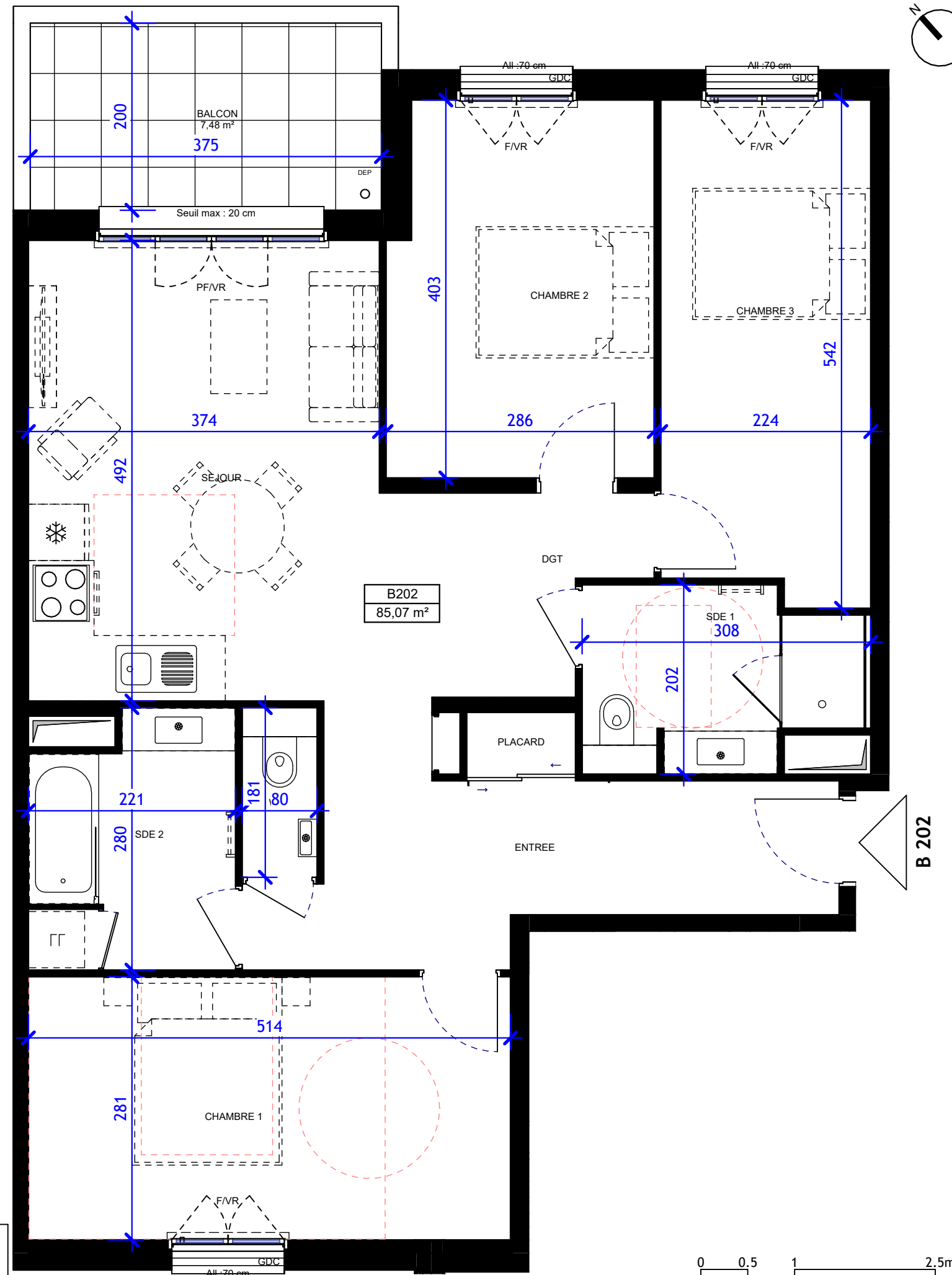
**Surface totale annexe** 7,48 m<sup>2</sup>

Des modifications sont susceptibles d'être apportées à ce plan en fonction des nécessités techniques, réglementaires ou administratives de la réalisation, tant en ce qui concerne les dimensions libres que les équipements et aménagements paysagers. Les surfaces indiquées le sont donc à titre indicatif. Les soffites, faux-plafonds, retombées, gaines techniques, canalisations, trappes de visite, descentes deaux pluviales, éléments de charpente, équipements électriques, ne sont pas systématiquement représentés ou le sont à titre indicatif.

Les dimensions et les implantations des appareils de chauffage, lorsqu'ils sont représentés, sont indicatifs et seront soumis à la conformité de l'étude thermique. Les équipements indiqués en pointillés figurent à titre indicatif et ne sont pas fournis. Les surfaces des placards sont comprises dans celles des pièces où ils se trouvent.

MAI 2025

INDICE : 0 PROVISoire



|    |                         |     |               |     |                           |
|----|-------------------------|-----|---------------|-----|---------------------------|
| LL | Lave-Linge              | F   | Fenêtre       | ODB | Oeil-de-Boeuf             |
| LV | Lave Vaisselle          | PF  | Porte-Fenêtre |     | Bande stérile             |
|    | Faux-Plafond            | VR  | Volet Roulant |     | Caniveau d'évacuation des |
|    | Non-Fourni ou en Option | GDC | Garde-Corps   |     | EP                        |