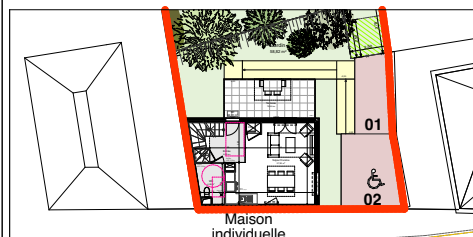


LE DOMAINE DES CHARTREUX



**Logts Collectif
& 1 Maison**



3 PIECES - Parcelle

Lot MI

TABLEAU DES SURFACES

Séjour/Cuisine	27,90
Entrée	6,49
Chambre 1	9,27
Chambre 2	11,66
Salle d'eau	4,47
WC	4,28
Dégt.	4,65
	68,72 m²
Terrasse	15,54
Jardin	58,82

Légende

F : FENETRE	PF : PORTE-FENETRE	FF : CHASSIS VITREE FIXE
FT : FENETRE DE TOIT	VRE : VOLET ROULANT Elec.	PL : PLACARD
GC : GARDE-CORPS	Rgt : RANGEMENT	BC : BAIE COULISSANTE
[] : SOFFITE	- - - EQUIPEMENT EN OPTION	REC : Ballon ECS +

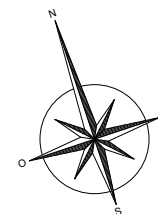
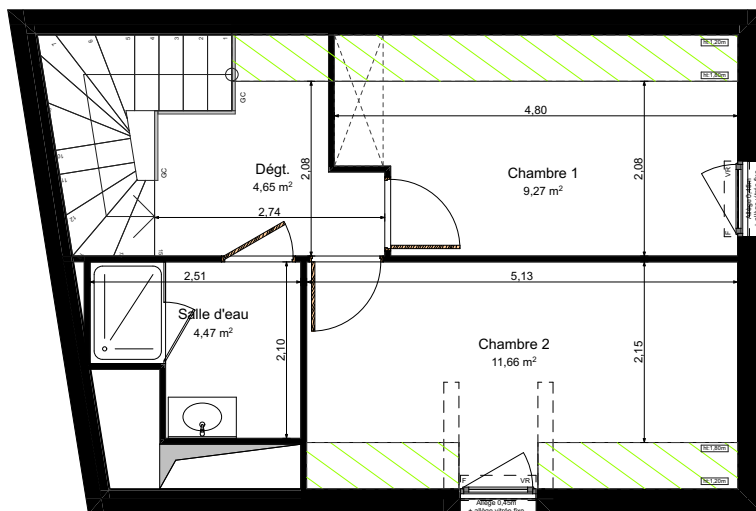
Nota:
Les côtes et les surfaces indiquées peuvent varier légèrement en fonction des impératifs de construction. Des modifications mineures ou des aménagements de détails nécessaires pour des raisons d'ordre technique ou administratif pourront être apportées sur les plans.
L'aménagement des cuisines est donné à titre indicatif. Les retombées et faux plafonds ne sont pas systématiquement représentés. Seul les plans déposés au rang des minutes du notaire font foi.

Parallèles Architecture

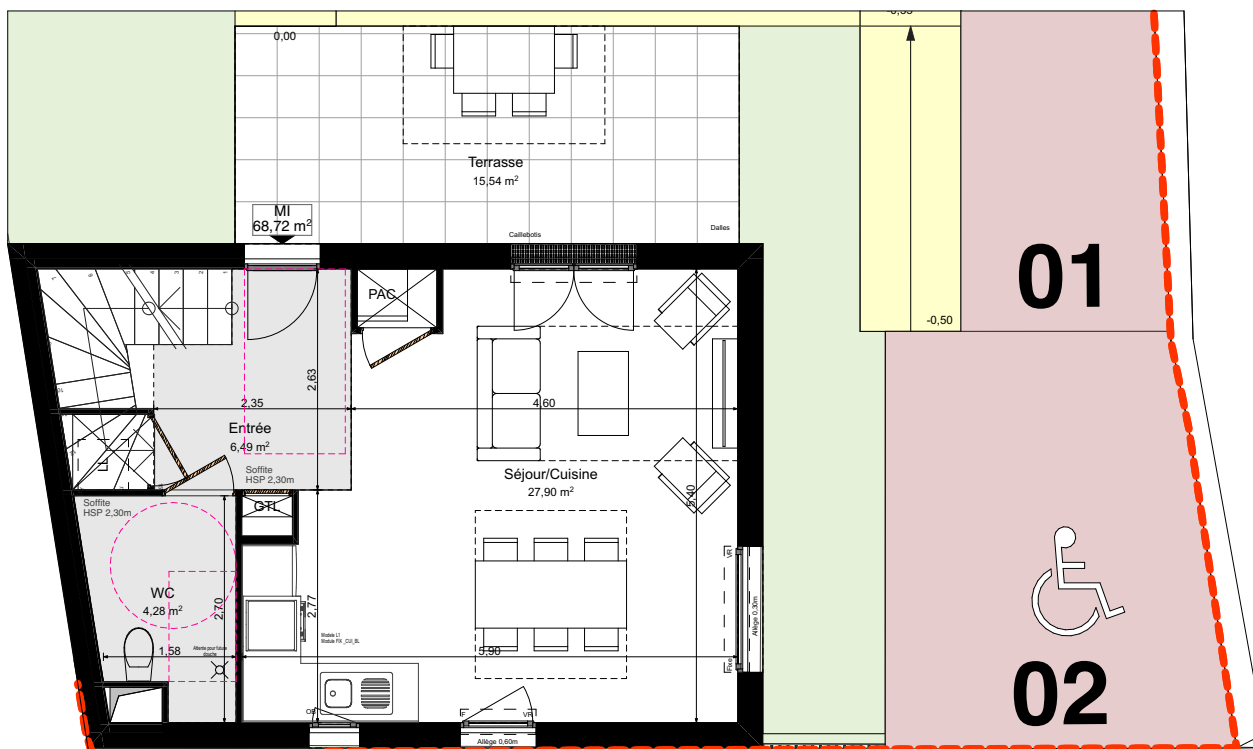
Indice: 00

Date: 09 Avril 2025

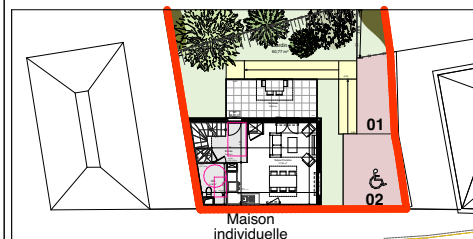




ETAGE



REZ DE CHAUSSEE



3 PIECES - Niveaux

Lot MI

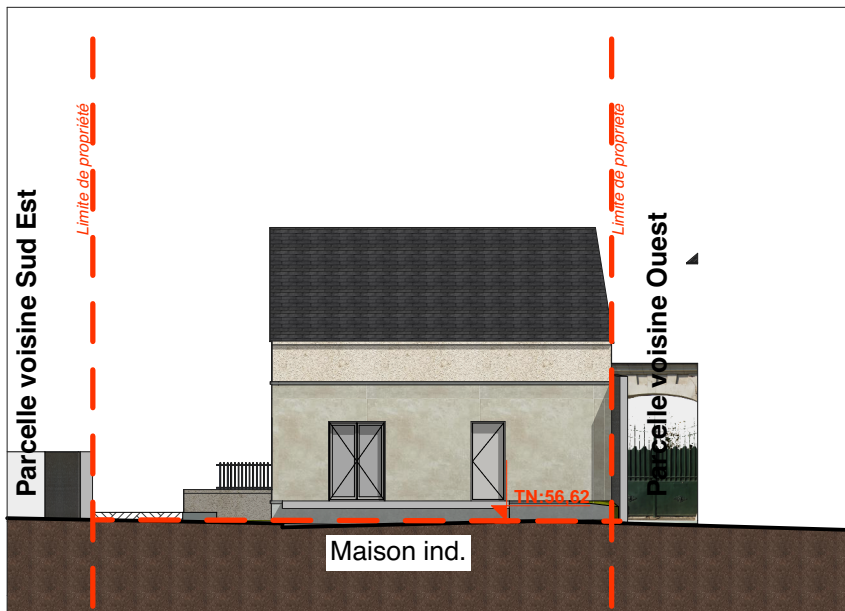
TABLEAU DES SURFACES

Séjour/Cuisine	27,90
Entrée	6,49
Chambre 1	9,27
Chambre 2	11,66
Salle d'eau	4,47
WC	4,28
Dégt.	4,65
	68,72 m²
Terrasse	15,54
Jardin	60,77

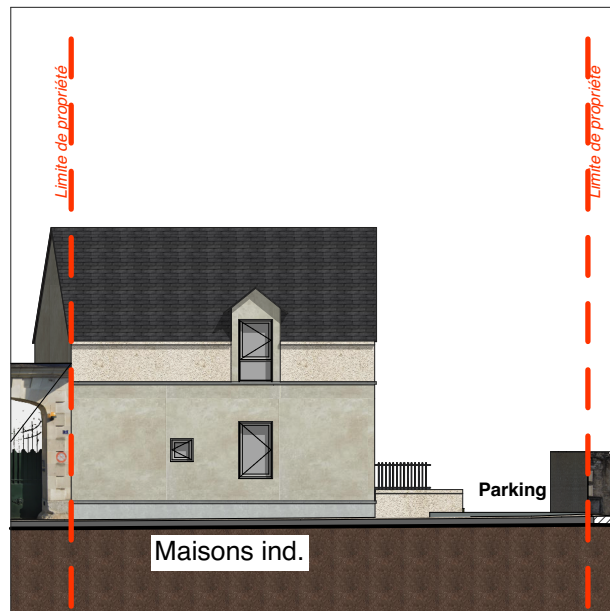
Légende

F : FENETRE	PF : PORTE-FENETRE	FF : CHASSIS VITREE FIXE
FT : FENETRE DE TOIT	VRE : VOLET ROULANT Elec.	PL : PLACARD
GC : GARDE-CORPS	Rgt : RANGEMENT	BC : BAIE COULISSANTE
SOFFITE	--- EQUIPEMENT EN OPTION	BEC : Ballon ECS +

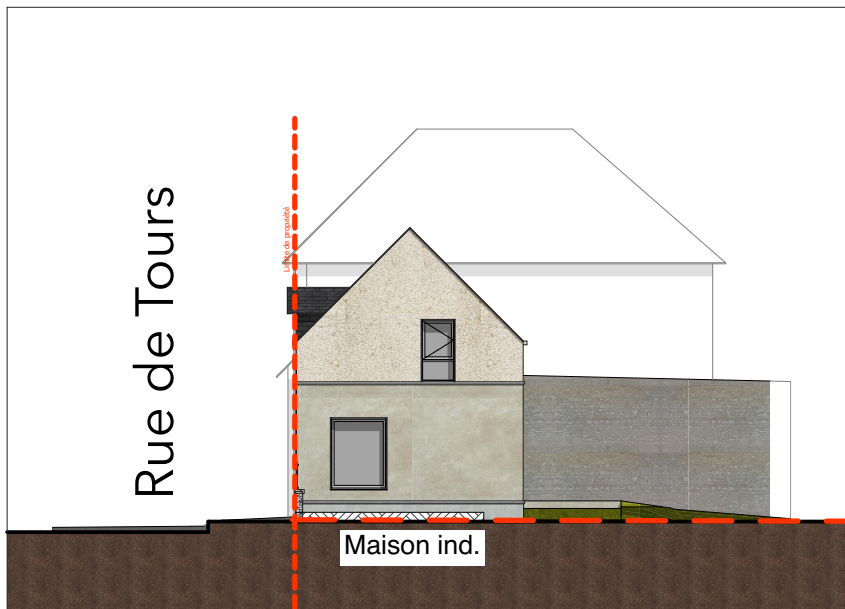
Nota:
Les côtes et les surfaces indiquées peuvent varier légèrement en fonction des impératifs de construction. Des modifications mineures ou des aménagements de détails nécessaires pour des raisons d'ordre technique ou administratif pourront être apportées sur les plans. L'aménagement des cuisines est donné à titre indicatif. Les retombées et faux plafonds ne sont pas systématiquement représentés. Seul les plans déposés au rang des minutes du notaire font foi.



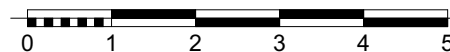
Façade Nord



Façade Sud



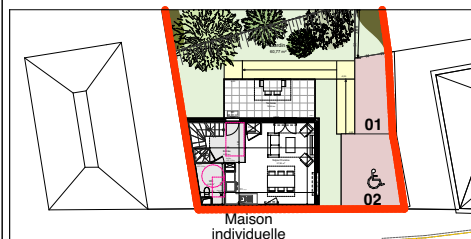
Façade Est



LE DOMAINE DES CHARTREUX



**Logts Collectif
& 1 Maison**



3 PIECES - Façades

Lot MI

TABLEAU DES SURFACES

Séjour/Cuisine	27,90
Entrée	6,49
Chambre 1	9,27
Chambre 2	11,66
Salle d'eau	4,47
WC	4,28
Dégt.	4,65
	68,72 m²
Terrasse	15,54
Jardin	60,77

Légende

F : FENETRE	PF : PORTE-FENETRE	FF : CHASSIS VITREE FIXE
FT : FENETRE DE TOIT	VRE : VOLET ROULANT Elec.	PL : PLACARD
GC : GARDE-CORPS	Rgt : RANGEMENT	BC : BAIE COULISSANTE
[] : SOFFITE	- - - EQUIPEMENT EN OPTION	[BEC] : Ballon ECS +

Nota:
Les côtes et les surfaces indiquées peuvent varier légèrement en fonction des impératifs de construction. Des modifications mineures ou des aménagements de détails nécessaires pour des raisons d'ordre technique ou administratif pourront être apportées sur les plans. L'aménagement des cuisines est donné à titre indicatif. Les retombées et faux plafonds ne sont pas systématiquement représentés. Seul les plans déposés au rang des minutes du notaire font foi.

Parallèles Architecture

Indice: 00

Date: 09 Avril 2025