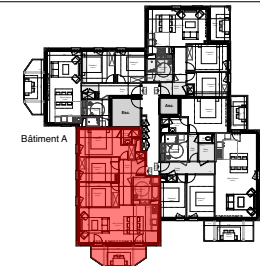




LE DOMAINE DES CHARTREUX



**Logts Collectif
& 1 Maison**



Lot A 105

4 PIECES - Premier étage

TABLEAU DES SURFACES

| | |
|-----------------|-------|
| Séjour/Cuisine | 30,23 |
| Entrée | 9,08 |
| Chambre 1 | 14,08 |
| Chambre 2 | 9,97 |
| Chambre 3 | 10,25 |
| Salle d'eau 1 | 2,42 |
| Salle d'eau 2 | 7,25 |
| 83,28 m² | |
| Balcon | 10,80 |

Légende

| | | |
|----------------------|----------------------------|--------------------------|
| F : FENETRE | PF : PORTE-FENETRE | FF : CHASSIS VITREE FIXE |
| FT : FENETRE DE TOIT | VRE : VOLET ROULANT Elec. | PL : PLACARD |
| GC : GARDE-CORPS | Rgt : RANGEMENT | BC : BAIE COULISSANTE |
| [] : SOFFITE | - - - EQUIPEMENT EN OPTION | [] : Ballon ECS + |

Nota:
Les côtes et les surfaces indiquées peuvent varier légèrement en fonction des impératifs de construction. Des modifications mineures ou des aménagements de détails nécessaires pour des raisons d'ordre technique ou administratif pourront être apportés sur les plans.
L'aménagement des cuisines est donné à titre indicatif. Les retombées et faux plafonds ne sont pas systématiquement représentés. Seul les plans déposés au rang des minutes du notaire font foi.

Parallèles Architecture

Indice: 00

Date: 09 Avril 2025