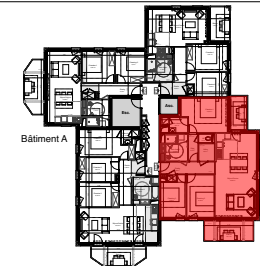




**LE DOMAINE DES CHARTREUX**



**Logts Collectif  
& 1 Maison**



**Lot A 103**

**4 PIECES - Premier étage**

**TABLEAU DES SURFACES**

Séjour/Cuisine	36,94
Entrée	7,86
Chambre 1	15,67
Chambre 2	12,50
Chambre 3	10,26
Salle d'eau 1	7,15
Salle d'eau 2	3,81
WC	1,22
Dégt.	2,78
Cellier	2,93
<b>101,12 m²</b>	
Balcon	5,69
Balcon	10,71

**Légende**

F : FENETRE	PF : PORTE-FENETRE	FF : CHASSIS VITREE FIXE
FT : FENETRE DE TOIT	VRE : VOLET ROULANT Elec.	PL : PLACARD
GC : GARDE-CORPS	Rgt : RANGEMENT	BC : BAIE COULISSANTE
[ ] : SOFFITE	- - - : EQUIPEMENT EN OPTION	[ ] : Ballon ECS +

**Nota:**  
Les côtes et les surfaces indiquées peuvent varier légèrement en fonction des impératifs de construction. Des modifications mineures ou des aménagements de détails nécessaires pour des raisons d'ordre technique ou administratif pourront être apportés sur les plans.  
L'aménagement des cuisines est donné à titre indicatif. Les retombées et faux plafonds ne sont pas systématiquement représentés. Seul les plans déposés au rang des minutes du notaire font foi.

**Parallèles Architecture**

Indice: 00

Date: 09 Avril 2025