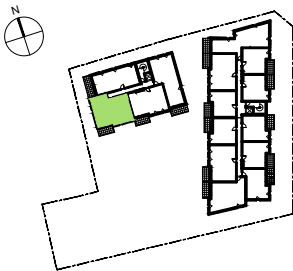


"Opale"

Rue Jean Huet
35250 Saint Aubin d'Aubigné

PLAN DE REPERAGE



Logement B103

Niveau : 1er ETAGE Type 3

Surfaces Habitables

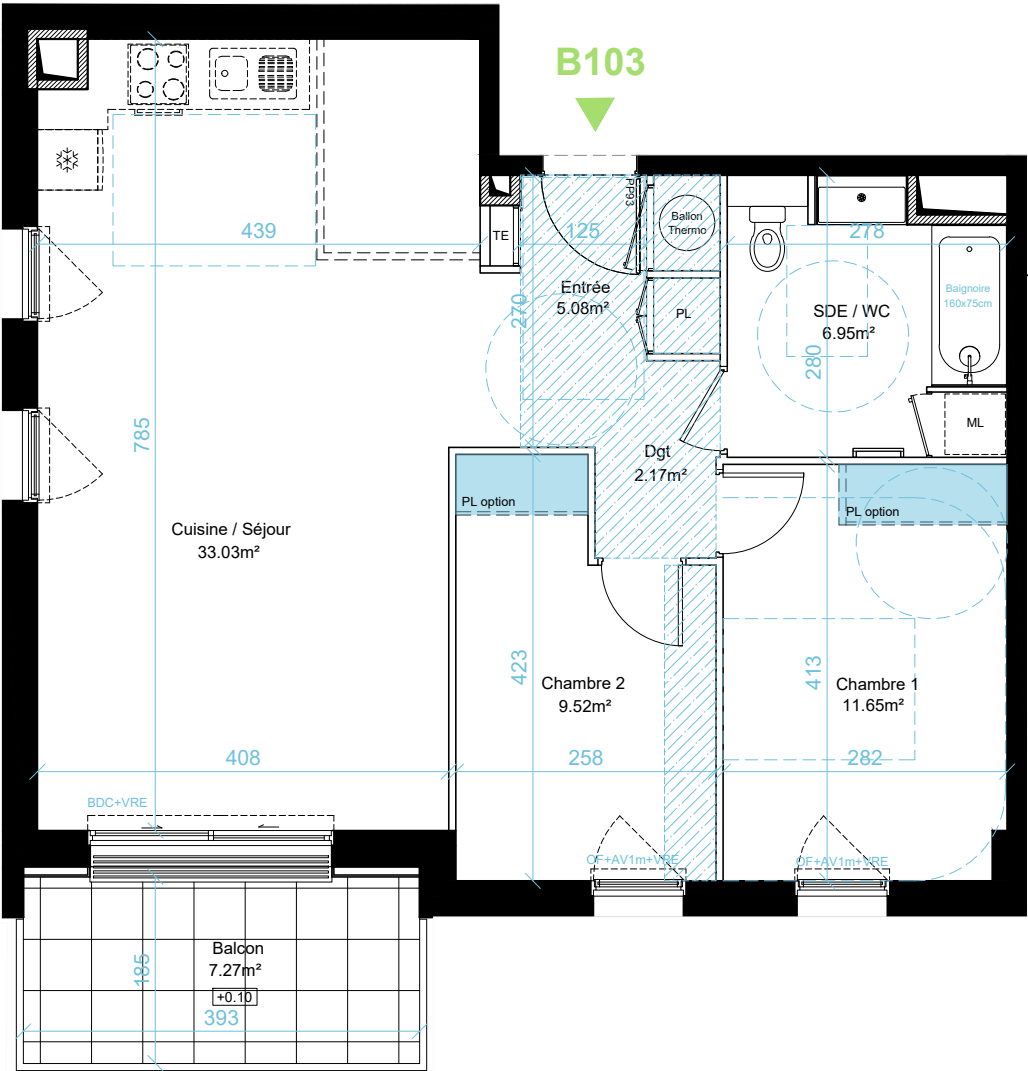
Pièces	Surfaces
Cuisine / Séjour	33.03
SDE / WC	6.95
Chambre 1	11.65
Chambre 2	9.52
Entrée	5.08
Dgt	2.17
	68.40 m²
Balcon	7.27

Légende

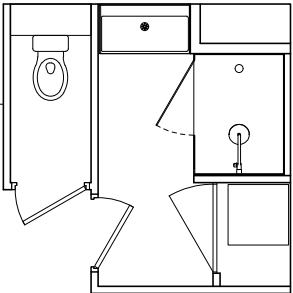
- Placard en option
- Soffite / faux-plafond
- ML Machine à laver
- LV Lave vaisselle
- OF Ouvrant à la française
- VRE Volet roulant électrique
- PF Porte fenêtre
- BDC Baie double coulissant
- TE Tableau électrique
- PL Placard
- AV Allège Vitrée

23/05/2025

PROVISOIRE



SDE - Option n°2



NOTA : La surface des placards est incluse dans la surface des pièces attenantes. La disposition des équipements est donnée à titre indicatif. Les cotes, les surfaces, les hauteurs sous plafonds / faux plafonds et les gaines sont susceptibles de modifications dues aux impératifs réglementaires et administratifs, aux contraintes techniques de construction et aux tolérances d'exécutions. Les meubles et éléments de cuisines dessinés ne sont qu'indicatifs, seuls seront fournis les équipements figurants sur le descriptif.