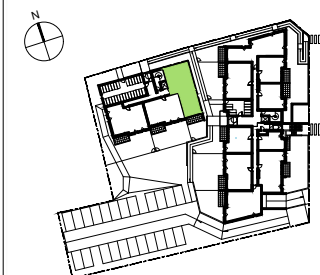


## "Opale"

Rue Jean Huet  
35250 Saint Aubin d'Aubigné

### PLAN DE REPERAGE



### Logement B001

Niveau : **RDC** Type **3**

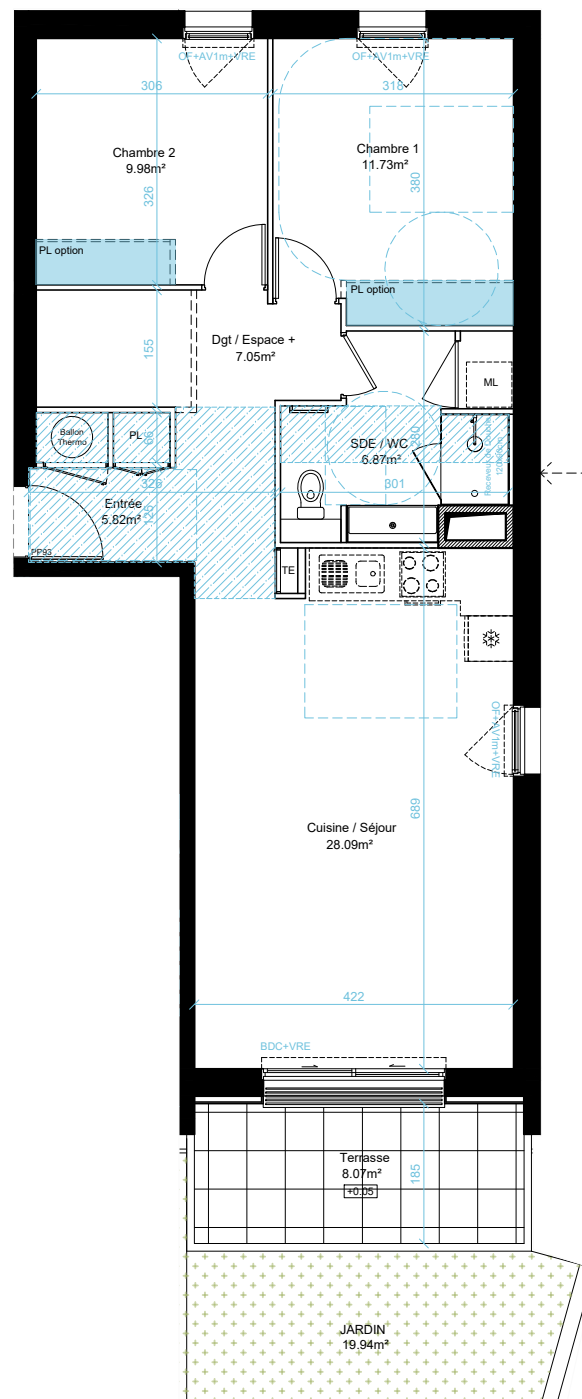
### Surfaces Habitables

Pièces	Surfaces
Cuisine / Séjour	28.09
SDE / WC	6,87
Chambre 1	11.73
Chambre 2	9.98
Entrée	5.82
Dgt / Espace +	7.05
	<b>69.54 m²</b>
Terrasse	8.07
Jardin	19.94

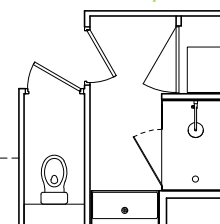
### Légende

	Placard en option
	Soffite / faux-plafond
ML	Machine à laver
LV	Lave vaisselle
OF	Ouvrant à la française
VRE	Volet roulant électrique
PF	Porte fenêtre
BDC	Baie double coulissante
TE	Tableau électrique
PL	Placard
AV	Allège Vitrée

**B001** ➔



### SDE - Option n°2



NOTA : La surface des placards est incluse dans la surface des pièces attenantes. La disposition des équipements est donnée à titre indicatif. Les cotes, les surfaces, les hauteurs sous plafonds / faux plafonds et les gaines sont susceptibles de modifications dues aux impératifs réglementaires et administratifs, aux contraintes techniques de construction et aux tolérances d'exécutions. Les meubles et éléments de cuisines dessinés ne sont qu'indicatifs, seuls seront fournis les équipements figurants sur le descriptif.

23/05/2025

PROVISoire