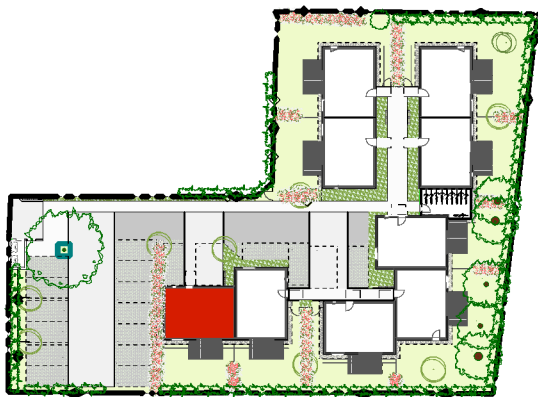


Clos de l'étang

7 rue de l'etang - 64600 Anglet

Etage	Logement	Type
Rdc	M001	T4 duplex

Version dérogation PMR



Légende

- ▶

Entrée logement
- VR

Volet roulant
- F

Fenêtre
- F+F

Fenêtre+ Fixe
- PF

Porte fenêtre
- BC

Baie coulissante
- LL

Emplacement lave-linge
- SL

Emplacement sèche-linge
- LV

Emplacement lave-vaisselle
- C/F

Emplacement plaque de cuisson et four
- R

Emplacement réfrigérateur
- ECS

Emplacement chaudière
- PAC

Emplacement pompe à chaleur
- ss

Sèche serviette
- Meuble vasque
- Tableau électrique
- Soffite

Date : 13 novembre 2024

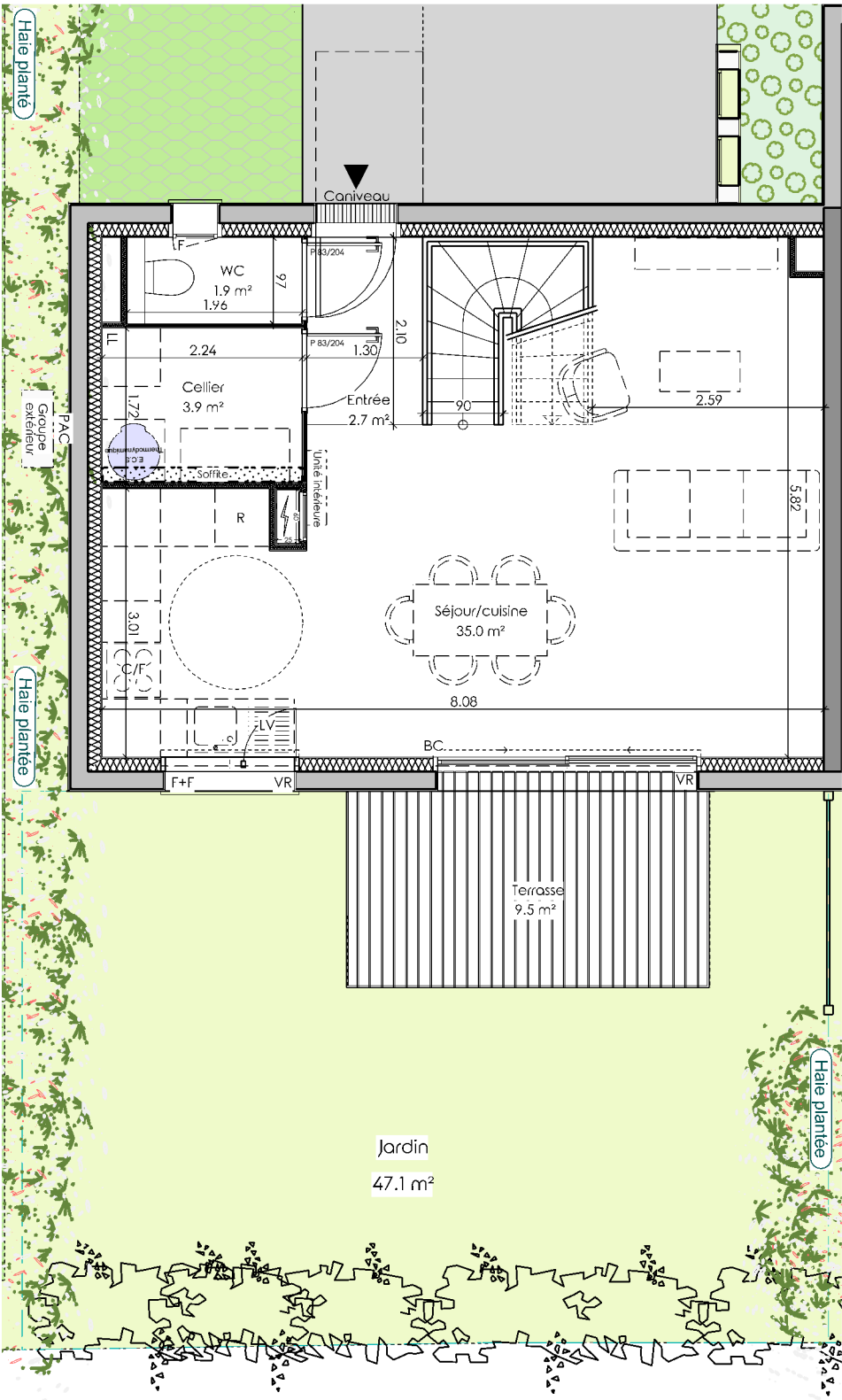


Tableau des surfaces Rdc

Entrée	2.7 m²
Séjour / cuisine	35.0 m²
Cellier	3.9 m²
Wc	1.9 m²

Total 43.5 m²

Terrasse 9.5 m²

Jardin 47.1 m²

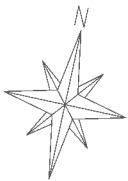
Tableau des surfaces R+1

Chambre 1	10.5 m²
Chambre 2	11.4 m²
Chambre 3	10.3 m²
Sde	6.5 m²
Palier	2.1 m²

Total 40.8 m²

Surface Totale

Total 84.3 m²



Nom du réservataire

Date

Visa du réservataire

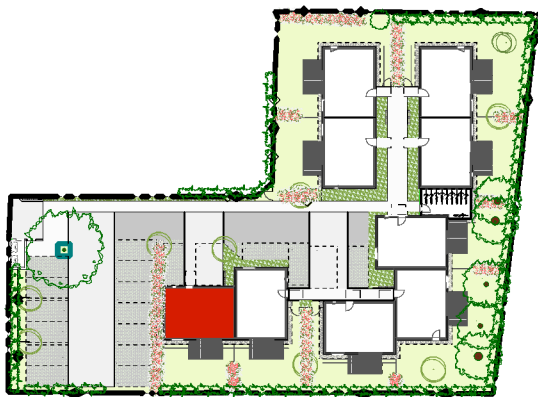
Nom du réservant

Clos de l'étang

7 rue de l'etang - 64600 Anglet

Etage	Logement	Type
R+1	M001	T4 duplex

Version dérogation PMR



Légende

- ▶

Entrée logement
- VR

Volet roulant
- F

Fenêtre
- F+F

Fenêtre+ Fixe
- PF

Porte fenêtre
- BC

Baie coulissante
- LL

Emplacement lave-linge
- SL

Emplacement sèche-linge
- LV

Emplacement lave-vaisselle
- C/F

Emplacement plaque de cuisson et four
- R

Emplacement réfrigérateur
- ECS

Emplacement chaudière
- PAC

Emplacement pompe à chaleur
- ss

Sèche serviette
- Meuble vasque
- Tableau électrique
- Soffite

Date : 13 novembre 2024

Tableau des surfaces Rdc

Entrée	2.7 m²
Séjour / cuisine	35.0 m²
Cellier	3.9 m²
Wc	1.9 m²

Total 43.5 m²

Terrasse 9.5 m²

Jardin 47.1 m²

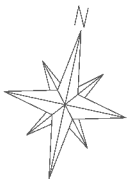
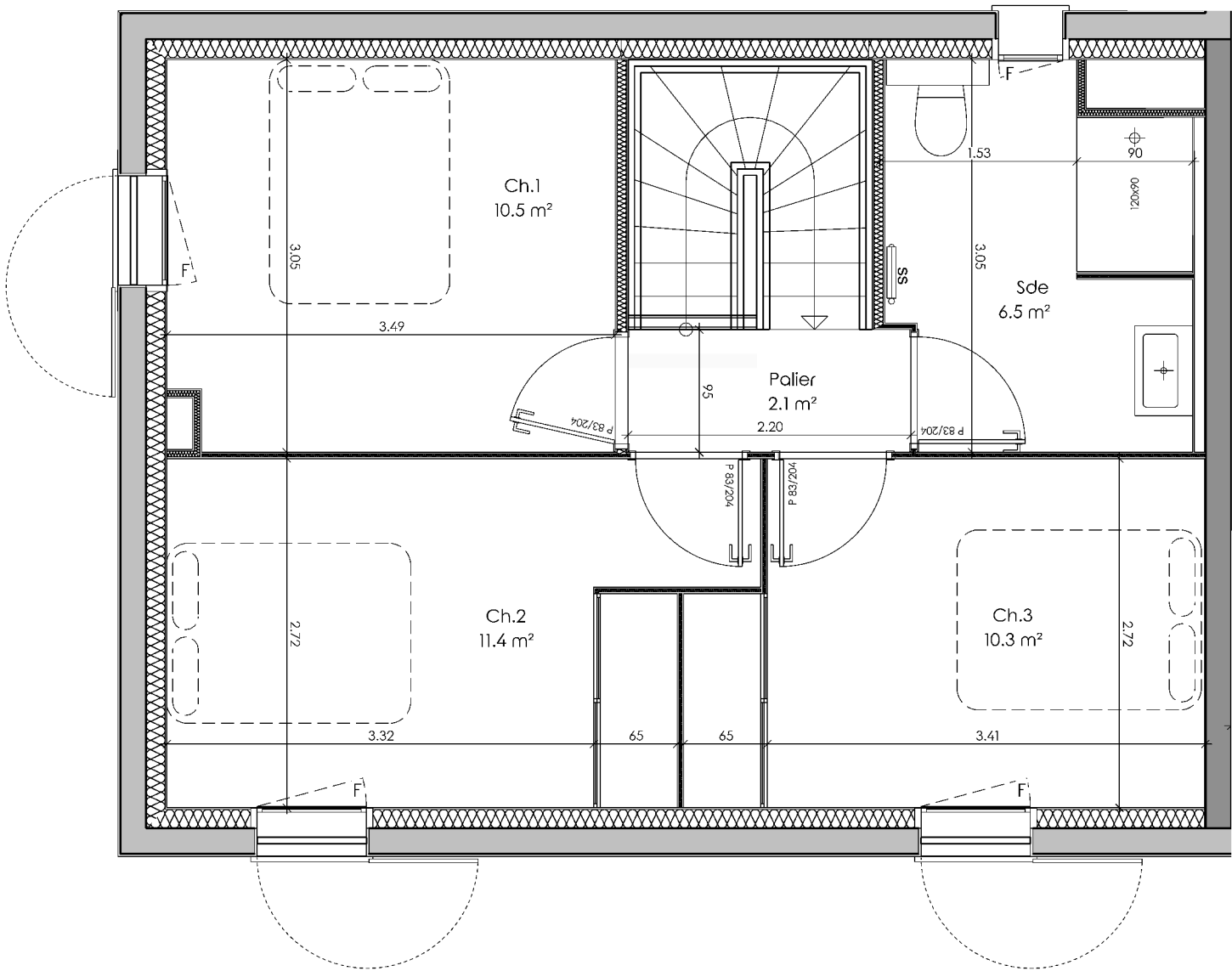
Tableau des surfaces R+1

Chambre 1	10.5 m²
Chambre 2	11.4 m²
Chambre 3	10.3 m²
Sde	6.5 m²
Palier	2.1 m²

Total 40.8 m²

Surface Totale

Total 84.3 m²



VINCI Immobilier
18, allées de Paulmy
64100 Bayonne
T 05 59 01 50 40
www.vinci-immobilier.com

Le présent document exprime la disposition générale de l'appartement. L'acquéreur reconnaît avoir été informé qu'en fonction des nécessités techniques ou réglementaires de la réalisation, des modifications sont susceptibles d'être apportées à ce plan qui ne revêt qu'un caractère informatif. Les surfaces indiquées sont approximatives, les retombées, soffites, faux-plafonds, rampants, gaines, ainsi que les emplacements des équipements sont figurés à titre indicatif et sont susceptibles d'évoluer en situation, en nombres et en dimensions. Les canalisations, les retombées, les regards ne sont pas figurés. Les éléments de mobilier (meuble et plan de travail) ne sont placés qu'à titre indicatif. La végétation n'est pas contractuelle.