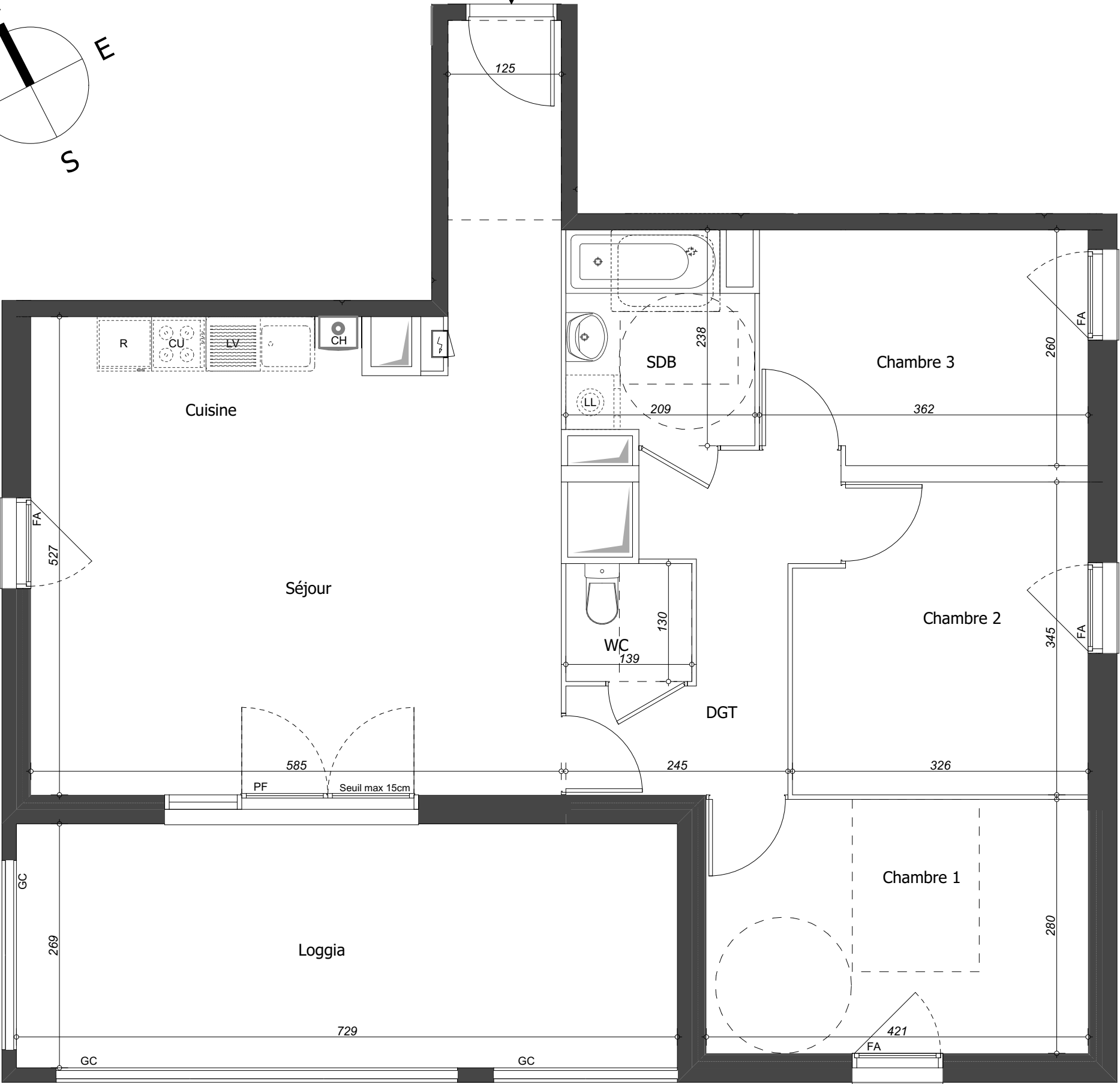
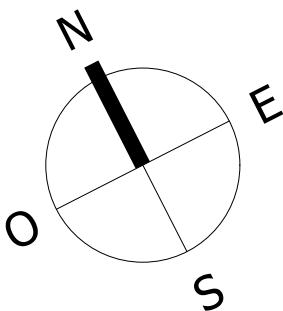


LE CLOS DES MARAICHERS

n° B304



35 avenue Amédée Mercier
01000 BOURG EN BRESSE

Appartement 4 pièces

Lot n° B304

BATIMENT B - 3e ETAGE

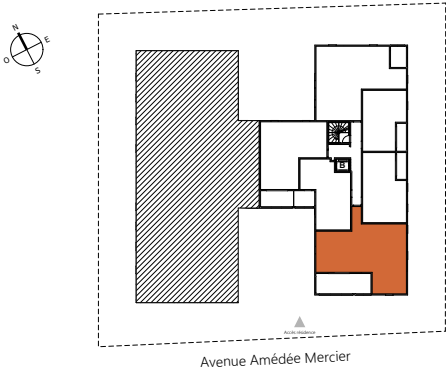


TABLEAU DES SURFACES

(compris placards)

SEJOUR-CUISINE :	34,31 m ²
CHAMBRE 1 :	11,79 m ²
CHAMBRE 2 :	10,69 m ²
CHAMBRE 3 :	9,21 m ²
SALLE DE BAIN :	4,55 m ²
WC :	1,81 m ²
DEGAGEMENT :	7.06 m ²
SURF. HABITABLE	79.42 m²
LOGGIA :	19,61 m ²
SURF. TOTALE	99.03 m²

PLAN NOTAIRE

LEGENDE			
PF	Porte-fenêtre	LL	Lave-linge
F	Fenêtre	LV	Lave-vaisselle
FA	Fenêtre allège vitrée	CU	Cuisson
VB	Vollet battant	R	Réfrigérateur
GC	Garde corps	CH	Chaudière
	Tableau électrique		Soffites et faux-plafonds

Des modifications sont susceptibles d'être apportées à ce plan en fonction des nécessités techniques, de la réalisation tant en ce qui concerne les dimensions libres que l'équipement. Les surfaces sont approximatives. Les retombées, soffites, faux plafond, équipements sanitaires ainsi que le calepinage et dimensions des carrelages sont figurés à titre indicatifs, et peuvent subir des modifications pour impératif technique. Les appareils ménagers ne sont pas fournis. Les volets roulants sont prévus conformément à la notice de vente. Les coffres de volet roulant ne sont pas représentés et seront débordants à l'intérieur. La hauteur au droit des seuils des porte-fenêtres sur balcons ou terrasses pourra varier de 5 à 35 cm à partir du sol intérieur. La hauteur entre le jardin et la terrasse pourra varier entre 0 et 60 cm. Les jardins ne sont pas nécessairement plats et pourront comporter des talus et des pentes.

DATE : 3.11.2025

INDICE :