

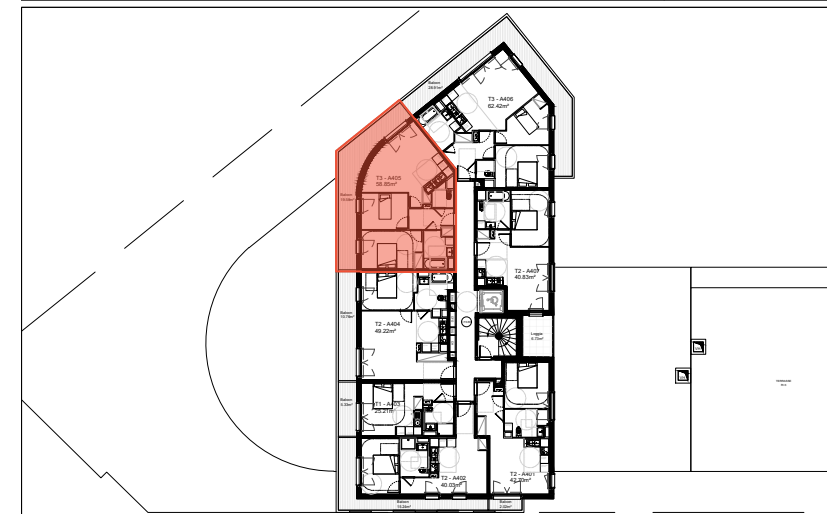
**87/91 Rue du Parc et Passage des Groux
93 130 Noisy-le-Sec**

Appartement : A-405	Bâtiment : A
Type : T3	Niveau : 4e Etage

SURFACES HABITABLES	
Entrée / Dégagement	5.47 m²
Séjour / Cuisine	23.80 m²
Chambre 1	12.91 m²
Chambre 2	9.09 m²
SDB	5.30 m²
WC	2.28 m²
TOTAL SURFACES HABITABLES	58.85 m²

PROVISOIRE

SURFACES ANNEXES	
Balcon	19.58 m²
TOTAL SURFACES ANNEXES	19.58 m²



N.B. : Le présent document exprime la figure et les dispositions générales de l'appartement. Les surfaces indiquées sont approximatives. Des variations peuvent intervenir en fonctions des contraintes techniques et/ou réglementaires de la réalisation, tant en ce qui concerne les dimensions libres que l'équipement. Les retombées de poutres, faux plafond, soffites, canalisations, ne sont pas tous figurés et peuvent être modifiés pour des raisons techniques. Les éléments de mobiliers de cuisine et les implantations des équipements électriques sont présentés à titre indicatif et ne sont pas contractuels. Les éventuelles plantations dans les jardins privatifs ou espaces communs ne sont pas contractuelles.

Date : 06.06.2024	Indice : 0	Echelle : 1/50e
-------------------	------------	-----------------

