

DATE

NOM DU RESERVATAIRE

VISA DU RESERVATAIRE

VISA DU RESERVANT

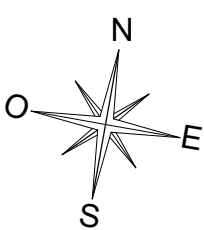
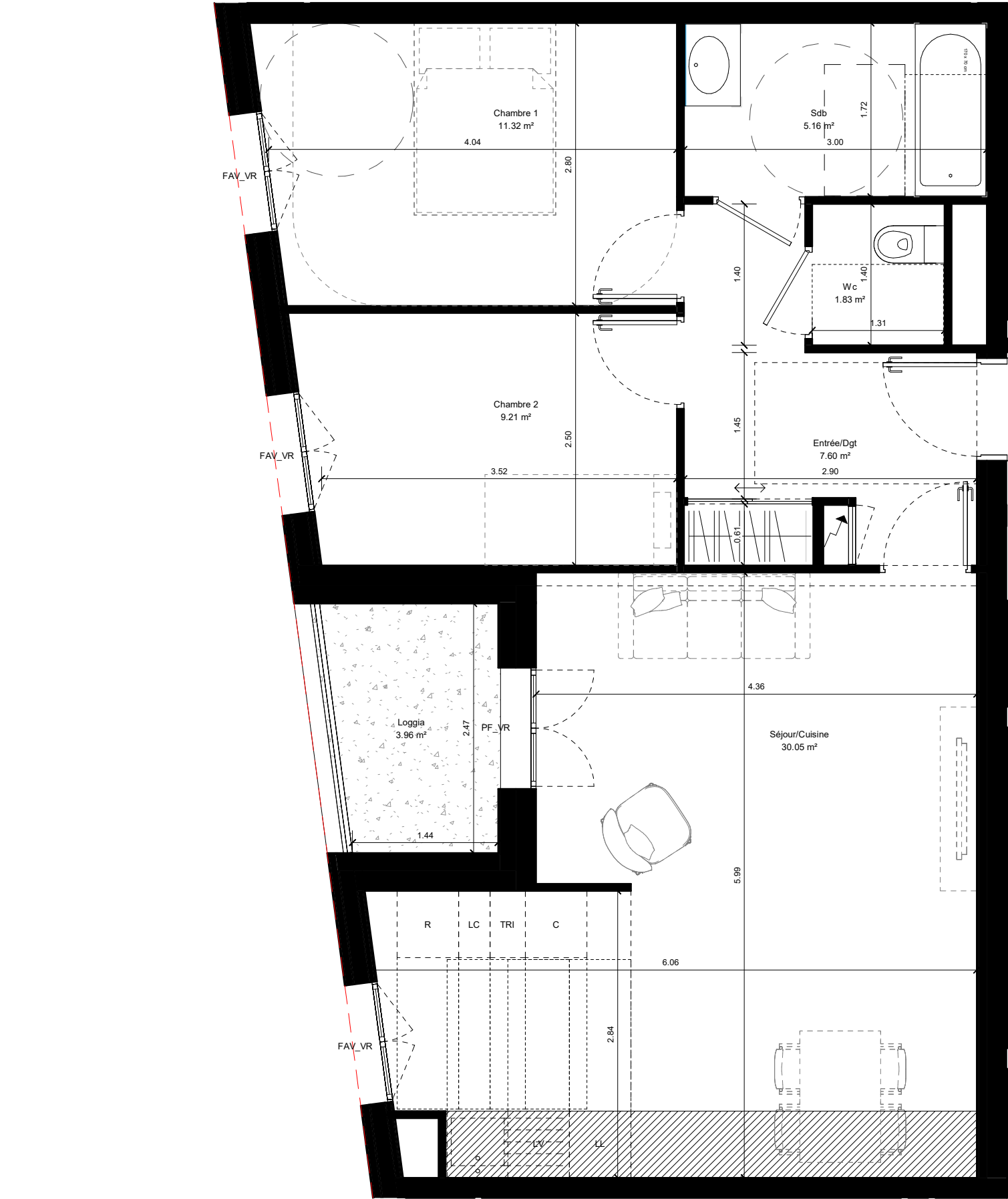
LEGENDE	
LV	Lave vaisselle
LL	Lave linge
R	Réfrigérateur
C	Cuisinière
TRI	Poubelle de tri
RA	Radiateur
SS	Sèche serviette
VR	Volet roulant
FAV	Fenêtre avec allège vitrée
PF	Porte fenêtre
FF	Fenêtre fixe
PL	Placard
<div></div>	Faux plafond (HSP mini 2.20m)
GC	Garde-corps
PV	Pare-vue
<div></div>	Tableau électrique

NOTA:

- En fonction des nécessités techniques et / ou de la réglementation, des modifications sont susceptibles d'être apportées à ce plan.
- Les surfaces et les côtes indiquées (dimensionnelles ou arithmétiques) sont soumises aux tolérances réglementaires.
- Les soffites, faux plafonds, rampants, gaines sont susceptibles d'évoluer en situation, nombre et dimensions.
- Les canalisations, retombées, regards ne sont pas figurés.
- Les plantations figurant sur les plans de présentation du lot sont indicatives et pourront faire l'objet de modifications, aussi bien en nombre qu'en type.
- Des modifications mineures ou des aménagements de détails nécessaires pour des raisons d'ordre technique ou administratif pourront être reportés sur les plans.
- La surface habitable comprend les placards.
- Les emplacements machines sont en pointillés, mais les appareils ne sont pas fournis.
- La literie indiquée dans la chambre est à titre indicatif de la norme handicapée. La literie est non fournie.
- Les rectangles, ronds et cotes de signalisation PMR sont représentés à titre indicatif pour respect de la norme PMR.
- En ce qui concerne les radiateurs et sèche serviettes il s'agit d'emplacements et de dimensions de principe.

DREAM

9, Passage du Cheval Blanc
75 011 Paris
www.dream.archi
Tél: +33 (0)1 43 43 10 09



ECHELLE GRAPHIQUE



Passerelle du Chemin Vert
93300 AUBERVILLIERS

Chemin du Marcreux - Bâtiment B



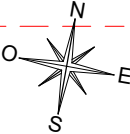
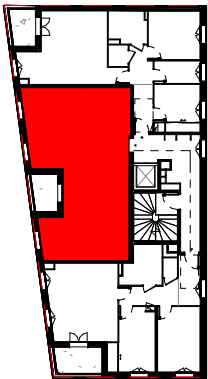
Appartement B502-3 Pièces-5 ème étage

Pièces	Surface
Séjour/Cuisine	30.05 m²
Chambre 1	11.32 m²
Chambre 2	9.21 m²
Entrée/Dgt	7.60 m²
Sdb	5.16 m²
Wc	1.83 m²
TOTAL SURFACES HABITABLES	65.17 m²

SURFACES ANNEXES PRIVATIVES B502

Pièces	Surface
Loggia	3.96 m²
TOTAL SURFACES ANNEXES PRIVATIVES	3.96 m²

PLAN DE SITUATION



DATE: 26/06/24 INDICE: 0