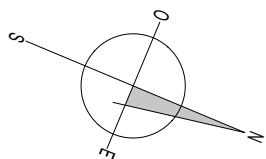


LEGENDE PLAN

all : 0.0	hauteur allège / seuil
VR	volet roulant
OF	ouvrant à la française
OB	ouvrant oscillo-battant
FIXE	chassis fixe
GT	gaine technique
ETEL	tableau électrique

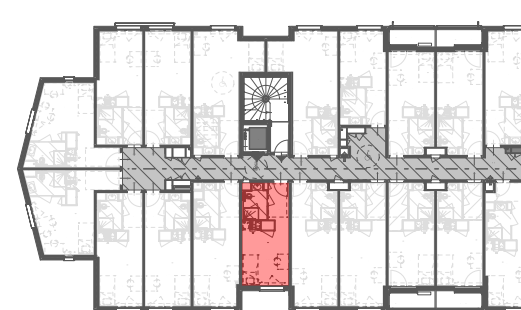


Document non contractuel : le présent document exprime la figure et les dispositions générales de l'appartement. Les cotes et superficies sont données sous réserves des impératifs techniques de construction et des tolérances d'exécution. De légères modifications pourront être apportées. Les retombées de poutres, soffites, faux-plafonds, canalisations, trappes de visite sur gaines techniques, évacuations et descentes EP ne sont pas systématiquement figurés. Les équipements ménagers indiquent la position de passage des fluides mais ne sont pas fournis. L'épaisseur des isolants sera déterminée par l'étude technique d'exécution, de ce fait, les indications sur ce plan sont indicatives.



VINCI IMMOBILIER NORD EST - BOULEVARD VOLTAIRE

Plan synoptique



Bâtiment : **CAGE A**

Etage : **R+5**

Appartement n° : **LA511**

Type : **STUDIO**

Surfaces habitables	Surfaces annexes
Entrée 3.33m²	Balcon
Dgt	Terrasse
Séjour / Cuisine 13.17m²	
CH 1	
CH 2	
SDE 3.30m²	
WC	
Total 19.80m²	Edité le