

Echelle graphique 0 0.5 1 1.5 2m

LL Lave-linge LV Lave-vaisselle F Réfrigérateur C Cuisson PL Placard PF Porte-fenêtre Fe Fenêtre sur allège VR Coffre de volet roulant Soffites / Faux-plafonds ETEL Tableau électrique

L'acquéreur reconnaît avoir été informé que ce plan et ces côtes sont susceptibles de subir des modifications suite à la mise au point des plans d'exécution et des impératifs techniques.
Mobilier non fourni et positionné à titre purement indicatif.

VILLA CÉLESTE
Sainte-Adresse



16 rue des Guêpes
76310 - SAINTE-ADRESSE

Logement 115
5 pièces - R+1

Entrée-Dégagement	15,74 m²
Séjour-Cuisine	33,45 m²
Chambre 1	11,93 m²
Chambre 2	9,56 m²
Chambre 3	11,15 m²
Chambre 4	10,46 m²
Salle de bain	4,97 m²
Salle d'eau	3,30 m²
WC	2,19 m²

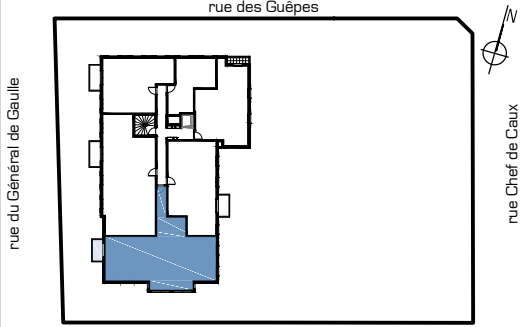
Surface habitable totale 102,75 m²

Balcon 3,95 m²

Surface extérieure totale 3,95 m²

Nota : La surface des placards est incluse dans celle des pièces attenantes

Localisation



Signataire	Date :	
Plan Notaire	Acquéreur	Vinci Immobilier
Visa		
Date : 03/06/2024		Indice : 0