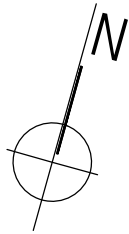
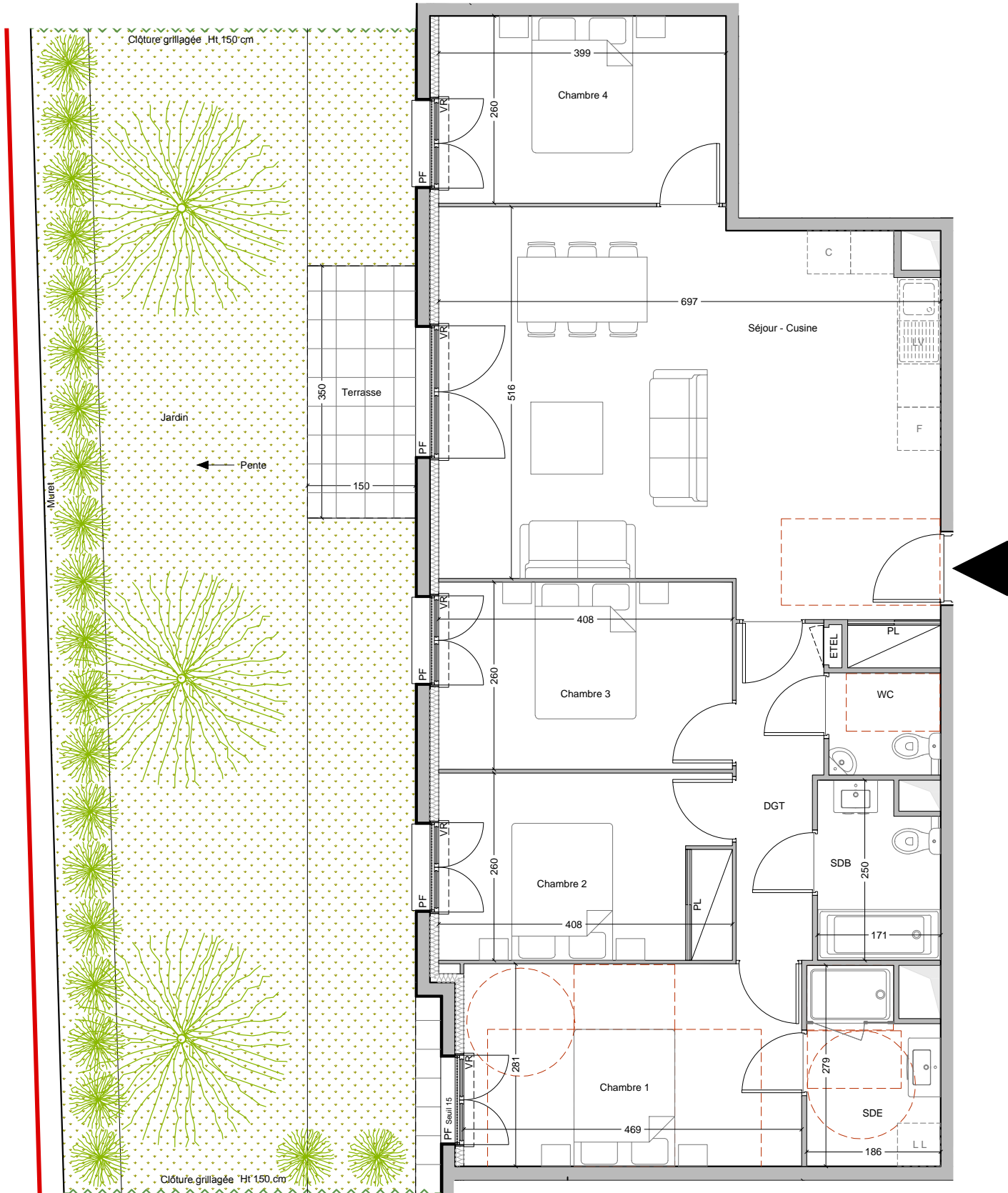


Echelle graphique 0 0.5 1 1.5 2m

LL Lave-linge LV Lave-vaisselle F Réfrigérateur C Cuisson PL Placard PF Porte-fenêtre Fe Fenêtre sur allège VR Coffre de volet roulant Soffites / Faux-plafonds ETEL Tableau électrique

L'acquéreur reconnaît avoir été informé que ce plan et ces côtes sont susceptibles de subir des modifications suite à la mise au point des plans d'exécution et des impératifs techniques.
Mobiliier non fourni et positionné à titre purement indicatif.



VILLA CÉLESTE Sainte-Adresse



16 rue des Guêpes
76310 - SAINTE-ADRESSE

Logement 103 5 pièces - RDC

Entrée-Séjour-Cuisine	37,04 m²
Dégagement	5,30 m²
Chambre 1	13,18 m²
Chambre 2	10,58 m²
Chambre 3	10,61 m²
Chambre 4	10,37 m²
Salle de bain	3,95 m²
Salle d'eau	4,66 m²
WC	2,20 m²

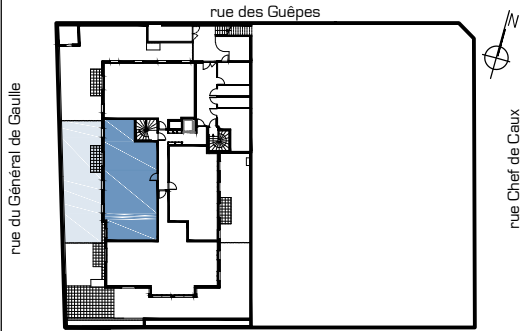
Surface habitable totale 97,89 m²

Terrasse	5,25 m²
Jardin	78,00 m²

Surface extérieure totale 83,25 m²

Nota : La surface des placards est incluse dans celle des pièces attenantes

Localisation



Signataire	Date :	
Plan Notaire	Acquéreur	Vinci Immobilier
Visa		
Date : 03/06/2024	Indice :	0