

DATE

NOM DU RESERVATAIRE

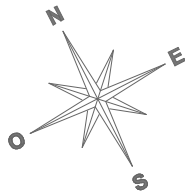
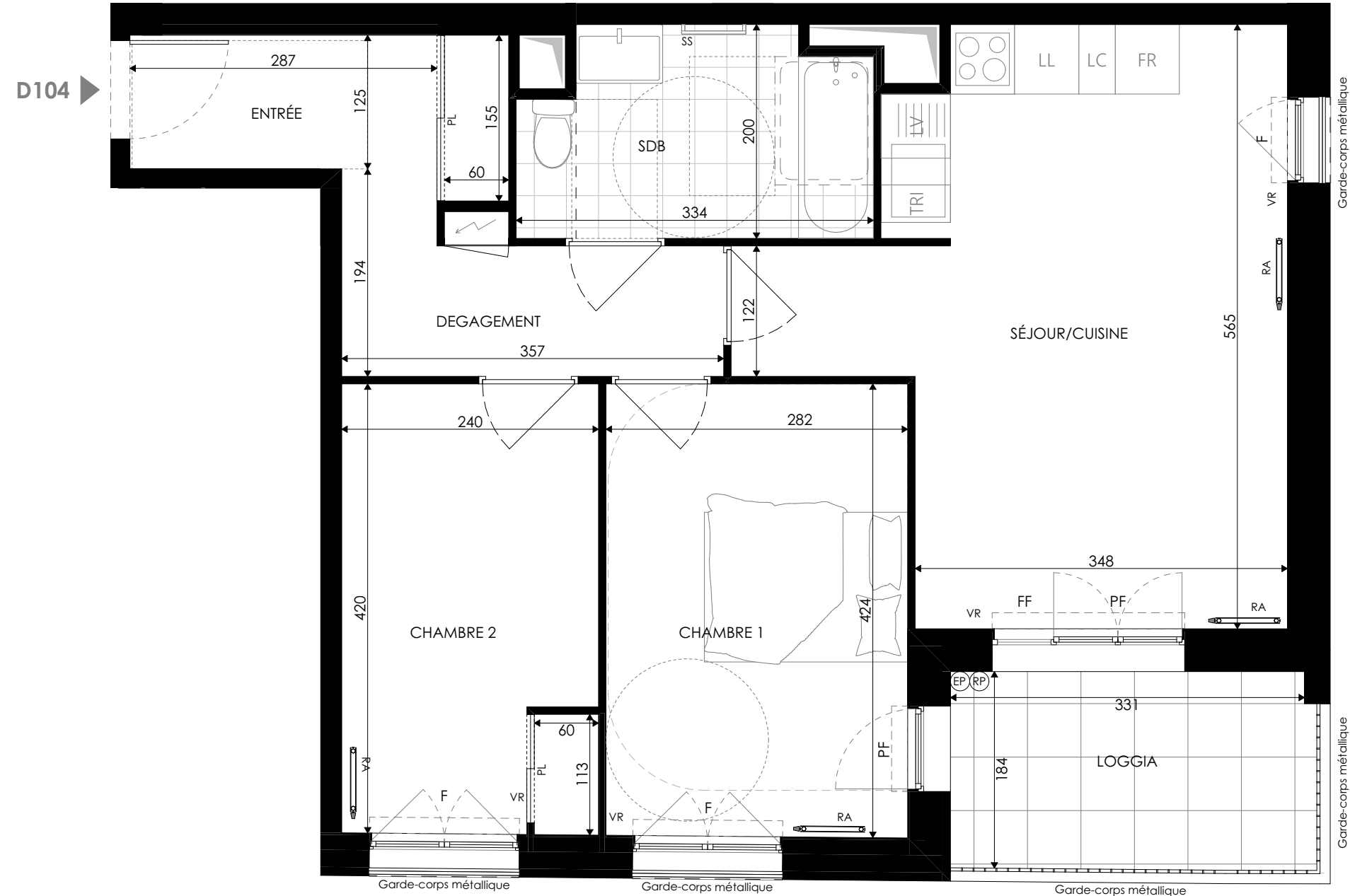
VISA DU RESERVATAIRE

VISA DU RESERVANT

LEGENDE	
LV	Lave vaisselle
LL	Lave linge
FR	Réfrigérateur
C	Cuisinière
TRI	Poubelle de tri
LC	Linéaire complémentaire
RA	Radiateur
SS	Sèche serviette
VR	Volet roulant
F	Fenêtre
PF	Porte fenêtre
FF	Fenêtre fixe
PL	Placard
<div></div>	Faux plafond (HSP mini 2.30m)
GC	Garde-corps
PV	Pare-vue
<div></div>	Terrasse plantée
<div></div>	Tableau électrique
<div></div>	Robinet de puisage
<div></div>	Descente eaux pluviales
<div></div>	Point lumineux extérieur

NOTA:

- En fonction des nécessités techniques et / ou de la réglementation, des modifications sont susceptibles d'être apportées à ce plan.
- Les surfaces et les côtes indiquées (dimensionnelles ou arithmétiques) sont soumises aux tolérances réglementaires.
- Les soffites, faux plafonds, rampants, gaines sont susceptibles d'évoluer en situation, nombre et dimensions.
- Les canalisations, retombées, regards ne sont pas figurés.
- Les plantations figurant sur les plans de présentation du lot sont indicatives et pourront faire l'objet de modifications, aussi bien en nombre qu'en type.
- Des modifications mineures ou des aménagements de détails nécessaires pour des raisons d'ordre technique ou administratif pourront être reportés sur les plans.
- La surface habitable comprend les placards.
- Les emplacements machines sont en pointillés, mais les appareils ne sont pas fournis.
- La literie indiquée dans la chambre est à titre indicatif de la norme handicapée. La literie est non fournie.
- Les rectangles, ronds et cotes de signalisation PMR sont représentés à titre indicatif pour respect de la norme PMR.
- En ce qui concerne les radiateurs et sèche serviettes il s'agit d'emplacements et de dimensions de principe.



ECHELLE 1.50



## PLURIELLES

Avenue de Stalingrad  
92 700 Colombes

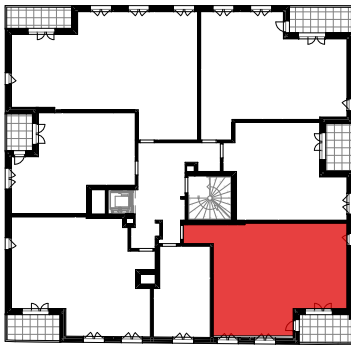


### APPARTEMENT D104

Type T3 - Étage R+1

#### SURFACES HABITABLES

Entrée/Dgt.	9,51
Séjour/Cuisine	21,95
Chambre 1	11,94
Chambre 2	9,97
SdB	6,08
<b>Total habitable</b>	<b>59,45 m²</b>
Terrasse	7,00
<b>Total extérieure</b>	<b>7,00 m²</b>
<b>Total habitable + extérieure</b>	<b>66,45 m²</b>



Bat. D



DATE: Mai 2024

INDICE: 0